

Prodej samostatného RD, 108 m2, Pardubice, Doubravice - exkluzivně



## Novostavba RD, 5+kk, 108 m2, pozemek 500 m2, Pardubice - Doubravice, IV. etapa

ČÍSLO ZAKÁZKY: 227230 TYP ZAKÁZKY: prodej

LOKALITA: Pardubice, Doubravice

### Novostavba RD, 5+kk, 108 m2, pozemek 500 m2, Pardubice - Doubravice, IV. etapa

Prodej patrového domu s užitnou plochou 108 m2 na rovinatém pozemku o výměře 500 m2 v nově vzniklé čtvrti Zelené Doubravice. V blízkosti přírodní památka U Pohránovského rybníka, 5 min do centra Pardubic a 55 minut na Černý Most.

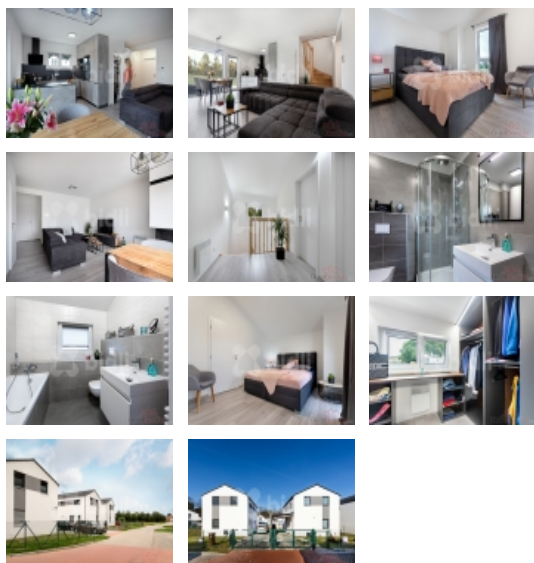
Dřevostavbu na klíč dodává RD Rýmařov s. r. o. Mimořádně úsporný dům plný moderních technologií, tepelné čerpadlo vzduch-vzduch pro vytápění i chlazení, čerpadlo vzduch-voda pro ohřev teplé vody, ukazatel energetické náročnosti A. Dům nabízíme ve variantách 5+kk nebo 6+kk se dvěma koupelnami.

Pokud hledáte moderní rodinné bydlení s nízkými provozními náklady v lokalitě plné zeleně a nebo výhodnou investici, neváhejte a sjednejte si schůzku. Můžete navštívit vzorový dům a prohlédnout si lokalitu s již postavenými domy.

CENA: (za nemovitost) **9 880 027,- Kč**

### Informace o nemovitosti

Druh objektu	dřevěná
Stav objektu	projekt
Energetická třída	A - Mimořádně úsporná
Vlastní pozemek (m2)	500
Vybavení	terasa zahrada
Vybaveno	Nezařizeno
Topení	Lokální - elektrické



### Nemovitost nabízí



### Bidli reality, a.s.

Jindřišská 889/17  
Nové Město  
110 00 Praha 1

## Prodej samostatného RD, 108 m2, Pardubice, Doubravice - exkluzivně

**Realitní makléř****Tomáš Horák**

Mobil: 774 110 007

[info@bidli.cz](mailto:info@bidli.cz)

<b>Elektřina</b>	230 V
<b>Voda</b>	dálkový vodovod
<b>Odpad</b>	Městská kanalizace
<b>Plyn</b>	Není
<b>Občanská vybavenost</b>	Školka Supermarket Kompletní síť obchodů a služeb Restaurace Místní úřad Kulturní zařízení
<b>Zastavěná plocha (m2)</b>	69
<b>Plocha parcely (m2)</b>	500
<b>Ostatní</b>	Plot
<b>Užitná plocha (m2)</b>	108
<b>Poloha objektu</b>	samostatný