

Prodej samostatného RD, 0 m<sup>2</sup>, Čachrov, Březí (okres Klatovy) - exkluzivně



## Prodej rodinného domu, 144 m<sup>2</sup>, pozemek 753 m<sup>2</sup>, Čachrov - Březí, okres Klatovy

ČÍSLO ZAKÁZKY: 298 TYP ZAKÁZKY: prodej

LOKALITA: Čachrov, Březí (okres Klatovy)

### Prodej rodinného domu, 144 m<sup>2</sup>, pozemek 753 m<sup>2</sup>, Čachrov - Březí, okres Klatovy

Hledáte klidné bydlení nebo dům k rekreaci s krásnou okolní přírodou pouhých 15 minut od Klatov?

Nabízíme Vám prodej rodinného domu, který se nachází v obci Březí, části obce Čachrov, v okrese Klatovy. Jedná se o prostorný dům o velkorysé dispozici 6+1 se zahradou o výměře 753 m<sup>2</sup>.

Dispozice domu:

Přízemí - předsíň, pokoj, koupelna s vanou, technická místnost s kotlem na tuhá paliva, garáž

1. patro - předsíň, kuchyně, obývací pokoj, ložnice, pokoj, komora, toaleta

2. patro - předsíň, komora a 2 pokoje

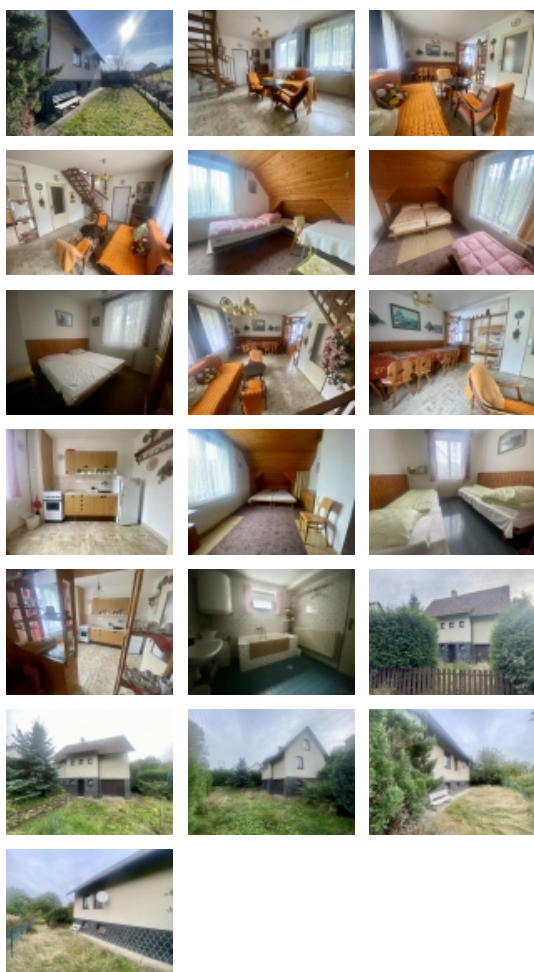
Dům je podsklepený. Voda zajištěna z vlastní vrtané studny, odpad řešen jímkou a ohřev vody bojlerem. Vzhledem k velikosti a prostoru je dům vhodný také pro početnější rodinu.

Obec Březí je jednou z částí obce Čachrov, kde se nachází škola, školka i obchod. Veškerá občanská vybavenost je v Klatovech. Je zde krásné okolí - obec se nachází na hranici Šumavy. Pro domluvení prohlídky se na mě neváhejte obrátit. Případné zajištění financování je samozřejmostí.

**CENA:** (za nemovitost) **4 390 000,- Kč**

### Informace o nemovitosti

Číslo podlaží v domě	1
Počet podlaží objektu	2
Druh objektu	cihlová
Stav objektu	dobrý
Energetická třída	G - Mimořádně nevhodná
Vlastní pozemek (m <sup>2</sup> )	753
Vybavení	sklep



Prodej samostatného RD, 0 m<sup>2</sup>, Čachrov, Březí (okres Klatovy) - exkluzivně

**Nemovitost nabízí**

**ECOBBE Group s.r.o.**

Poděbradská 88/55, Hloubětín (Praha 9),  
198 00 Praha

**Realitní makléř**



**Hrnčíř Jiří**

Mobil: +420 775 662 549

[jiri.hrncir@smartko.cz](mailto:jiri.hrncir@smartko.cz)

<b>Umístění objektu</b>	klidná část obce
<b>Vybaveno</b>	Částečně zařízeno
<b>Topení</b>	Lokální - tuhá paliva
<b>Zastavěná plocha (m<sup>2</sup>)</b>	609
<b>Plocha parcely (m<sup>2</sup>)</b>	753
<b>Plocha zahrady (m<sup>2</sup>)</b>	684
<b>Druh stavby</b>	rodinný dům, rekreační chalupa, rekreační pozemek
<b>Poloha objektu</b>	samostatný