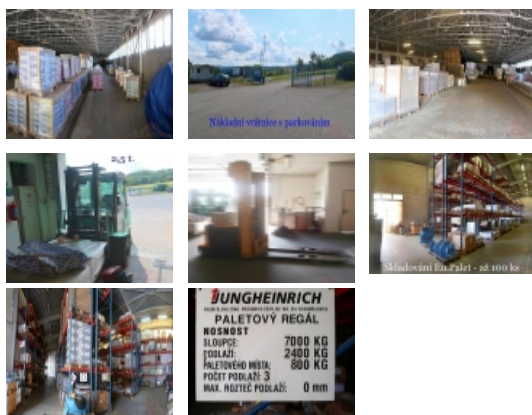


Pronájem komerčního objektu : Sklad, Vojkov, Voračice (okres Benešov)

Sklady od 100 m<sup>2</sup>



**Nemovitost nabízí**

**ARCHA - průmyslová kancelář spol s.r.o.**

Praha 5 - Košíře, BUSINESS CENTRUM KLAMOVIKA, Plzeňská 155/113, PSČ 15000

**Realitní makléř**

**ČERNÝ Pavel**

Mobil: +420 608 827 778

[archa.sklady@seznam.cz](mailto:archa.sklady@seznam.cz)

## Nájem skladu 100 až 550 m<sup>2</sup>, Voračice, Benešovsko

ČÍSLO ZAKÁZKY: 2678 TYP ZAKÁZKY: pronájem

LOKALITA: Vojkov, Voračice (okres Benešov)

### Nájem skladu 100 až 550 m<sup>2</sup>, Voračice, Benešovsko

Nabízíme skladovou přízemní plochu do nájmu, Min. 100 m<sup>2</sup> - max. 550 m<sup>2</sup>. Poblíž dálnice Praha - Benešov - Tábor.

Velikost plochy v hale: 100 až 550 m<sup>2</sup>  
Cena nájmu: 79,- Kč/m<sup>2</sup>/měsíc

Cena skladování EuPalet v regálu : 6 - 7 Kč/paleta/den

Sklad se nachází na hlavní dopravní komunikaci mezi exitem Dálnice D3 Olbramovice a Sedlčany - průmyslová oblast Voračice. Areál je přístupný pro veškerou nákladní dopravu, Oploceno, zázemí a elektronická nákladní vrata. Prostory skladu se nacházejí v kryté izolované hale, osvětleno, podlaha betonová bez omezení nosnosti. Možno dlouhodobý nájem... ale i dočasný na několik měsíců. Nákladní Desto - 2,5 t. Vhodně pro uložení FWE, autodíků, EuP se zbožím nebo zázemí pro stavební činnost (stroje a zařízení). Prostory bezbariérové. Možno skladovat též EuPalety do výše 160 cm a váhy do 800 Kg. Moderní regálový systém. Cena cca 7,-Kč/paleta/den, nebo dohodou dle objemu.

ARCHA - průmyslová kancelář (Praha, Beroun)

- Prodej a pronájem skladů/dílů/kanceláří
- Prodej pozemků pro průmysl
- Výstavba skladů/dílů/areálů pro logistiku
- Prodej komerčních nemovitostí

**CENA:** (za m<sup>2</sup> / měsíc) **79,- Kč**

### Informace o nemovitosti

Číslo podlaží v domě	1
Počet podlaží objektu	1
Druh objektu	skeletová
Stav objektu	dobrý

**Pronájem komerčního objektu : Sklad, Vojkov, Voračice (okres Benešov)**

<b>Umístění objektu</b>	okrajová zástavba
<b>Vybaveno</b>	Částečně zařízeno
<b>Elektřina</b>	230 V
<b>Účel budovy</b>	Sklad
<b>Výrobní plocha (m2)</b>	100
<b>Dílna (m2)</b>	100
<b>Inženýrské sítě</b>	Vodovod Elektřina
<b>Druh stavby</b>	budova/y, hala/y
<b>Poloha objektu</b>	samostatný
<b>Druh prostor</b>	Skladovací