

Pronájem bytu 2+1, 60 m<sup>2</sup>, OV, Brno, Veverí (okres Brno-město), ul. Kotlářská

## Pronájem bytu 2+1, 60 m<sup>2</sup> - Brno - Veverí

ČÍSLO ZAKÁZKY: 06090 TYP ZAKÁZKY: pronájem

LOKALITA: Brno, Veverí (okres Brno-město), Kotlářská

### Pronájem bytu 2+1, 60 m<sup>2</sup> - Brno - Veverí

Nabízíme k pronájmu světlý a prostorný byt 2+1 o rozloze 60 m<sup>2</sup>, situovaný na atraktivní adrese ? Kotlářská ulice. Byt se nachází v 5. patře udržovaného domu s výtahem a zaujme nejen svou polohou, ale i praktičností.

Byt je orientován na jižní stranu do klidného vnitrobloku, což zajišťuje příjemné a nerušené bydlení. K maximálnímu pohodlí přispívá klimatizace, která vás udrží v komfortu i v letních měsících, a elektricky ovládané venkovní žaluzie, které zajistí stínění i soukromí.

Byt je nevybavený, což vám dává jedinečnou možnost zařídit si ho zcela podle svého vkusu a potřeb. Dispozice zahrnuje prostorný obývací pokoj, ložnici, samostatnou kuchyň a koupelnu. V kuchyni je moderní kuchyňská linka vybavená sporákem s troubou a myčkou nádobí. Balkon nabízí příjemné světlo po celý den a pěkný výhled.

Díky skvělé lokalitě máte na dosah veškerou občanskou vybavenost ? obchody, restaurace, školy i park Lužánky, který je vzdálen jen pár minut chůze. Zastávka MHD je vzdálena 3 minuty pěšky, což zajišťuje rychlou a snadnou dostupnost kamkoli po Brně.

Byt je ideální pro jednotlivce nebo pár, kteří hledají komfortní a flexibilní bydlení v centru města.

Nastěhovat se můžete ihned.

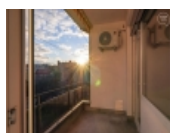
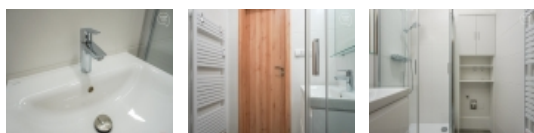
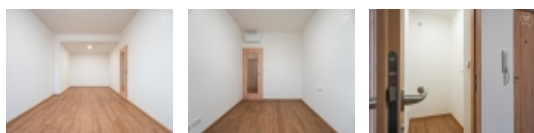
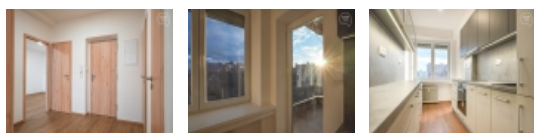
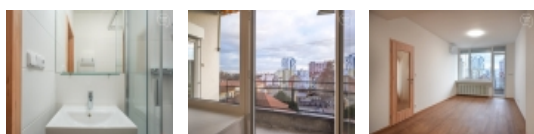
Domluvte si prohlídku ještě dnes a zařídte si bydlení přesně podle svých představ!

Tento byt je podnajímán se službou ?Váš Domáci?. Co je to služba ?Váš Domáci?? Je to služba, kdy podnájemce automaticky získává:

- plně pojištěný byt s non stop asistenční linkou, kdy pojištění se vztahuje navíc i na odpovědnost za škody způsobené v běžném životě, prodlouženou záruku spotřebičů o 2 roky, a nebo servisní techniky v případě pojistné události (práce zámečnicka, opravy havárií).

- zákaznický servis služby ?Váš Domáci? od 9:00 ? 17:00 pro řešení Vašich dotazů a požadavků

- technickou podporu (pro případ, že budete chtít pomoci s technickými záležitostmi na bytě)



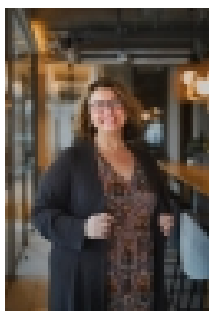
Pronájem bytu 2+1, 60 m2, OV, Brno, Veverí (okres Brno-město), ul. Kotlářská

### Nemovitost nabízí

### VITOM realty a finance v.o.s.

Příkop 4, Brno, 602 00

### Realitní makléř



### Hana Modilim

Mobil: +420 770 320 030

[hana.modilim@vitom.cz](mailto:hana.modilim@vitom.cz)

**CENA:** (za měsíc) **27 500,- Kč**

### Informace o nemovitosti

Dispozice bytu	2+1
Číslo podlaží v domě	5
Celková podlahová plocha (m2)	60
Druh objektu	cihlová
Stav objektu	velmi dobrý
Energetická třída	G - Mimořádně neekonomická
Vlastnictví	osobní
Plocha balkonu (m2)	5
Vybavení	balkon
Umístění objektu	centrum
Topení	Ústřední - dálkové
Doprava	silnice MHD
Odpad	Městská kanalizace
Užitná plocha (m2)	60
Komunikace	asfaltová
Inženýrské sítě	Kanalizace
Charakter okolní zástavby	obchodní a obytná
Poloha objektu	řadový
K dispozici od	15.01.2025

Pronájem bytu 2+1, 60 m<sup>2</sup>, OV, Brno, Veverří (okres Brno-město), ul. Kotlářská