

Prodej samostatného RD, 230 m<sup>2</sup>, Vilémov (okres Havlíčkův Brod)

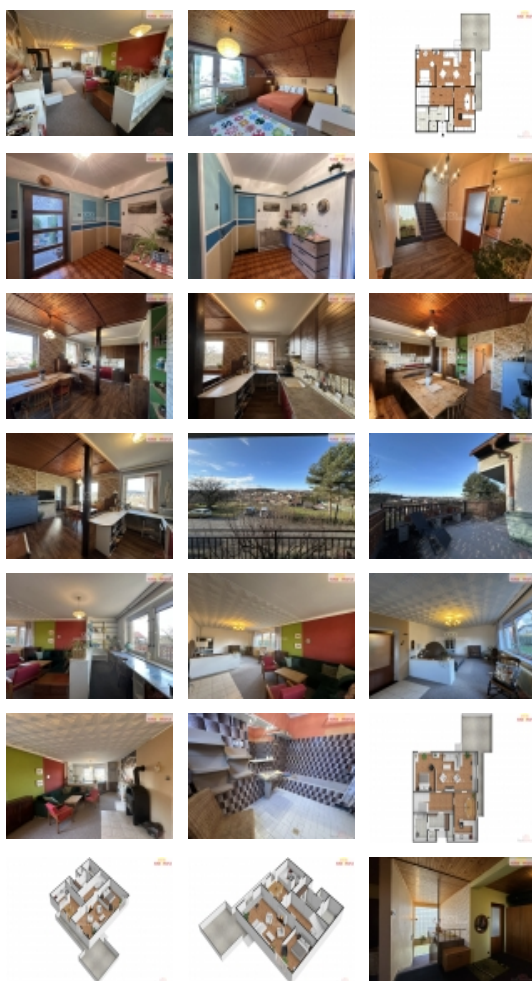


## Prodej samostatného RD, 230 m<sup>2</sup>, Vilémov (okres Havlíčkův Brod)

ČÍSLO ZAKÁZKY: 31625 TYP ZAKÁZKY: prodej

LOKALITA: Vilémov (okres Havlíčkův Brod)

### Prodej samostatného RD, 230 m<sup>2</sup>, Vilémov (okres Havlíčkův Brod)



Cena je včetně právního servisu a provize RK, Zprostředkujeme Vám exkluzivně prodej velmi pěkného, prostorného a zajímavě řešeného rodinného domu, který je součástí pozemku o celkové ploše 600 m. Dům se nachází v klidné lokalitě městyse Vilémov u Golčova Jeníkova. Stavba domu je ve svém rozsahu členěna do 3 podlaží. Velkorysá a zajímavě řešená obytná část má plochu 230 m s dispozicí 4+1. Obytná část se nachází ve 2 horních podlažích. V prostorném suterénu (115 m) je volnočasové i technické zázemí, kancelář, WC, umyvadlo, prádelna, kuchyňka a skladovací místnost. Přístup do suterénu je po schodišti z chodby ve zvýšeném přízemí nebo samostatným vchodem v přední části domu od komunikace. Část suterénu byla využívána jako bylinkářský obchod se zázemím. Dispozice zvýšeného přízemí: zádveří, koupelna s vanou, samostatné WC, hala, kuchyně s kuchyňskou linkou a spotřebiči, spíž a oddělená prostorná jídelna pro rodinné posezení. Z jídelny je vstup na balkon s terasou a do hlavního obytného prostoru s pracovním a spacím zónou. Obývací pokoj je vybaven krbem. Po schodišti z haly je přístup do 2.nadzemního podlaží, jehož součástí je koupelna s vanou, samostatné WC a 3 studentské pokoje, ze dvou z nich je vstup na balkon. Z chodby je po dřevěném schodišti přístup do podkroví. Vytápění domu je řešeno tepelným čerpadlem voda -vzduch a krbovými kamny v obývacím pokoji. Stavba je napojena na obecní vodovod a kanalizaci. Městys Vilémov se nachází v západní části okresu Havlíčkův Brod, v kraji Vysočina. Leží v podhůří Železných hor na okraji Českomoravské vrchoviny nedaleko přehrady Seč. Spádovým městem Vilémova je téměř třítisícové město Golčův Jeníkov, vzdálené od městyse 5 kilometrů. Obec s rozšířenou působností je pro Vilémov město Chotěboř (15km). V soutěži Vesnice Vysočiny obec Vilémov v roce 2001 získala ocenění modrá stuha (ocenění za společenský život). V roce 2002 obdržela v této soutěži ocenění zelená stuha (ocenění za péči o zeleň a životní prostředí). V roce 2003 obdržela ocenění zlatá stuha. Stala se vítězem, který postoupil do celostátního kola a obec se stala Vesnicí Vysočiny. V roce 2004 se Vilémov umístil na druhém místě v Evropské ceně obnovy vesnice. V městyse Vilémov je OÚ, MŠ, ZŠ, dětské hřiště, sportoviště, obchody, restaurace. Obec má dobrou dopravní dostupnost busem do nejbližších měst (Golčův Jeníkov, Chotěboř, Havlíčkův Brod). Doporučujeme prohlídku. Máme možnost Vám zajistit výhodné financování. Ev. číslo: 31625. Energetický štítek: F (177 kWh/m<sup>2</sup>/rok).

Prodej samostatného RD, 230 m<sup>2</sup>, Vilémov (okres Havlíčkův Brod)

Nemovitost nabízí

HOME 4 PEOPLE

Realitní makléř



Václava Čechová

Mobil: 736 514 885

[cechova@home4people.cz](mailto:cechova@home4people.cz)

CENA: (za nemovitost) **5 290 000,- Kč**

### Informace o nemovitosti

Počet podlaží objektu	2
Celková podlahová plocha (m <sup>2</sup> )	230
Druh objektu	cihlová
Stav objektu	velmi dobrý
Energetická třída	F - Velmi nevhodná
Vlastní pozemek (m <sup>2</sup> )	600
Vybavení	balkon
Počet míst k parkování	2
Zastavěná plocha (m <sup>2</sup> )	139
Užitná plocha (m <sup>2</sup> )	230
Poloha objektu	samostatný