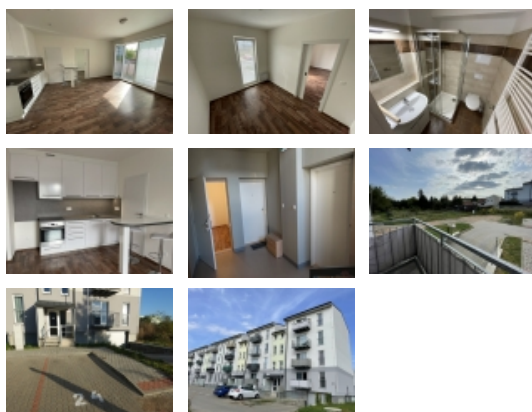


Pronájem bytu 2+kk, 41 m², OV, Brno, Dolní Heršpice (okres Brno-město), ul. Vomáčkova

GAUTE
REALITNÍ SPOLEČNOST

VOLEJTE ZDARMA
800 194 125

www.gaute.cz
Lidická 26, Brno



Nemovitost nabízí



GAUTE, a.s.

Brno
Lidická 26
602 00

Pronájem, byt 2+kk s balkonem a parkovacím místem, CP 41 m², Brno - Dolní Heršpice

ČÍSLO ZAKÁZKY: 52932 TYP ZAKÁZKY: pronájem

LOKALITA: Brno, Dolní Heršpice (okres Brno-město), Vomáčkova

Pronájem, byt 2+kk s balkonem a parkovacím místem, CP 41 m², Brno - Dolní Heršpice

Dlouhodobý pronájem nového bytu o velikosti 2+kk s balkonem, komorou, sklepem a parkovacím místem přímo před domem. Byt je situován v novostavbě bytového domu v bezprostřední blízkosti řeky Svratky, cyklostezky a obchodního centra Avion a Ikea.

Výborná dostupnost MHD do centra města. Byt je vybaven novou kuchyňskou linkou na míru včetně spotřebičů /sklokeramická varná deska, trouba, digestoř, lednice/, jídelní stůl se židlemi.

Na podlaže dlažba a laminátová plovoucí podlaha. K dispozici prostorná komora vedle bytu.

Výměry:

- předsíň 2,30 m²
- technická místnost 1,10 m²
- koupelna s WC 2,50 m²
- pokoj s kuchyňským koutem 22,06 m²
- ložnice 8,71 m²
- sklep 1,80 m²
- balkon 3,14 m²
- komora /na patře/ 4,00 m²

Byt je připraven k okamžitému nastěhování. Vhodné pouze pro 2 osoby.

Bližší informace v RK.

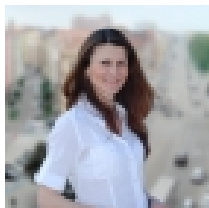
CENA: (za měsíc) **17 000,- Kč**

Informace o nemovitosti

Dispozice bytu 2+kk

Pronájem bytu 2+kk, 41 m², OV, Brno, Dolní Heršpice (okres Brno-město), ul. Vomáčkova

Realitní makléř



Mgr. Romana Dokonalová

Mobil: +420 602 117 882

dokonalova@gaute.cz

Číslo podlaží v domě	1
Počet podlaží objektu	4
Celková podlahová plocha (m ²)	41
Druh objektu	smíšená
Stav objektu	novostavba
Energetická třída	B - Velmi úsporná
Vlastnictví	osobní
Plocha balkonu (m ²)	3
Plocha sklepu (m ²)	2
Vybavení	balkon sklep
Doprava	MHD
Voda	dálkový vodovod
Odpad	Městská kanalizace
Počet míst k parkování	1
Ostatní	Parkoviště
Užitná plocha (m ²)	41
Komunikace	asfaltová
Inženýrské sítě	Vodovod Kanalizace
Poloha objektu	rohový