

Pronájem komerčního objektu : Sklad, Králův Dvůr (okres Beroun)



## Nájem skladové haly 1800 m2 vč. zázemí, Králův Dvůr (Beroun), Exit dálnice D5

ČÍSLO ZAKÁZKY: 5463 TYP ZAKÁZKY: pronájem

LOKALITA: Králův Dvůr (okres Beroun)

### Nájem skladové haly 1800 m2 vč. zázemí, Králův Dvůr (Beroun), Exit dálnice D5

Nabízíme NÁJEM skladové HALY 1.800 m2 vč. zázemí, Králův Dvůr u Berouna, nedaleko Exitu dálnice D5 (Praha - Plzeň)

V přízemí haly jsou ještě kanceláře, WC, kuchyňka, šatny a velkoplošný prostor (vzorkovna) cca 250 m2, v mezipatře je další SKLAD o ploše cca 350 m2.

Hala obsahuje též vlastní firemní PRODEJNU cca 250 m2, která je součástí nabídky.

Využitelná plocha : 2.348 m2

Skladová hala s regály: 1.730 m2 (přízemí)

Sklad v mezipatře: cca 350 m2

Kapacita palet v regálech: 1.650 EUP

Cena nájmu: 107 Kč/m2/měsíc, tj. celkem 251.732 Kč/měsíc + energie

Využitelná výška haly 7 m

3 x nakládací rampa pro TIR

Regály - lokace na 3x paleta

VZV k dispozici

Podlahy: betonové s nosností 7 tun/m2, bezprašná úprava

Rozveden Internet a EPS.

Jednání o nájmu možno IHNED

Provizi neplatíte.

ARCHA realitní kancelář

PRAHA

Telefon: 737851059, 702072257, 608135458

IČO: 19884931, DIČ: CZ19884931

E-mail: archa-rk@seznam.cz

[www.instagram.com/nemovitosti\\_archa](http://www.instagram.com/nemovitosti_archa)

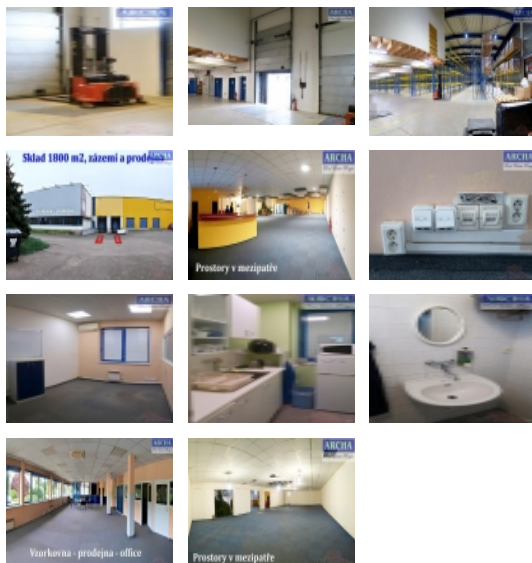
[www.facebook.com/nemovitosti.archa](http://www.facebook.com/nemovitosti.archa)

[www.twitter.com/archa\\_life](http://www.twitter.com/archa_life)

[www.archa-rk.cz](http://www.archa-rk.cz)

CENA: (za m2 / měsíc)

**110,- Kč**



**Nemovitost nabízí**

**ARCHA realitní kancelář**

**Realitní makléř**



**Černý Milan**

Mobil: +420 737 851 059

[archa-rk@seznam.cz](mailto:archa-rk@seznam.cz)

Pronájem komerčního objektu : Sklad, Králův Dvůr (okres Beroun)

### Informace o nemovitosti

|                       |  |
|-----------------------|--|
| Číslo podlaží v domě  | 1  |
| Počet podlaží objektu | 2  |
| Druh objektu          | smíšená                                    |
| Stav objektu          | novostavba                                 |
| Energetická třída     | B - Velmi úsporná                          |
| Umístění objektu      | centrum                                    |
| Vybaveno              | Částečně zařízeno                          |
| Topení                | Ústřední - dálkové                         |
| Elektřina             | 230 V                                      |
| Plyn                  | Zaveden                                    |
| Připojení na internet | Jiné                                       |
| Celková plocha (m2)   | 1800                                       |
| Účel budovy           | Sklad                                      |
| Inženýrské sítě       | Vodovod<br>Kanalizace<br>Plyn<br>Elektřina |
| Druh stavby           | budova/y, hala/y                           |
| Poloha objektu        | samostatný                                 |
| Druh prostor          | Skladovací                                 |