

## Prodej blokového RD, 440 m<sup>2</sup>, Česká Lípa

### Vila 440 m<sup>2</sup> v České Lípě, pozemek 1145 m<sup>2</sup>, na Slovance

ČÍSLO ZAKÁZKY: RS311420 TYP ZAKÁZKY: prodej

LOKALITA: Česká Lípa, Antonína Sovy

#### Vila 440 m<sup>2</sup> v České Lípě, pozemek 1145 m<sup>2</sup>, na Slovance

Nabízíme k prodeji čtyřpodlažní vilu s garážemi ve vyhledávané lokalitě městské části Slovanka.

Dům je rozdělen na tři bytové jednotky 3+1 a sklep se stejným půdorysem

Na úpravu domu je možnost sjednat dotaci 1.000.000 Kč z dotační výzvy NZÚ Oprav dům po babičce udržitelnost 10 let.

Na přání je k dispozici výkresová dokumentace v digitální podobě. Součástí je projekt se stavebním povolením na zimní zahradu na objektu garáží

V podkroví se nachází mezonetový byt (110m<sup>2</sup>), který vznikl půdní vestavbou domu v roce 2005. Koupelna je vybavena perličkovou rohovou vanou, dvěma umyvadly, WC a bidetem. Kuchyň je vybavena linkou, sporákem se sklokeramickou deskou a myčkou. Podlahy jsou kombinace španělská dlažba / plovoucí podlaha. Podkrovní byt je tepelně dobře odizolován, samostatné ústřední topení. Okna jsou vybavena vakuovými skly.

Na prostředním podlaží se nachází byt (110m<sup>2</sup>) 3+1. Koupelna je vybavena vanou a bojlerem. Kuchyň je vybavena linkou a sporákem se sklokeramickou deskou. Ke kuchyni je komora / špajz. Podlahy jsou parkety (odborně broušeny a lakovány 2003) a linoleum v kuchyni. Okna jsou špaletová, borovice, rekonstrukce 1997.

Na 1.nadzemním podlaží je rovněž byt (110m<sup>2</sup>) 3+1. Koupelna je vybavena vanou a bojlerem. Kuchyň je vybavena linkou a sporákem se sklokeramickou deskou. Podlahy jsou parkety a linoleum v kuchyni. Okna jsou plastová s vakuovými skly, měněna v roce 2007, vybavena bezpečnostními mřížemi.

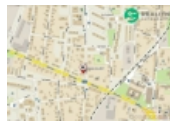
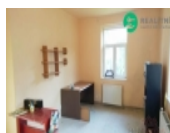
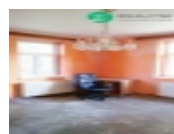
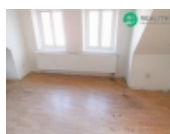
Prostory v suterénu původně sloužily jako byt pro domovníka, mají stejný půdorys jako 1. nadzemní i prostřední podlaží, tj. 110m<sup>2</sup>, 3+1. V roce 1998 byly rekonstruovány jako nahrávací studio s režii a s novým elektrickým rozvodem. Koupelna je vybavena vanou. Je zde umístěn plynový kotel pro vytápění 1.nadzemního a prostředního podlaží.

Byty mají vstupy ze společné chodby.

Všechny byty mají samostatné měření elektrické energie, v roce 2019 namontován nový hlavní rozvaděč s měřením 3 x HDO + rezerva. Na spodních třech podlažích je rozvod EZÚ ID Ultimate. Za domem je umístěna 2 + 1 garáž pro 3 auta, celkový rozměr 12 x 7 m

Zahradka má výměru 1002 m, ze strany ulice Děčínská na zahradě stojí trafika, součást prodeje, pozemek je lemován porostem, soukromý není problém.

Oplocení je možno používat pro pronájem reklamních ploch, jedna



#### Nemovitost nabízí



#### Realitní Samoobsluha s.r.o.

Osadní 1053/28  
Holešovice  
Praha 7  
17000

Prodej blokového RD, 440 m<sup>2</sup>, Česká Lípa

## Realitní makléř

**Miroslava Kárníková**

Mobil: +420 770 183 129

[miroslava.karnikova@realitni-samoobs  
luha.cz](mailto:miroslava.karnikova@realitni-samoobs<br/>luha.cz)**CENA:** (za nemovitost) **9 700 000,- Kč****Informace o nemovitosti**

Číslo podlaží v domě	1
Celková podlahová plocha (m <sup>2</sup> )	440
Druh objektu	cihlová
Stav objektu	dobrý
Energetická třída	G - Mimořádně ne hospodárná
Vlastní pozemek (m <sup>2</sup> )	1146
Vybavení	sklep
Vybaveno	Částečně zařízeno
Celková plocha (m <sup>2</sup> )	440
Plocha parcely (m <sup>2</sup> )	1146
Užitná plocha (m <sup>2</sup> )	440
Druh stavby	rodinný dům, rekreační chalupa, rekreační pozemek
Poloha objektu	v bloku