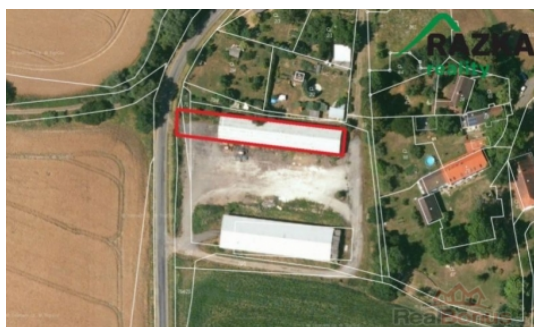


Pronájem zemědělského objektu, Vidice, Libosváry (okres Domažlice)



Zemědělská hala (727 m2) Vidice - Libosváry

ČÍSLO ZAKÁZKY: SF1624 TYP ZAKÁZKY: pronájem

LOKALITA: Vidice, Libosváry (okres Domažlice),
Libosváry

Zemědělská hala (727 m2) Vidice - Libosváry

Dovoluji si Vám nabídnout k pronájmu zemědělskou halu v obci Vidice - Libosváry. Jedná se o halu v oploceném areálu se zpevněnou manipulační plochou cca 280 m2. Dle platného ÚP spadá areál s pozemky do kategorie ploch výrobních - zemědělské.

Hala je převážně ocelové konstrukce a její využití je různorodé. Užiténá plocha haly je 727 m2. Výška vjezdových vrat je dostačující i na větší nákladní techniku. Do objektu je zavedená elektřina. Hala není vytápěná. Objekt je střežen kamerovým systémem. Nutné složení dvouměsíční vratné kauce a provize RK za zprostředkování pronájmu

Další možnou variantou je i prodej této haly, kde podmínky prodeje budou řešeny s konkrétním zájemcem.

CENA: (za měsíc) **15 000,- Kč**

Nemovitost nabízí



Realitní Samoobsluha s.r.o.

Osadní 1053/28
Holešovice
Praha 7
17000

Realitní makléř



Stanislav Frýbl

Mobil: +420 774 725 355
stanislav.frybl@razka.cz

Informace o nemovitosti

Číslo podlaží v domě	1
Počet podlaží objektu	1
Celková podlahová plocha (m2)	727
Druh objektu	smíšená
Stav objektu	dobrý
Umístění objektu	okrajová zástavba
Vybaveno	Částečně zařízeno
Celková plocha (m2)	727
Účel budovy	Jiný
Zastavěná plocha (m2)	727
Užitečná plocha (m2)	727
Druh stavby	budova/y, hala/y
Poloha objektu	samostatný
Druh prostor	Jiné

Pronájem zemědělského objektu, Vidice, Libosváry (okres Domažlice)