

Prodej hotelu, Benešov

Prodej bytový dům , 1 300 m2 - okres Běněšov

ČÍSLO ZAKÁZKY: 25081 TYP ZAKÁZKY: prodej

LOKALITA: Benešov

Prodej bytový dům , 1 300 m2 - okres Běněšov

Hotel v srdci Posázaví, V malebném kraji Posázaví, jen pár kroků od řeky Sázavy a majestátního hradu Český Šternberk, se nachází výjimečný hotel s kapacitou ubytování pro 72 hostů. Tento zrekonstruovaný objekt nabízí jedinečnou kombinaci historické atmosféry a moderního komfortu, a je ideálním místem pro milovníky přírody, vodácké turistiky i odpočinku v klidném prostředí.

Charakteristika nemovitosti:

Kapacita: 29 pokojů s ubytováním pro až 72 osob.

Lokalita: Benešov okres ? centrum vodáckého ráje, obklopeno přírodou Posázaví a historickými památkami.

Rekonstrukce: Kompletní renovace interiéru zahrnující nové podlahy, okna, omítky a modernizaci sociálního zařízení.

Technické zázemí:

Instalace automatického kotle na pelety (150 kW) zajišťuje efektivní vytápění a nízké energetické náklady.

Dva bojlerů s kapacitou 850 litrů vody.

Vlastní vrtaná studna a čistička odpadních vod přispívají k soběstačnosti a výraznému snížení provozních výdajů.

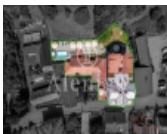
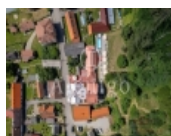
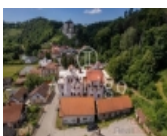
Výhody a potenciál:

Tento hotel je perfektní investicí pro provozovatele turistického nebo rekreačního zařízení. Díky své poloze v blízkosti řeky Sázavy je ideálním místem pro vodáky, turisty i rodiny hledající klidnou dovolenou v přírodě. Velkorysé technické zázemí a nízké provozní náklady navíc přinášejí dlouhodobou ekonomickou výhodu.

Okolí:

Oblast Posázaví je známá svou bohatou přírodní i kulturní nabídkou. Hrad Český Šternberk, výhledy na Sázavu, vodácké stezky a množství turistických tras činí z tohoto regionu neodolatelnou destinaci pro návštěvníky z blízka i daleka.

Tento hotel je příležitostí spojit krásu lokality s moderním komfortem a dlouhodobým investičním potenciálem.



Prodej hotelu, Benešov

Nemovitost nabízí

Alenigo

Na Košince 2200/6, 180 00, Praha 8 -
Libeň

Realitní makléř



Georgii Iefremov

Mobil: +420 775 107 147

george@alenigo.cz

Informace o nemovitosti

Počet podlaží objektu	6
Druh objektu	cihlová
Stav objektu	dobrý
Energetická třída	C - Úsporná
Umístění objektu	centrum
Telekomunikace	Internet
Topení	Lokální - tuhá paliva
Doprava	dálnice
Odpad	ČOV pro celý objekt
Zastavěná plocha (m2)	310
Plocha parcely (m2)	829
Ostatní	Parkoviště
Užitná plocha (m2)	1300
Charakter okolní zástavby	rekreační
Poloha objektu	samostatný
Typ zařízení	Hotel