

Pronájem bytu 2+kk, 0 m2, DV, Praha 5, Třebonice, ul. Thomasova



Pronájem bytu 2+kk s předzahrádkou a terasou, Praha 5 - Stodůlky, ul Thomasova .

ČÍSLO ZAKÁZKY: 1508 TYP ZAKÁZKY: pronájem

LOKALITA: Praha 5, Třebonice, Thomasova

Pronájem bytu 2+kk s předzahrádkou a terasou, Praha 5 - Stodůlky, ul Thomasova .

Pronájem bytu družstevního 2+kk s předzahrádkou a terasou, Praha 5 - Stodůlky

Cena:

23 500 Kč/měsíc + poplatky cca 6 200 Kč včetně záloh na elektřinu

Popis nemovitosti:

Nabízíme k pronájmu byt o dispozici 2+kk o ploše 48 m s vlastní slunnou předzahrádkou o velikosti 35 m v atraktivní lokalitě Praha 5 - Stodůlky, v projektu Britská čtvrť.

Byt je aktuálně ve fázi dokončování instalace kuchyně (fotografie budou dodány). Byt se pronajímá jako nezařízený, vybavený pouze kuchyňským koutem.

Dispozice bytu:

- Obývací pokoj s kuchyňským koutem
- Samostatná ložnice
- Koupelna s toaletou
- Komora
- Předzahrádka a terasa

Cena a poplatky:

- Nájemné: 23 500 Kč/měsíc
- Poplatky: 6 200 Kč/měsíc včetně záloh na elektřinu
- Kauce: 25 000 Kč
- Provize: Výše jednoho měsíčního nájmu včetně záloh

Další informace:

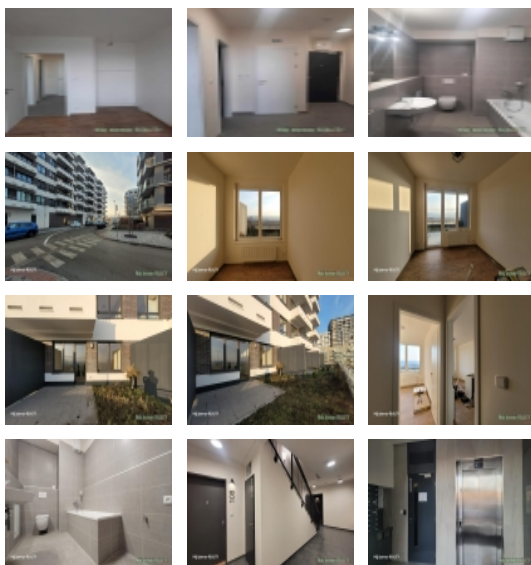
- K dispozici od 1. 2. 2025
- Prohlídky jsou možné již nyní po domluvě
- Dočasně je k dispozici také parkovací stání

Lokalita:

Projekt Britská čtvrť se nachází v žádané lokalitě s kompletní občanskou vybaveností a výbornou dopravní dostupností. V blízkosti se nachází stanice metra a zastávky MHD, obchody, restaurace, školy i sportovní zařízení.

Kontaktní informace:

- **Realitní kancelář:** Můj domov REALITY



Nemovitost nabízí

Můj domov REALITY s.r.o.

Prosecká 527/24, Praha 8 - Libeň.

Pronájem bytu 2+kk, 0 m2, DV, Praha 5, Třebonice, ul. Thomasova

Realitní makléř



Savynets Lidiya

Mobil: +420 775 604 602

muj.domov.reality@seznam.cz

CENA: (za měsíc) **23 500,- Kč**

Informace o nemovitosti

Dispozice bytu	2+kk
Číslo podlaží v domě	1
Počet podlaží objektu	7
Druh objektu	cihlová
Stav objektu	novostavba
Vlastnictví	družstevní
Druh bytu	v nájemním domě (činžovním)
Počet podlaží pod zemí	1
Umístění objektu	klidná část obce
Vybaveno	Částečně zařízeno
Topení	Ústřední - dálkové
Druh stavby	budova/y, hala/y
Poloha objektu	v bloku