

Pronájem bytu 3+1, 0 m2, OV, Praha 10, Vršovice, ul. U Slavie

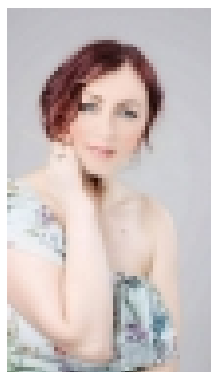


Nemovitost nabízí

Můj domov REALITY s.r.o.

Prosecká 527/24, Praha 8 - Libeň.

Realitní makléř



Savynets Lidiya

Mobil: +420 775 604 602

Pronájem bytu 3+1, 0 m2, OV, Praha 10, Vršovice, ul. U Slavie

muj.domov.reality@seznam.cz

Pronájem bytu 3+1 na 9 měsíců, Praha 10 - Vršovice

ČÍSLO ZAKÁZKY: 1510 TYP ZAKÁZKY: pronájem

LOKALITA: Praha 10, Vršovice, U Slavie

Pronájem bytu 3+1 na 9 měsíců, Praha 10 - Vršovice

****Pronájem bytu 3+1 na 9 měsíců, Praha 10 - Vršovice****

****Cena:****

- Nájemné: 15 000 Kč/měsíc
- Zálohy na energie: 3 000 Kč/měsíc
- Kauce: 10 000 Kč (splatná s prvním nájemným)
- Provize: Výše jednoho měsíčního nájmu včetně záloh

****Popis bytu:****

Nabízíme k pronájmu byt 3+1 v činžovním domě v klidné lokalitě Prahy 10 - Vršovice. Byt se nachází v cihlovém domě s vysokými stropy a je kompletně vybavený pro pohodlné bydlení.

****Vybavení bytu:****

- Kuchyně: lednice, trouba, varná deska, mikrovlnná trouba, základní nádobí
- Koupelna: sprchový kout, vana, pračka
- WC: samostatné
- Obývací prostor: jídelní stůl, křeslo, televize
- Pracovna: oddělená místnost se stolem
- Topení a ohřev vody: plynový kotel, radiátory

****Podmínky pronájmu:****

- Doba pronájmu: od ledna 2025 do 31. 8. 2025
- Majitel si vyhrazuje právo využívat jednu vyhrazenou místnost cca 4 noci měsíčně (příjezd obvykle večer kolem 22:00, odjezd ráno v 8:00).
- Během těchto dní sdílení koupelny, kuchyně a WC.
- Zbývající dvě místnosti jsou k dispozici nájemci.
- Ideální pro jednu osobu.

****Podmínky pro zájemce:****

- Nekuřák
- Bez domácích zvířat
- Čistotný, spolehlivý, bezúhonný
- Platba nájemného vždy předem

****Lokalita:****

Byt se nachází v atraktivní lokalitě Prahy 10 - Vršovice, kousek od stadionu Eden. V okolí je veškerá občanská vybavenost a výborná dopravní dostupnost.

Pronájem bytu 3+1, 0 m2, OV, Praha 10, Vršovice, ul. U Slavie

CENA:

(za měsíc)

15 000,- Kč

Informace o nemovitosti

Dispozice bytu	3+1
Číslo podlaží v domě	2
Počet podlaží objektu	5
Druh objektu	cihlová
Stav objektu	po rekonstrukci
Vlastnictví	osobní
Druh bytu	v nájemním domě (činžovním)
Počet podlaží pod zemí	1
Umístění objektu	klidná část obce
Vybaveno	Částečně zařízeno
Topení	Ústřední - dálkové
Druh stavby	budova/y, hala/y
Poloha objektu	v bloku