

Prodej samostatného RD, 219 m², Straškov-Vodochody, Straškov (okres Litoměřice) - exkluzivně



bidli



Rodinný dům s pozemkem 1292 m², Straškov-Vodochody u Roudnice nad Labem

ČÍSLO ZAKÁZKY: 225433 TYP ZAKÁZKY: prodej

LOKALITA: Straškov-Vodochody, Straškov (okres Litoměřice)

Rodinný dům s pozemkem 1292 m², Straškov-Vodochody u Roudnice nad Labem

Upozornění: Tato nabídka je rezervována konkrétním zájemcem a v rezervační lhůtě není k dispozici! Ve výhradním zastoupení majitele vám nabízíme k prodeji velký rodinný dům v malebné obci Straškov-Vodochody nedaleko Roudnice nad Labem.

Na rozloze pozemku o 1292 m² vám představujeme tento prostorný patrový dům se samostatným vchodem do horního obytného patra, s možností využití dvougeneračního bydlení nebo prostory k podnikatelským účelům.

V patře domu o velikosti 112 m² se nachází prostorná vstupní hala, prosvětlený prostor kuchyně a obývacího pokoje, dva pokoje, koupelna a samostatná toaleta.

Druhé patro o velikosti 71 m² má samostatný vstup, nachází se zde kuchyně spojená s obývacím prostorem, dva pokoje s balkonem, koupelna a toaleta.

Nemovitost nabízí bezproblémové parkování s garáží, která poskytuje i s dalšími praktickými prostory velké množství úložných prostor.

Dům se pyšní prostornou zahradou s příjemným posezením a ohništěm.

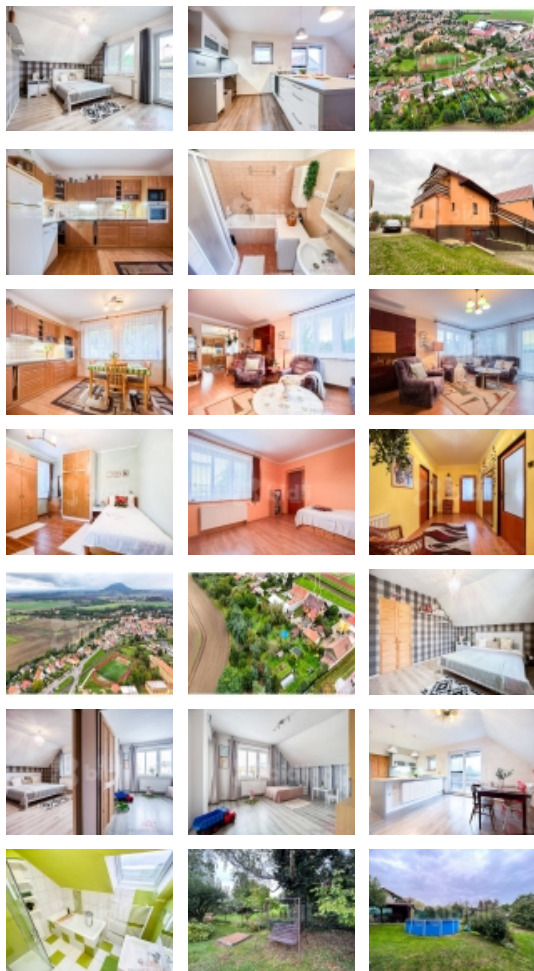
Je zde obecní voda, kanalizace, plynový kotel a kotel na dřevo.

Obec Straškov-Vodochody se nachází v klidném prostředí, s dobrou dostupností do okolních měst a v blízkosti nájezdu na dálnici D8, kde jste v dojezdové vzdálenosti 30 minut v Praze.

S financováním nemovitosti Vám rádi poradíme.

Neváhejte nás kontaktovat pro více informací nebo domluvení prohlídky.

Tento dům je ideálním místem pro váš nový domov.



Prodej samostatného RD, 219 m2, Straškov-Vodochody, Straškov (okres Litoměřice) - exkluzivně

Nemovitost nabízí



Bidli reality, a.s.

Jindřišská 889/17
Nové Město
110 00 Praha 1

Realitní makléř



Věra Baťková

Mobil: 774 110 007
info@bidli.cz

CENA: (za nemovitost) **7 990 000,- Kč**

Informace o nemovitosti

Druh objektu	cihlová
Stav objektu	dobrý
Vlastní pozemek (m2)	1292
Vybavení	balkon sklep zahrada podkroví
Vybaveno	Částečně zařízeno
Topení	Ústřední - plynové Ústřední - tuhá paliva
Doprava	vlak silnice autobus
Elektřina	230 V
Voda	dálkový vodovod vlastní studna
Odpad	Městská kanalizace
Plyn	Zaveden
Občanská vybavenost	Škola Školka Zdravotnická zařízení Pošta Restaurace Místní úřad Kulturní zařízení
Zastavěná plocha (m2)	135
Plocha parcely (m2)	1292
Ostatní	Plot Garáž
Užitná plocha (m2)	219
Poloha objektu	samostatný
Další nebytový objekt	přízemní
Velikost bytů (3+1, 2+kk atd.)	3+1, 3+kk

Prodej samostatného RD, 219 m², Straškov-Vodochody, Straškov (okres Litoměřice) - exkluzivně