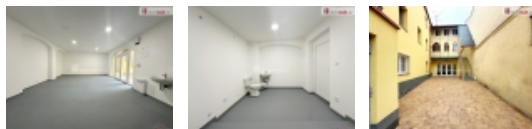
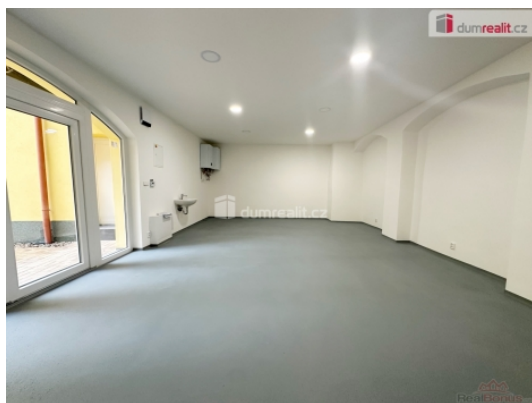


Pronájem kanceláří, Roudnice nad Labem (okres Litoměřice)



Pronájem kanceláří, Roudnice nad Labem (okres Litoměřice)

ČÍSLO ZAKÁZKY: 649950 TYP ZAKÁZKY: pronájem

LOKALITA: Roudnice nad Labem (okres Litoměřice),
Náměstí Jana z Dražic

Pronájem kanceláří, Roudnice nad Labem (okres Litoměřice)

zálohy na energie, Dumrealit.cz Vám zprostředkuje reprezentativní administrativní, kancelářský prostor o celkové rozloze 59 m.

Nachází se v přízemí dvoupatrové budovy, která je po kompletní rekonstrukci v ulici Náměstí Jana z Dražic v Roudnici nad Labem. Kancelář je rozdělena do dvou místností. První část měří 15 m a disponuje vlastní toaletou, skladem, který může být využit jako šatna nebo kuchyňka. Druhá část měří 44 m, Internetové připojení je samozřejmostí.

V místě je velmi dobrá občanská vybavenost: různé obchody, několik restaurací s poledním menu, cukrárna, bankomat, pošta, MŠ, ZŠ. Velmi dobrá dopravní dostupnost.

Nájemní činí 14900,- Kč + energie. Majitel požaduje kauci 29 800,-Kč. Provize RK.

Pokud máte jakýkoliv dotaz, neváhejte mne kontaktovat. Ev. číslo: 649336. Energetický štítek: G

CENA: (za měsíc) **14 900,- Kč**

Nemovitost nabízí



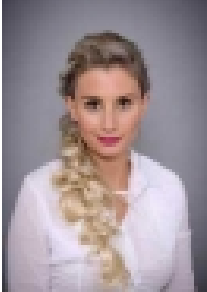
dumrealit.cz

Informace o nemovitosti

Počet podlaží objektu	1
Druh objektu	cihlová
Stav objektu	velmi dobrý
Energetická třída	G - Mimořádně nevhodná
Vybaveno	Nezařízeno
Počet míst k parkování	1
Užitná plocha (m2)	59

Pronájem kanceláří, Roudnice nad Labem (okres Litoměřice)

Realitní makléř



Ing. Markéta Pokrovskij

Mobil: 728 292 969

janurova-pokrovskij@dumrealit.cz

Druh prostor

Kanceláře