

Pronájem bytu 2+1, 0 m2, OV, Dvůr Králové nad Labem (okres Trutnov), ul. Štefánikova

Pronájem bytu Dvůr Králové nad Labem

ČÍSLO ZAKÁZKY: 25012002 TYP ZAKÁZKY: pronájem

LOKALITA: Dvůr Králové nad Labem (okres Trutnov), Štefánikova

Pronájem bytu Dvůr Králové nad Labem

K dlouhodobému pronájmu nabízím hezký a slunný byt 2+1 o rozloze 59 m2, který se nachází ve 3. NP cihlového domu bez výtahu, Dvůr Králové nad Labem, ulice Štefánikova. Dispozice: kuchyň, 2x pokoj, koupelna, WC, předsíň, sklepní kóje + 2x balkón. Jedná se o pěkný a prostorný, světlý byt. Je po celkové rekonstrukci. Nové rozvody vody, odpadů, elektro. Plastová okna, na západní stranu (obývací a ložnice) opatřena venkovními roletami s motorovým pohonem. Kuchyň je vybavena kuchyňskou linkou s kombinovaným sporákem, myčkou nádobí. Chodba se šatní skříní. Pokoje jsou nezařizené. Samostatná koupelna, též po rekonstrukci. Sprchový kout, umyvadlo, příprava na připojení pračky a sušičky. Samostatné WC. K bytu přísluší sklepní kóje v suterénu.

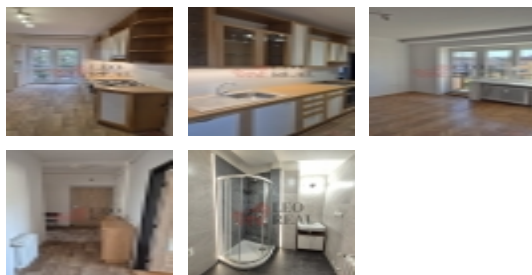
Nájemné 14000 Kč/měsíc + energie a služby cca 4500 Kč (voda, teplo, úklid, STA, elektřina, plyn atd.). Vratná kauce 20000 Kč. Průkaz energetické náročnosti není, z toho důvodu je uvedena nejnižší možná třída G. Volné ihned a upřednostním zájemce o dlouhodobý nájem.

Kontakt prosím výhradně prostřednictvím kontaktního formuláře.

CENA: (za měsíc) **14 000,- Kč**

Informace o nemovitosti

Dispozice bytu	2+1
Číslo podlaží v domě	3
Počet podlaží objektu	6
Druh objektu	cihlová
Stav objektu	dobrý
Energetická třída	G - Mimořádně neekonomická
Vlastnictví	osobní
Počet podlaží pod zemí	1
Plocha balkonu (m2)	2
Plocha teras (m2)	2
Plocha sklepu (m2)	3
Vybavení	balkon
Umístění objektu	klidná část obce



Nemovitost nabízí

LeoReal spol. s r.o.

Blatnická 4219/4
62800 Brno

Pronájem bytu 2+1, 0 m2, OV, Dvůr Králové nad Labem (okres Trutnov), ul. Štefánikova

Realitní makléř



Ing. Tomáš Řezníček

Mobil: +420 607 786 556

t.reznicek@leoreal.cz

Vybaveno	Možno zařídit
Odpad	Městská kanalizace
Plyn	Zaveden
Stáří objektu	1955
Užitná plocha (m2)	58
Charakter okolní zástavby	obytná