

Prodej bytu 2+kk, 61 m<sup>2</sup>, OV, Praha 4, Michle, ul. Magistrů



## Prodej bytu 2+kk, 61,31m<sup>2</sup> ve vysokém standardu

ČÍSLO ZAKÁZKY: BYT08 TYP ZAKÁZKY: prodej

LOKALITA: Praha 4, Michle, Magistrů

### Prodej bytu 2+kk, 61,31m<sup>2</sup> ve vysokém standardu

Nabízíme k prodeji byt o dispozici 2+kk, se sklepem 2,71m<sup>2</sup>, který se nachází ve 3. nadzemním podlaží nového projektu Rohák u Botiče.

Provedení bytu je ve vysokém standardu, 3 vrstvé podlahy z pravého dřeva v obytných místnostech, koupelna s velkoformátovými keramickými obklady italské značky Graniti Fiandre. Součástí vybavení koupelny je také žebříkový radiátor a zařizovací předměty značky Vitra a Grohe. Byt je dále vybaven okny s izolačním troj-sklem.

Dům se nachází na nárožní parcele, kterou svírají ulice Magistrů a Pod Stárkou. Skvělou dopravní dostupnost zajišťuje tramvajová a autobusová zastávka umístěna jen pár kroků od domu. Plánovaná zastávka metra D na Náměstí Bratří Synků nabídne ještě lepší dostupnost centra města. Přilehlý park Jezerka a Tyršův vrch vybízí k příjemným procházkám.

Skvělé zázemí pro rodinné bydlení zajišťuje základní a mateřská škola vzdálená pouze 4 minuty pěšky, dětská hřiště v okolí i Sokol Michle nabízející mnoho sportovních kroužků.

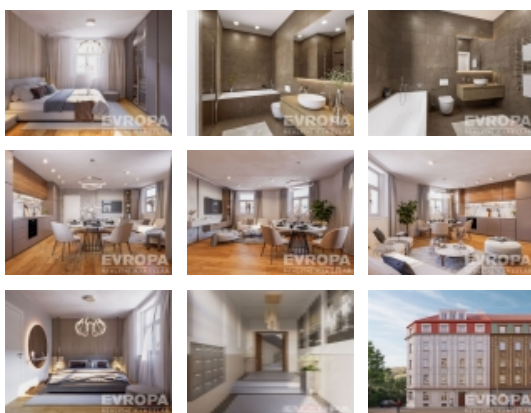
Okolní ulice nabízejí velkou škálu restaurací, barů, kaváren a divadel. Pokud zatoužíte po sportovním vyžití, v ulici Magistrů se nachází tenisový a beachvolejbalový klub.

Kolaudace 4Q/2025

**CENA:** (za nemovitost) **9 998 000,- Kč**

## Informace o nemovitosti

Dispozice bytu	2+kk
Číslo podlaží v domě	3
Počet podlaží objektu	7
Celková podlahová plocha (m <sup>2</sup> )	61



## Nemovitost nabízí

### evropa services czech

U Zvonařky 358/10  
Praha 2

## Realitní makléř



**Jan Beneš**

Mobil: +420 721 710 818

[jan.benes@rkevropa.cz](mailto:jan.benes@rkevropa.cz)

Prodej bytu 2+kk, 61 m<sup>2</sup>, OV, Praha 4, Michle, ul. Magistrů

<b>Druh objektu</b>	cihlová
<b>Stav objektu</b>	novostavba
<b>Energetická třída</b>	D - Méně úsporná
<b>Vlastnictví</b>	osobní
<b>Počet podlaží pod zemí</b>	1
<b>Vlastní pozemek (m<sup>2</sup>)</b>	1
<b>Plocha sklepu (m<sup>2</sup>)</b>	3
<b>Vybaveno</b>	Nezařizeno
<b>Odpad</b>	Městská kanalizace
<b>Plyn</b>	Zaveden
<b>Rok rekonstrukce</b>	2025
<b>Užitná plocha (m<sup>2</sup>)</b>	61
<b>Počet bytů - celkem</b>	16