

Prodej řadového RD, 100 m², Radnice (okres Rokycany)



Rodinný dům v Radnicích s vlastní zahradou

ČÍSLO ZAKÁZKY: 00090 TYP ZAKÁZKY: prodej

LOKALITA: Radnice (okres Rokycany), Plzeňská

Rodinný dům v Radnicích s vlastní zahradou

Rodinný dům v srdci přírody ? moderní bydlení s venkovským kouzlem v obci Radnice

Objevte svůj nový domov v malebné obci Radnice, která se nachází uprostřed nádherné přírody a přitom nabízí skvělou dopravní dostupnost. Jen 15 minut od Rokycan, 20 minut od Plzně a s rychlým napojením na dálnici směr Praha. Ideální lokalita pro ty, kdo hledají klidné bydlení v blízkosti přírody, aniž by se vzdali pohodlí městského života.

Klíčové vlastnosti nemovitosti:

Dispozice 3+kk s moderním designem a orientační podlahovou plochou 100 m².

Pozemek s celkovou výměrou 467 m².

Kompletně zrekonstruovaný interiér ? připravený k okamžitému nastěhování.

Dvě možnosti vytápění ? elektrokotel nebo kotel na tuhá paliva s velkou násypkou.

Zahrada s letní kuchyní, udírnou a kamny .

Velké podkroví s potenciálem pro další bytovou jednotku.

Lokalita a okolí:

Malebná obec Radnice obklopená přírodou .

Skvělá dopravní dostupnost ? 15 min do Rokycan, 20 min do Plzně, blízko dálnice směr Praha.

Ráj pro outdoorové aktivity ? procházky, cykloturistika a další .

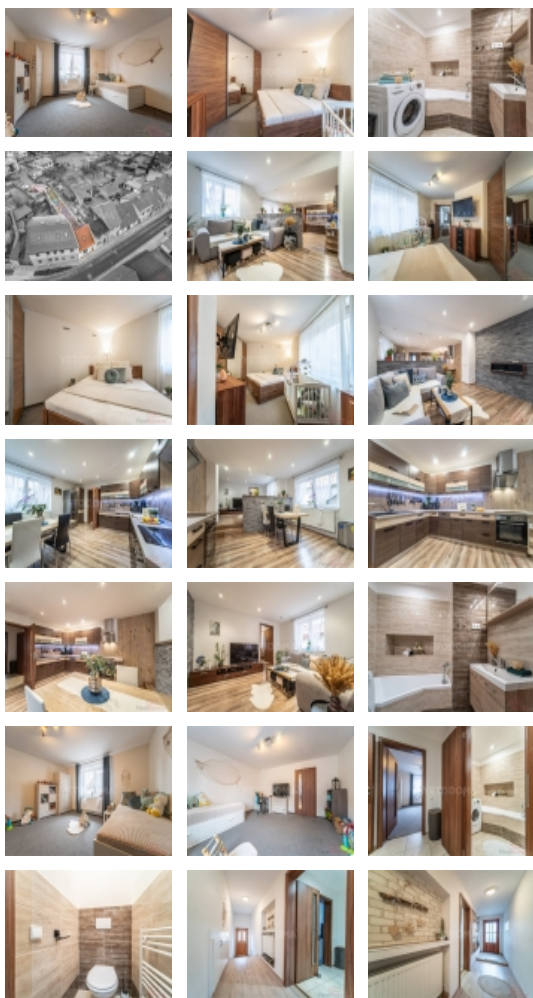
Perfektní spojení moderního bydlení a venkovského kouzla!

Více info k nemovitosti naleznete na našich webových stránkách Yetodoma v sekci katalog nemovitosti.

CENA: (za nemovitost) **5 490 000,- Kč**

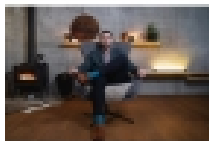
Informace o nemovitosti

Počet podlaží objektu 1



Prodej řadového RD, 100 m², Radnice (okres Rokycany)**Nemovitost nabízí****Yetodoma**

Veverkova 2707/1, Východní Předměstí
(Plzeň 3), 301 00 Plzeň

Realitní makléř**Ondřej Brožík**

Mobil: +420 776 525 100

brozik@yetodoma.cz

Druh objektu	cihlová
Stav objektu	po rekonstrukci
Energetická třída	G - Mimořádně nevhodná
Počet podlaží pod zemí	1
Vybavení	sklep
Telekomunikace	Telefon Internet
Topení	Lokální - tuhá paliva Lokální - elektrické
Doprava	vlak silnice MHD autobus
Voda	dálkový vodovod
Odpad	Městská kanalizace
Zastavěná plocha (m²)	100
Plocha parcely (m²)	467
Užitná plocha (m²)	100
Komunikace	asfaltová
Inženýrské sítě	Vodovod Kanalizace
Poloha objektu	řadový