

Prodej bytu 2+kk, 56 m², OV, Vrchlábí, Hořejší Vrchlábí (okres Trutnov), ul. Stavidlový vrch



prodej horského bytu 2+kk, 59m², na sjezdovce ve Vrchlábí

ČÍSLO ZAKÁZKY: 928305 TYP ZAKÁZKY: prodej

LOKALITA: Vrchlábí, Hořejší Vrchlábí (okres Trutnov), Stavidlový vrch

prodej horského bytu 2+kk, 59m², na sjezdovce ve Vrchlábí

Jste vášniví lyžaři a sníte o tom, že se ráno probudíte a hned vyrazíte na sjezdovku?

Exkluzivně Vám přinášíme prodej krásného horského bytu 2+kk o podlahové ploše 56 m² + sklep 3 m² v Hořejším Vrchlábí, přímo pod sjezdovkou Skiareálu Kněžický vrch, na obchvatu Praha-Špindlerův Mlýn.

Dispozice bytu: ze vstupní chodby vcházíte do koupelny s WC, dále do prostorné ložnice s kuchyní, která je vybavena všemi potřebnými elektrospotřebiči, jako je lednice, myčka a plynový sporák s elektrickou troubou, dále vcházíte do pokoje s palandou. K bytu náleží sklep a vlastní parkovací stání přímo před domem, což je velkou výhodou.

V prostorách domu je také společná lyžárna a botárna.

Byt se prodává s veškerým nábytkem, je v osobním vlastnictví, a proto není problém financovat jeho koupi pomocí hypotečního úvěru, se kterým Vám rádi pomůžeme.

Pokud by Vám byl Kněžický vrch malý, můžete vyrazit do Bubákova, Herlíkovic (5 minut) nebo Špindlerova Mlýna (15 minut) jízdy autem.

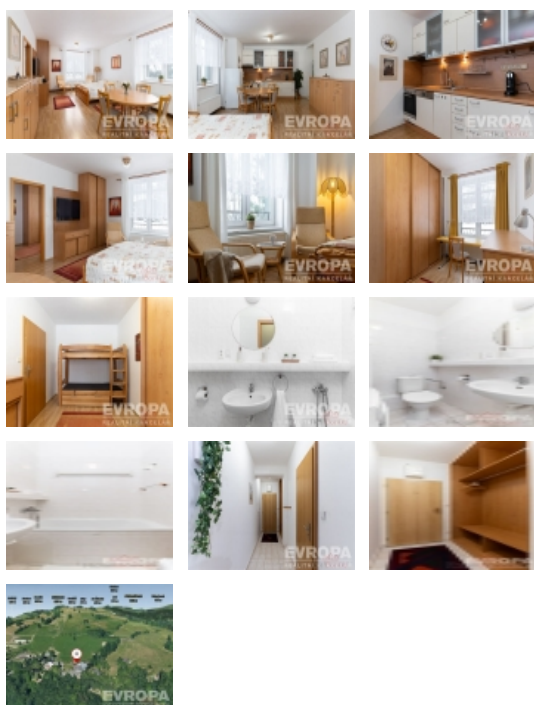
Město Vrchlábí, jako vstupní brána do Krkonoš nabízí veškerou občanskou vybavenost a velmi bohaté kulturní i sportovní vyžití v podobě např. nového Aquacentra, běžeckého areálu Vejsplachy, zimního a atletického stadionu, tenisových kurtů, fotbalového hřiště...

Centrum Vrchlábí v docházkové vzdálenosti 10min.

Pro více informací mě neváhejte kontaktovat.
Budu se na Vás těšit při osobní prohlídce

CENA: (za nemovitost) **4 590 000,- Kč**

Informace o nemovitosti



Nemovitost nabízí

evropa services czech

U Zvonařky 358/10
Praha 2

Prodej bytu 2+kk, 56 m2, OV, Vrchlábí, Hořejší Vrchlábí (okres Trutnov), ul. Stavidlový vrch

Realitní makléř



Lenka Erlebachová

Mobil: +420 734 267 713

lenka.erlebachova@rkevropa.cz

Dispozice bytu	2+kk
Číslo podlaží v domě	3
Počet podlaží objektu	1
Celková podlahová plocha (m2)	56
Druh objektu	cihlová
Stav objektu	velmi dobrý
Energetická třída	C - Úsporná
Vlastnictví	osobní
Plocha sklepu (m2)	3
Vybaveno	Nezařizeno
Plyn	Zaveden
Užitná plocha (m2)	59
Počet bytů - celkem	1