

Prodej pozemku , určený k výstavbě RD, Chuderov, Chuderovec (okres Ústí nad Labem)



# bidli



## Prodej pozemku pro výstavbu RD v Chuderovci okr. Ústí nad Labem

ČÍSLO ZAKÁZKY: 226425 TYP ZAKÁZKY: prodej

LOKALITA:

Chuderov, Chuderovec (okres Ústí nad Labem)

### Prodej pozemku pro výstavbu RD v Chuderovci okr. Ústí nad Labem

Nabízíme k prodeji zasítovaný pozemek o velikosti 906 m<sup>2</sup> ze souboru šesti atraktivních stavebních pozemků v obci Chuderovec. Ke každému pozemku bude vydáno stavební povolení k výstavbě patrového rodinného domu. Pozemky se nacházejí v klidné lokalitě CHKO s výbornou dostupností do městské infrastruktury. Klidné a zelené prostředí s dobrým spojením na Ústí nad Labem.

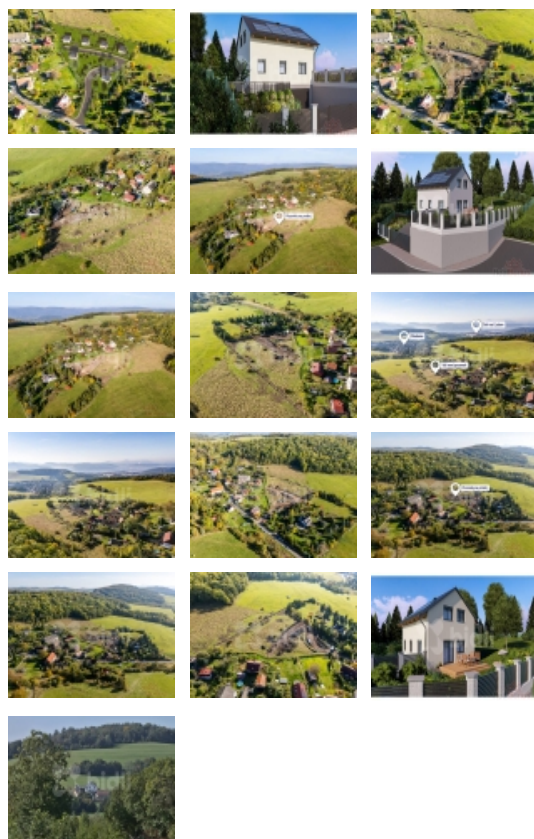
Inženýrské sítě: voda, elektřina, kanalizace, vnitřní asfaltová komunikace. Dokončení a kolaudace sítí je naplánována na červenec 2025.

Území bude připraveno pro výstavbu RD vybudováním komunikací a inženýrských sítí -splaškové i dešťové kanalizace, pitného vodovodu, rozvodu NN, veřejného osvětlení, skupinové ČOV vč. přípojky NN a ochrany území před přívalovými vodami. Inženýrské sítě jsou umístěny pod vozovkami a chodníky. Domovní přípojky jsou ukončeny buď v plastových pilířcích s měřením, umístěných na hraně pozemku (přípojka NN) či v revizní kanalizační šachtě na pozemku stavebníka (splašková kanalizace) nebo ve vodoměrné šachtě rovněž na pozemku stavebníka (vodovod).

Lokalita:

Obec Chuderovec leží na okraji Ústí nad Labem, což zajišťuje vynikající dopravní dostupnost do centra města ( pouhých 10minut autem ). V obci a jejím okolí najdete vše, co potřebujete pro komfortní život, včetně základní občanské vybavenosti. Ústí nad Labem nabízí širokou nabídku služeb, škol, zdravotnických zařízení a obchodů. Obec se nachází v malebné přírodě, v blízkosti lesů a polí, což ocení milovníci přírody a klidného bydlení. S výbornou dostupností na dálnici a vlakové spoje je lokalita ideálním místem pro rodiny i pro ty, kteří hledají pohodlné spojení s městem.

Cena je za zasítovaný pozemek včetně stavebního povolení - po kolaudaci sítí můžete prakticky hned stavět!!!



Prodej pozemku , určený k výstavbě RD, Chuderov, Chuderovec (okres Ústí nad Labem)

### Nemovitost nabízí



### Bidli reality, a.s.

Jindřišská 889/17  
Nové Město  
110 00 Praha 1

### Realitní makléř



### Eva Hrabáková

Mobil: 774 110 007  
[info@bidli.cz](mailto:info@bidli.cz)

**CENA:** (za m2) **4 190,- Kč**

### Informace o nemovitosti

<b>Vlastní pozemek (m2)</b>	906
<b>Umístění objektu</b>	nová zástavba
<b>Doprava</b>	dálnice silnice MHD autobus
<b>Voda</b>	zdroj pro celý objekt
<b>Odpad</b>	Plánovaná výstavba kanalizace
<b>Plocha parcely (m2)</b>	906
<b>Druh pozemku</b>	pro bydlení
<b>Inženýrské sítě</b>	Vodovod Kanalizace Elektřina
<b>Druh stavby</b>	rodinný dům, rekreační chalupa, rekreační pozemek
<b>Přístup k pozemku</b>	z veřejné komunikace