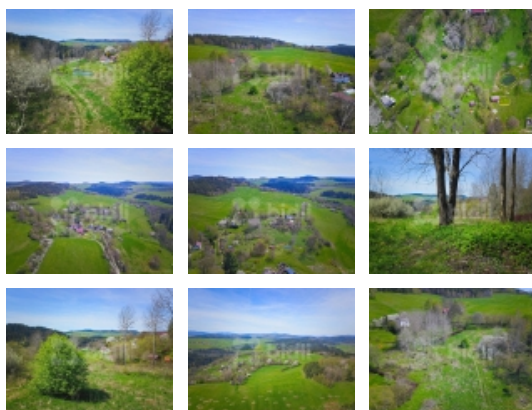
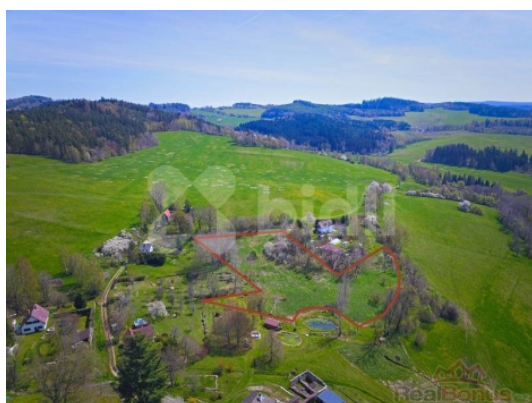


Prodej pozemku , určený k výstavbě RD, Hořice na Šumavě, Šebanov (okres Český Krumlov) - exkluzivně



### Nemovitost nabízí



### Bidli reality, a.s.

Jindřišská 889/17  
Nové Město  
110 00 Praha 1

## Prodej výjimečného pozemku s krásným výhledem 10 000 m<sup>2</sup>, Hořice na Šumavě

ČÍSLO ZAKÁZKY: 216156 TYP ZAKÁZKY: prodej

LOKALITA: Hořice na Šumavě, Šebanov (okres Český Krumlov)

### Prodej výjimečného pozemku s krásným výhledem 10 000 m<sup>2</sup>, Hořice na Šumavě

Hledáte místo, kde budete mít pohodu a klid? Nabízíme Vám slunný pozemek s úchvatnými výhledy ležící v malé vesničce Žestov, která spadá pod městys Hořice na Šumavě. Tento mírně svažité pozemek o výměře téměř 10.000 m<sup>2</sup> nabízí soukromí a prostor pro Vaše neskromné plány. Na parcelách jsou části obvodových zdí z původních dvou staveb. Počátky obce sahají až do roku 1200. Po válce, kdy bylo odsunuto německé obyvatelstvo zůstala obec prázdná. Dnes má osm osadníků.

V obci je elektřina a zdroj vody vyřešíte vlastním vrtem.

Do obce vede lesní cesta, která v obci končí a nikam dál nepokračuje. V plánu je výstavba nové asfaltové komunikace. Pod pozemkem jsou dvě jezírka, takže se zde stavět nebude a Vám zůstane úžasný pohled do krajiny.

Váš budoucí dům bude stát v krásné kopcovité krajině nedaleko Českého Krumlova a Lipna. V okolí oceníte čistou přírodu, lesy a louky lákající k procházkám. Díky minimálnímu světelnému šumu se budete moci kochat noční oblohou a vychutnávat si místní ticho. Pozemek se prodává jako celek složený z několika parcel. Podívejte se na videoprohlídku a panorámu 360° <https://tour.panoe.com/zestov/645631240893c34372132297>.

Zavolejte si pro bližší informace a prohlídku. Těšíme se na viděnou.

**CENA:** (za m<sup>2</sup>) **1 450,- Kč**

### Informace o nemovitosti

**Vlastní pozemek (m<sup>2</sup>)** 10000

Prodej pozemku , určený k výstavbě RD, Hořice na Šumavě, Šebanov (okres Český Krumlov) - exkluzivně

### Realitní makléř



**Ludmila Šťastná**

Mobil: 774 110 007

[info@bidli.cz](mailto:info@bidli.cz)

|                                  |                     |
|----------------------------------|---------------------|
| <b>Umístění objektu</b>          | Klidná část obce    |
| <b>Plocha parcely (m2)</b>       | 10000               |
| <b>Komunikace</b>                | neupravená          |
| <b>Druh pozemku</b>              | pro bydlení         |
| <b>Charakter okolní zástavby</b> | venkovská           |
| <b>Druh zápisu v katastru</b>    | katastr nemovitostí |
| <b>Druh číslování parcely</b>    | Stavební parcela    |