

Prodej samostatného RD, 490 m2, Javorník (okres Jeseník)



# bidli

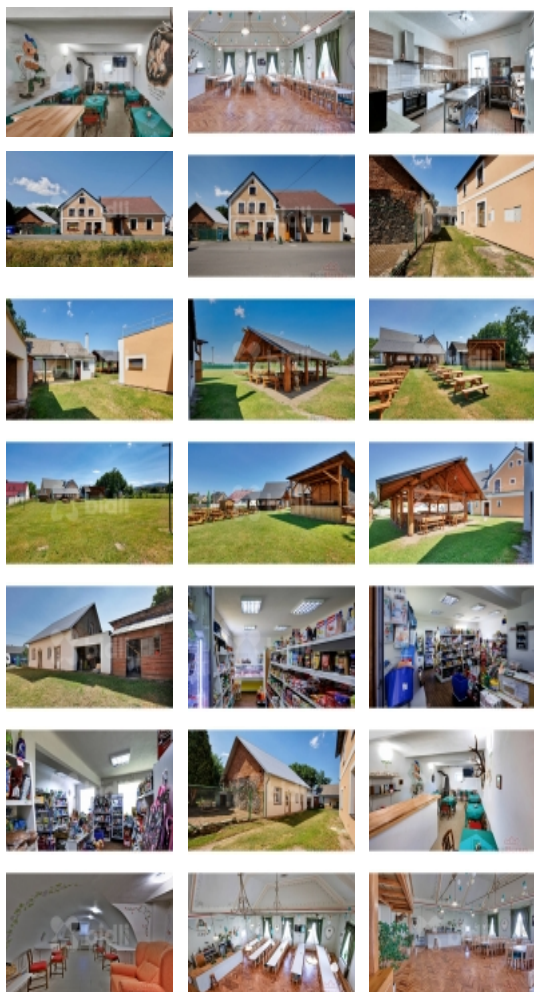


## Prodej rodinného domu s venkovním posezením, obchodem, sálem, vinárnou , bytem 4+1 Javorník

ČÍSLO ZAKÁZKY: 217844 TYP ZAKÁZKY: prodej

LOKALITA: Javorník (okres Jeseník)

### Prodej rodinného domu s venkovním posezením, obchodem, sálem, vinárnou , bytem 4+1 Javorník



Dovolujeme si vám nabídnout, velmi zajímavou nemovitost vedenou v katastru nemovitostí jako rodinný dům. Celý dům má nové rozvody vody, elektřiny a topení, vytápěn je kombinovaným kotlem umístěným mimo budovu v přístavku. Střecha je kromě jedné malé části taky nová. Celý dům se skládá z obchodu potravin o ploše zhruba 70m2 se skladem s vlastními elek.hodinami, který je nyní pronajat a prosperuje, má své vlastní wc a parkoviště před domem. Bytem po celkové rekonstrukci 3+1 100m2 s terasou a vlastním vchodem a vlastními měřáky kde jsou nové plovoucí podlahy, linka, koupelna se sprchovým koutem, byt je také pronajat. Plně vybavený sál o velikosti 150m2 pro 130 osob, s balkónkem, s barem a pípou, plně vybavenou kuchyní s linkou, a veškerým zařízením, příručním skladem na potraviny. K sálu je několik wc pro muže i ženy. Podlahová krytina v sále jsou parkety, vše nově vymalováno, a všude nová plastová okna a dveře a vstup do sálu je možný několika vstupy. Vedlejšími stavbami jsou ohrada a přístřešek pro kozy a drůbež, stavba s plastovými okny kde je hospůdka s pípou a krbem se 7 stoly. Příprava na wc a sprchy, rozvody vody a elektřiny vyvedeny do patra, kde mají být dva apartmány a terasa. Garáž na dvě auta, výběh pro rýsa se zázemím a stodola. Klec a zázemí pro papoušky. Na velké ploše zahrady je kryté podium, wc, udírna, domek na drobné občerstvení, prostor je osvětlen a na pozemku lavice k posezení, a kryté dřevěné posezení. Jelikož je nemovitost velice specifická, doporučuji prohlídku, jelikož vše se do popisu zde nevejde. Javorník je město ležící v Českém Slezsku na severovýchodním úpatí Rychlebských hor, 22 km od Jeseníku. Žije zde přibližně 2 600 obyvatel. Z města vede lokální železniční trať Lipové-lázně, kde se napojuje na trať spojující Jeseník se Zábřehem. Úžasné místo na projížďky na kole, turistiku, pořádání různých akcí, koncertů, oslav.

## Prodej samostatného RD, 490 m2, Javorník (okres Jeseník)

**CENA:** (za nemovitost) **7 900 000,- Kč**

### Informace o nemovitosti

<b>Počet podlaží objektu</b>	2
<b>Druh objektu</b>	cihlová
<b>Stav objektu</b>	po rekonstrukci
<b>Vlastnictví</b>	osobní
<b>Vlastní pozemek (m2)</b>	2332
<b>Vybavení</b>	terasa zahrada
<b>Umístění objektu</b>	klidná část obce
<b>Ostatní rozvody</b>	Kabelová televize Kabelové rozvody Ostatní rozvody
<b>Popis vybavení</b>	Dům a přilehlé prostory se prodávají včetně veškerého vybavení které je na fotografiích
<b>Topení</b>	Lokální - tuhá paliva Lokální - elektrické Ústřední - tuhá paliva
<b>Doprava</b>	silnice autobus
<b>Elektřina</b>	230 V 380 V
<b>Voda</b>	dálkový vodovod
<b>Odpad</b>	ČOV pro celý objekt
<b>Plyn</b>	Není
<b>Občanská vybavenost</b>	Škola Školka Zdravotnická zařízení Pošta Kompletní síť obchodů a služeb Restaurace Místní úřad Kulturní zařízení Koupaliště
<b>Rok rekonstrukce</b>	2023
<b>Parkování</b>	garáž
<b>Zastavěná plocha (m2)</b>	565
<b>Plocha parcely (m2)</b>	2332
<b>Ostatní</b>	Plot Garáž Parkoviště Sociální zařízení Ubytování

### Realitní makléř



**Jolana Urbišová**

Mobil: 774 110 007

[info@bidli.cz](mailto:info@bidli.cz)

## Prodej samostatného RD, 490 m2, Javorník (okres Jeseník)

<b>Užitná plocha (m2)</b>	490
<b>Počet bytů - celkem</b>	1
<b>Nebytové prostory (m2)</b>	278
<b>Plocha zahrady (m2)</b>	1790
<b>Komunikace</b>	asfaltová
<b>Poloha objektu</b>	samostatný
<b>Další nebytový objekt</b>	patrový
<b>Velikost bytů (3+1, 2+kk atd.)</b>	4+1

Prodej samostatného RD, 490 m2, Javorník (okres Jeseník)

**Nemovitost nabízí**



**Bidli reality, a.s.**

Jindřišská 889/17

Nové Město

110 00 Praha 1