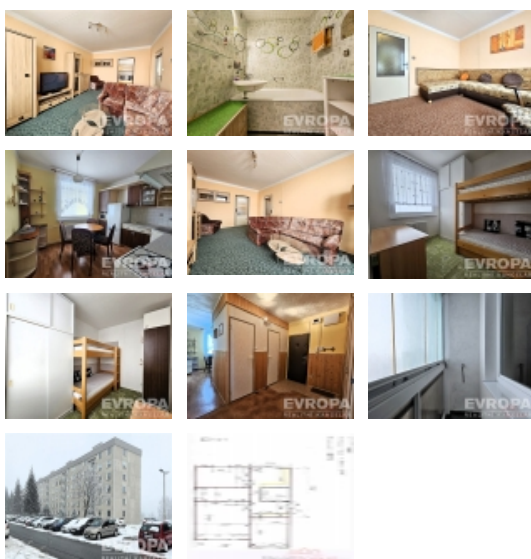


Pronájem bytu 4+1, 67 m<sup>2</sup>, OV, Vrchlabí (okres Trutnov), ul. Školní



## Nemovitost nabízí

evropa services czech

U Zvonařky 358/10  
Praha 2

## Pronájem bytu 4+1, Vrchlabí Liščí kopec

ČÍSLO ZAKÁZKY: 928803 TYP ZAKÁZKY: pronájem

LOKALITA: Vrchlabí (okres Trutnov), Školní

### Pronájem bytu 4+1, Vrchlabí Liščí kopec

Exkluzivně Vám nabízíme k pronájmu hezký slunný byt o dispozici 4+1, podlahové ploše 73 m<sup>2</sup>, který se nachází v 6. NP udržovaného panelového bytového domu s výtahem. Součástí bytu je zasklená lodžie s výhledem na Krkonoše.

Byt se pronajímá kompletně zařízený, tak jak je patrné z příložených fotografií a náleží k němu sklepní kóje o velikosti 3 m<sup>2</sup>.

Bytový dům se nachází v žádané a klidné lokalitě Liščí kopec, odkud jsou pro zimní sporty lehce dostupné běžecké tratě Vejsplachy a sjezdové tratě v Herlíkovicích či Špindlerově Mlýně. V létě je možné využít blízké koupání, v zimě aquapark. Centrum města Vrchlabí s veškerou občanskou vybaveností je cca 15 minut chůze od domu.

Cena pronájmu je 13.500,- Kč měsíčně, zúčtovatelné zálohy na služby (teplo, voda, elektřina spol. prostor, úklid, výtah) jsou ve výši 3.500,- Kč. Zálohy na plyn a elektřinu v bytě budou převedeny na nájemníka.

Při převzetí bytu hradí budoucí nájemník vratnou kauci ve výši 20.000,- Kč a provizi RK ve výši jednoho nájmu plus DPH.

V případě zájmu o pronájem bytu se na mne neváhejte obrátit.

**CENA:** (za měsíc) **13 500,- Kč**

## Informace o nemovitosti

Dispozice bytu	4+1
Číslo podlaží v domě	6
Počet podlaží objektu	7
Celková podlahová plocha (m <sup>2</sup> )	67
Druh objektu	panelová
Stav objektu	dobrý
Energetická třída	G - Mimořádně nevhodná
Vlastnictví	osobní

Pronájem bytu 4+1, 67 m<sup>2</sup>, OV, Vrchlabí (okres Trutnov), ul. Školní

**Realitní makléř**



**Drahuse Třmínková**

Mobil: +420 731 635 461

[drahuse.trminkova@rkevropa.cz](mailto:drahuse.trminkova@rkevropa.cz)

Počet podlaží pod zemí	1
Lodžie (m <sup>2</sup> )	3
Plocha sklepu (m <sup>2</sup> )	3
Odpad	Městská kanalizace
Plyn	Zaveden
Stáří objektu	1990
Užitná plocha (m <sup>2</sup> )	74
Počet bytů - celkem	90