

Prodej bytu 3+kk, 72 m<sup>2</sup>, OV, Ústí nad Orlicí, Hylváty, ul. Dukelská - exkluzivně



# bidli



## Prodej bytu 3+KK s parkovacím stáním - ulice Dukelská, Ústí nad Orlicí

ČÍSLO ZAKÁZKY: 226853 TYP ZAKÁZKY: prodej

LOKALITA: Ústí nad Orlicí, Hylváty, Dukelská

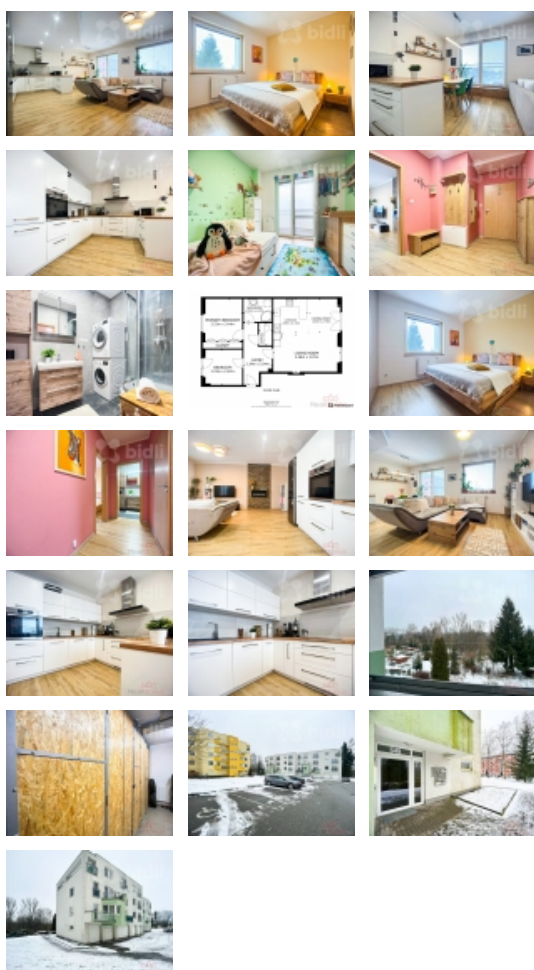
### Prodej bytu 3+KK s parkovacím stáním - ulice Dukelská, Ústí nad Orlicí

Nabízíme k prodeji moderní a prostorný byt 3+KK o výměře 75 m<sup>2</sup>, v atraktivní lokalitě ulice Dukelská v Ústí nad Orlicí. Byt se nachází ve 2 nadzemním podlaží dobře udržovaného bytového domu, kde na jeho výstavbu byly použity ty nejkvalitnější materiály. Dispozice: vstupní chodba, obývací pokoj se vstupem na balkon a kuchyňskou částí s moderní kuchyňskou linkou a vestavěnými spotřebiči, ložnice, dětský pokoj, koupelna se sprchovým koutem a samostatné Wc. K bytu náleží vyhrazené parkovací stání u domu a sklep. Nízké měsíční náklady na bydlení. Bytový dům se nachází v klidné oblasti města Ústí nad Orlicí - na jihovýchodním okraji v části Hylváty, několik minut od centrální části města. V okolí domů je zachovaná zeleň pro odpolední procházky nebo sportovní vyžití. Byty jsou situovány v klidné oblasti této městské části s dostatkem zelených ploch, kompletní občanskou vybaveností. Pokud hledáte nadstandardní bydlení na pěkném místě s dobrou dostupností do centra, zveme Vás na prohlídku. Financování Vám vyřídíme zdarma.

CENA: (za nemovitost) **4 399 000,- Kč**

### Informace o nemovitosti

Dispozice bytu	3+kk
Číslo podlaží v domě	2
Celková podlahová plocha (m <sup>2</sup> )	72
Druh objektu	cihlová
Stav objektu	novostavba
Vlastnictví	osobní
Vybavení	balkon sklep



Prodej bytu 3+kk, 72 m2, OV, Ústí nad Orlicí, Hylváty, ul. Dukelská - exkluzivně

### Nemovitost nabízí



### Bidli reality, a.s.

Jindřišská 889/17  
Nové Město  
110 00 Praha 1

### Realitní makléř



### Tomáš Horák

Mobil: 774 110 007  
[info@bidli.cz](mailto:info@bidli.cz)

<b>Telekomunikace</b>	Internet
<b>Vybaveno</b>	Částečně zařízeno
<b>Topení</b>	Ústřední - dálkové
<b>Doprava</b>	vlak silnice autobus
<b>Elektřina</b>	230 V
<b>Voda</b>	dálkový vodovod
<b>Odpad</b>	Městská kanalizace
<b>Občanská vybavenost</b>	Škola Školka Zdravotnická zařízení Pošta Supermarket Kompletní síť obchodů a služeb Restaurace Místní úřad Kulturní zařízení
<b>Bytové jádro</b>	Zděné
<b>Užitná plocha (m2)</b>	72
<b>K dispozici od</b>	30.09.2025