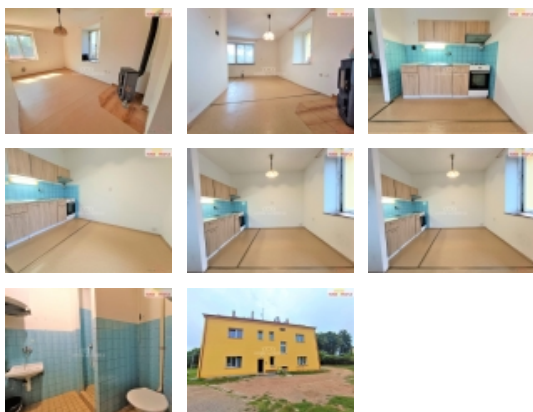


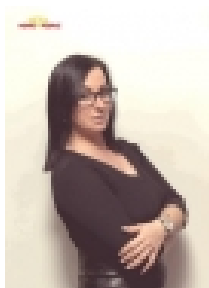
Pronájem bytu 1+kk, 41 m<sup>2</sup>, OV, Chotěšov, Mantov (okres Plzeň-jih)



**Nemovitost nabízí**

**HOME 4 PEOPLE**

**Realitní makléř**



**Štěpánka Pourová - Realitní**

**makléřka**

Mobil: 725 529 930

[ready@home4people.cz](mailto:ready@home4people.cz)

## Pronájem bytu 1+kk, 41 m<sup>2</sup>, OV, Chotěšov, Mantov (okres Plzeň-jih)

ČÍSLO ZAKÁZKY: 31472 TYP ZAKÁZKY: pronájem

LOKALITA: Chotěšov, Mantov (okres Plzeň-jih)

### Pronájem bytu 1+kk, 41 m<sup>2</sup>, OV, Chotěšov, Mantov (okres Plzeň-jih)

Služby 500,-/osoba, elektřina na nájemce, vratná kauce, odměna RK, Nabízíme k pronájmu byt o dispozici 1+kk a velikosti 41 m, který prošel částečnou rekonstrukcí a nachází se v přízemí nově zatepleného bytového domu v obci Chotěšov, část Mantov.

Byt se pronajímá bez vybavení, je zde pouze kuchyňská linka s elektrickým sporákem a digestoří. Koupelna se zděným sprchovým koutem, umyvadlem a toaletou a na zdi umístěný bojler, který zajišťuje ohřev vody. Na předsíni menší vestavěná skříň. Vytápění bytu zajišťují krbová kamna na dřevo.

Bytový dům prošel vnější rekonstrukcí, která zahrnovala zateplení domu vč. fasády a výměnu plastových oken a vchodových dveří.

K bytu náleží kóje v mezipatře, která je vhodná pro uskladnění věcí, a kůlna na dvoře před domem, kde můžete skladovat dřevo na topení.

Parkování je možné přímo před domem.

Preferujeme slušné a solventní zájemce o dlouhodobý pronájem s dobrou platební morálkou.

Finanční podmínky:

Zálohy za služby: 500,- Kč/osoba

Elektřina se přepisuje na nájemce

Byt je ideální pro dvě osoby a je k dispozici od 15.10.2024. Pro více informací nebo prohlídku nás neváhejte kontaktovat. Ev. číslo: 31472. Energetický štítek: G (1 kWh/m<sup>2</sup>/rok).

**CENA:** (za měsíc) **8 000,- Kč**

### Informace o nemovitosti

Dispozice bytu 1+kk

Číslo podlaží v domě 1

Počet podlaží objektu 2

Celková podlahová plocha (m<sup>2</sup>) 41

Pronájem bytu 1+kk, 41 m<sup>2</sup>, OV, Chotěšov, Mantov (okres Plzeň-jih)

<b>Druh objektu</b>	cihlová
<b>Stav objektu</b>	po rekonstrukci
<b>Energetická třída</b>	G - Mimořádně neekonomická
<b>Vlastnictví</b>	osobní
<b>Vybaveno</b>	Nezařízeno
<b>Počet míst k parkování</b>	1
<b>Užitná plocha (m<sup>2</sup>)</b>	41