

Prodej řadového RD, 0 m2, Brno, Řečkovice (okres Brno-město)



Nabízíme k prodeji rodinný dům v Brně na ulici Gromešova, Brno - Řečkovice

ČÍSLO ZAKÁZKY: 260 TYP ZAKÁZKY: prodej

LOKALITA: Brno, Řečkovice (okres Brno-město),
Gromešova

Nabízíme k prodeji rodinný dům v Brně na ulici Gromešova, Brno - Řečkovice

Nabízíme k prodeji rodinný řadový dům ve městě Brně s krásnou zahradou, dvorem, a garáží.

Jedná se o řadový dům o dispozici 1+1, 3+KK, podkrovní pokoj a půdu.

Nemovitost je napojena na veškeré inženýrské sítě - vodovod, kanalizaci, elektrickou síť, plynovod. Vytápění plynovým kotlem, ohřev vody je nový z roku 2024. Nemovitost je zateplena z roku 2018. Střecha a komíny se dělaly v roce 2007. Poslední komín byl vyvložkován nerezí a napojen na krbová kamna v roce 2022. Topný systém se dá regulovat samostatně po patrech. Okna jsou plastová s trojsklem - rok montáže 2017,

Na půdě je možnost dalšího rozšíření nemovitosti k bydlení popř. je zde možnost rozšíření o další prostory do dvora. Dům je podsklepený.

Zahrada a dvůr domu nabízí krásný rovinný pozemek s vjezdem a soukromím. Zahrada je zatravněná s ovocnými stromy.

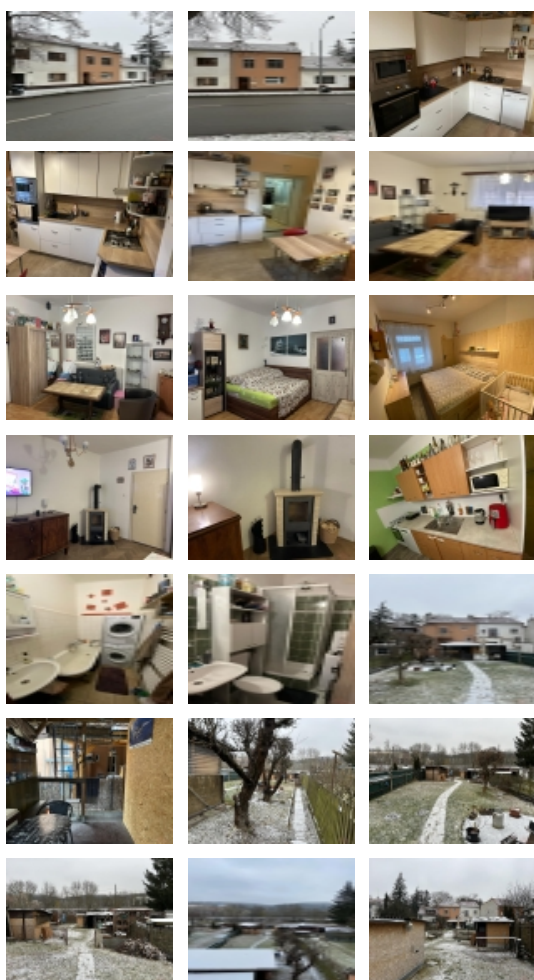
Městská část Řečkovice má veškerou občanskou vybavenost. Samozřejmostí jsou školka, škola, poliklinika, nákupní centrum, pošta, restaurace a krásná příroda.

Dobrá dostupnost do centra Brna, IDS JMK, MHD DpmB.

Financování hypotékou, nebo stavebním spořením je možné - rádi Vám s tím pomůžeme, případně na klíč zařídíme. RK uvádí, že průkaz energetické náročnosti budovy nebyl doposud majitelem předložen. V souladu s právní úpravou proto RK uvádí energetickou třídu G, která bude změněna dle skutečnosti po vyhotovení aktuálního energetického štítku.

Pro více informací volejte makléře.

CENA: (za nemovitost) **14 500 000,- Kč**



Prodej řadového RD, 0 m2, Brno, Řečkovice (okres Brno-město)

Nemovitost nabízí

Vatoreal

Realitní makléř



Dufek Milan

Mobil: +420 774 559 093

dufek@vatoreal.cz

Informace o nemovitosti

Číslo podlaží v domě	1
Počet podlaží objektu	2
Druh objektu	cihlová
Stav objektu	dobrý
Počet podlaží pod zemí	1
Vlastní pozemek (m2)	420
Umístění objektu	centrum
Vybaveno	Částečně zařízeno
Topení	Ústřední - plynové
Plyn	Zaveden
Zastavěná plocha (m2)	120
Plocha parcely (m2)	420
Plocha zahrady (m2)	300
Inženýrské sítě	Vodovod Plyn
Druh stavby	rodinný dům, rekreační chalupa, rekreační pozemek
Poloha objektu	řadový