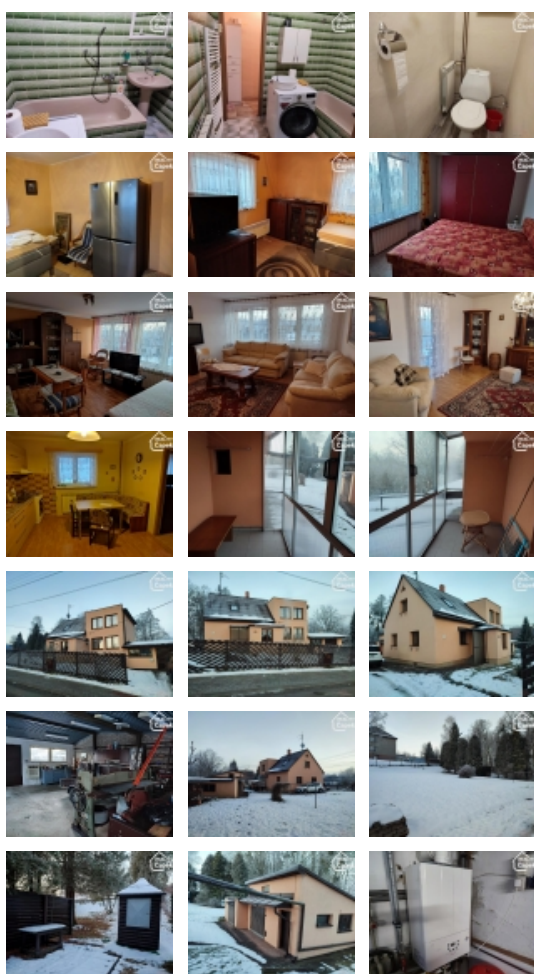


Pronájem samostatného RD, 130 m<sup>2</sup>, Bruzovice (okres Frýdek-Místek)



## Pronájem rodinného domu se zahradou, garáží a dílnou, Bruzovice

ČÍSLO ZAKÁZKY: 630 TYP ZAKÁZKY: pronájem

LOKALITA: Bruzovice (okres Frýdek-Místek)

### Pronájem rodinného domu se zahradou, garáží a dílnou, Bruzovice

Nabízím Vám k pronájmu dvoupatří rodinný dům se zahradou, dílnou, krbem a dvěma garážemi. Dispozičně je dům řešen jako 6+1 ve dvou patrech. Virtuální prohlídka vám napoví. Součástí pronájmu domu je i možnost využívání sklepa, garáže, zahrady a dílny. Dům se pronajímá plně vybavený, pokud máte vybavení vlastní je možná dohoda s majitelem. Vytápění a ohřev TUV je řešeno moderním plynovým kotlem, topit lze i kotlem na pevná paliva. Dům je napojen na vodovodní řád a kanalizaci, je zateplen a s plastovými okny. Jedná se o nekuřácký dům, psa možno mít venku v kotci. Parkování ve dvou garážích nebo na pozemcích domu. Nájem činí 28.000,- Kč + zálohy na vodu, plyn a elektřinu, které si nájemník přepisuje na sebe dle skutečné spotřeby cca 5-10 tis. Vratná kauce je 56.000,- Kč. V případě, že nájemce nebude chtít využívat dílnu je cena pronájmu 25.000,- Kč. Odměna zprostředkovatele činí 28.000,- Kč. Pro domluvení prohlídky kontaktujte makléře telefonicky na čísle 604338707.

CENA: (za měsíc) **25 000,- Kč**

### Informace o nemovitosti

Číslo podlaží v domě	1
Počet podlaží objektu	2
Celková podlahová plocha (m <sup>2</sup> )	130
Druh objektu	cihlová
Stav objektu	po rekonstrukci
Vlastnictví	osobní
Počet podlaží pod zemí	1
Vlastní pozemek (m <sup>2</sup> )	1200
Vybavení	sklep
Umístění objektu	klidná část obce
Vybaveno	Nezařizeno
Topení	Lokální - plynové
Elektřina	230 V

Pronájem samostatného RD, 130 m<sup>2</sup>, Bruzovice (okres Frýdek-Místek)

**Nemovitost nabízí**

**Reality Čapek**

**Realitní makléř**



**Ing. Čapek Ondřej**

Mobil: +420 604 338 707

[ondrej@realitycapek.cz](mailto:ondrej@realitycapek.cz)

<b>Plyn</b>	Zaveden
<b>Připojení na internet</b>	Jiné
<b>Celková plocha (m<sup>2</sup>)</b>	144
<b>Zastavěná plocha (m<sup>2</sup>)</b>	100
<b>Plocha parcely (m<sup>2</sup>)</b>	1200
<b>Užitná plocha (m<sup>2</sup>)</b>	130
<b>Plocha zahrady (m<sup>2</sup>)</b>	1000
<b>Inženýrské sítě</b>	Vodovod Kanalizace Plyn Elektřina
<b>Druh stavby</b>	rodinný dům, rekreační chalupa, rekreační pozemek
<b>Poloha objektu</b>	samostatný