

## Pronájem obchodních prostor, Praha 6, Veleslavín



### Pronájem obchodních prostor 374m2, Praha 6 - Veleslavín, ul. José Martího

ČÍSLO ZAKÁZKY: 18884      TYP ZAKÁZKY: pronájem

LOKALITA: Praha 6, Veleslavín

#### Pronájem obchodních prostor 374m2, Praha 6 - Veleslavín, ul. José Martího

Nabízíme k pronájmu obchodní prostory 374m2, Praha 6 - Veleslavín, ul. José Martího. Obchodní prostory o ploše 374 m2 se nachází 600m od stanice metra Nádraží Veleslavín, nedaleko Evropské ulice. Okolo jsou parkovací místa modré a fialové zóny. Prodejna má rozlohu 180m2 a temperované sklady 194 m2.

Vstup do prodejny je přímo z ploch, navazujících na ulici. Zákazníci, klienti a zásobování mohou přijet přímo ke vchodu. Prostor prodejny je možno využít také jako kancelář, atelier či na jiný tichý provoz. Prostory jsou zajištěné EZS s napojením na pult. Je zde optický internet a záložní ADSL, LAN síť, serverová skříň. Je zde menší kuchyň s posezením, WC a umyvárna.

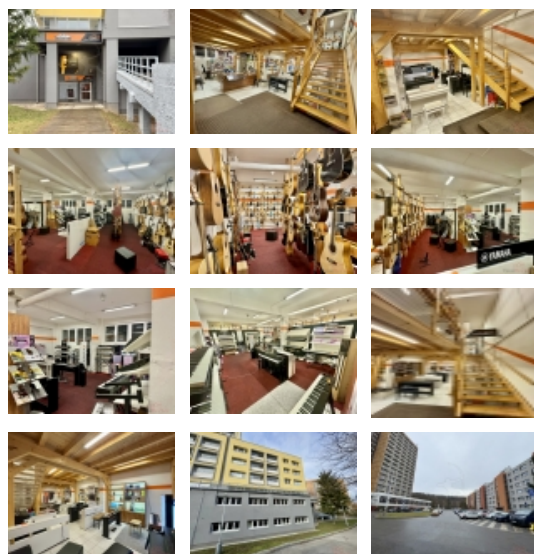
Prostory mají nízké náklady na energie a služby. Vzhledem k investici do prostor je třeba počítat s odstupným.

Doporučujeme prohlídku.

CENA: (za měsíc) **42 200,- Kč**

#### Informace o nemovitosti

Počet podlaží objektu	10
Celková podlahová plocha (m2)	374
Druh objektu	smíšená
Stav objektu	velmi dobrý
Energetická třída	C - Úsporná



#### Nemovitost nabízí



#### ARCHER reality Praha, a.s.

Vlkova 538/42, Žižkov  
130 00 Praha 3

Pronájem obchodních prostor, Praha 6, Veleslavín

**Realitní makléř**

**Hanč Vojtěch**

Mobil: 602 107 903

[prohlidka@archer-reality.cz](mailto:prohlidka@archer-reality.cz)

<b>Umístění objektu</b>	Klidná část obce
<b>Zastavěná plocha (m2)</b>	280
<b>Užitná plocha (m2)</b>	374
<b>Druh prostor</b>	Obchodní