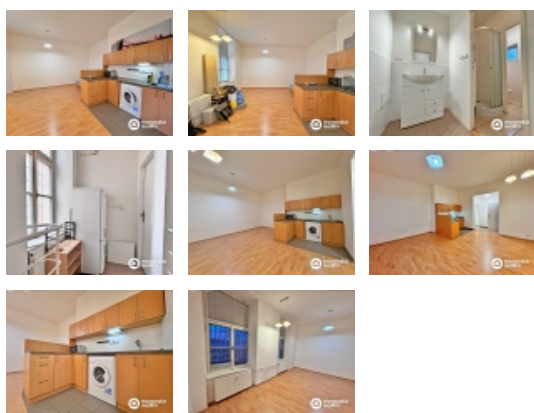


Pronájem bytu 1+kk, 32 m², OV, Brno, Veveří (okres Brno-město), ul. Veveří - exkluzivně

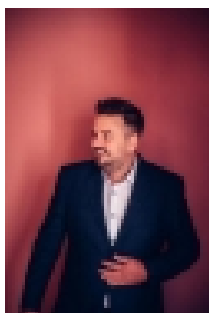


Nemovitost nabízí

Realitní Moravská s.r.o.

Moravské Bránice 359, 664 64

Realitní makléř



Pospíšil Tomáš

Mobil: +420 774 740 110

info@realitnimoravska.cz

Pronájem bytu 1+kk na ulici Veveří v Brně

ČÍSLO ZAKÁZKY: MR311 TYP ZAKÁZKY: pronájem

LOKALITA: Brno, Veveří (okres Brno-město), Veveří

Pronájem bytu 1+kk na ulici Veveří v Brně

Představujeme Vám nabídku pronájmu bytu 1+kk o ploše 32m², situovaného na ulici Veveří, nedaleko centra Brna. Tento byt je ideální pro ty, kteří chtějí mít na dosah všechny klíčové služby a užívat si městského života přímo v jeho srdci. Byt se nachází v blízkosti ulice Česká.

Popis:

- dispozice: Byt 1+kk zahrnuje obývací pokoj s kuchyňským koutem a koupelnu s WC
- podlahová plocha: 32m²
- parkování: K dispozici jsou modré zóny na ulici Veveří a v jejím okolí
- vybavení: Kuchyňská linka s varnou deskou a pračkou, lednice

Platby:

- Cena pronájmu: 12.500 Kč/měsíc.
- Zálohy za energie: 5.500 Kč/měsíc.
- Vratná kauce: 18.000 Kč.
- Provize RK: 18.000 Kč + DPH

Lokalita:

Jedna z nejdávanějších lokalit v Brně, která vyniká svou vynikající dopravní dostupností do centra města a špičkovou občanskou vybaveností. V okolí najdete zastávky MHD, školy, obchody, restaurace, banky a mnoho dalšího.

Byt je k dispozici od 31. ledna 2025. Majitel si vyhrazuje právo vybrat nájemce dle vlastních kritérií.

Průkaz energetické náročnosti budovy nebyl dodán, a proto inzerujeme třídu G.

Pro více informací nás kontaktujte prostřednictvím kontaktního formuláře níže a do 48 hodin se Vám ozve realitní makléř Tomáš Pospíšil.

CENA: (za měsíc) **12 500,- Kč**

Informace o nemovitosti

Pronájem bytu 1+kk, 32 m2, OV, Brno, Veverí (okres Brno-město), ul. Veverí - exkluzivně

Dispozice bytu	1+kk
Číslo podlaží v domě	2
Počet podlaží objektu	4
Celková podlahová plocha (m2)	32
Druh objektu	cihlová
Stav objektu	dobrý
Energetická třída	G - Mimořádně nevhodná
Vlastnictví	osobní
Druh bytu	v nájemním domě (činžovním)
Umístění objektu	centrum
Vybaveno	Částečně zařízeno
Topení	Ústřední - plynové
Užitná plocha (m2)	32
Druh stavby	budova/y, hala/y
Poloha objektu	řadový