

Prodej samostatného RD, 200 m<sup>2</sup>, Petrovice u Karviné, Dolní Marklovice (okres Karviná)



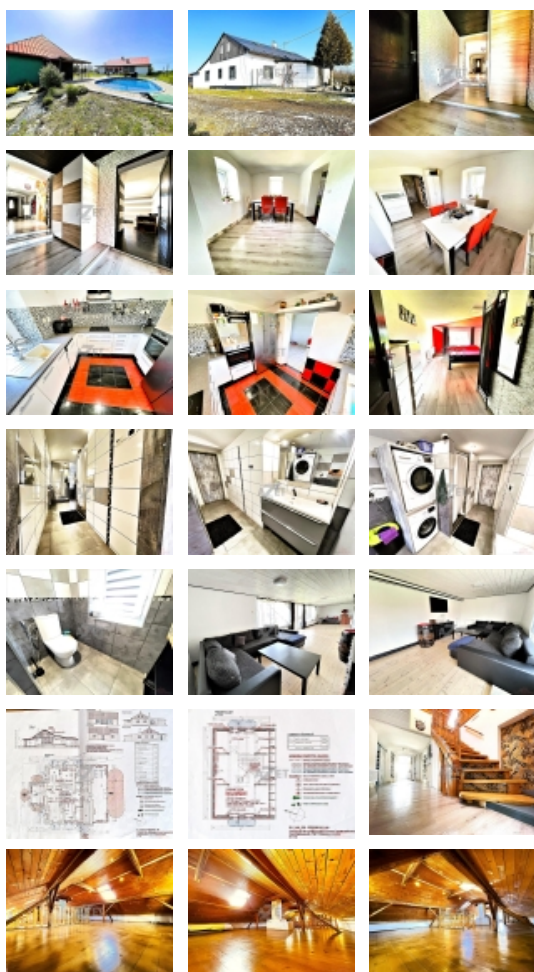
## Prodej, dům, 5+1, 220 m<sup>2</sup>, Petrovice u Karviné

ČÍSLO ZAKÁZKY: 907/4500 TYP ZAKÁZKY: prodej

LOKALITA: Petrovice u Karviné, Dolní Marklovice (okres Karviná)

### Prodej, dům, 5+1, 220 m<sup>2</sup>, Petrovice u Karviné

Naše společnost Vám exkluzivně nabízí dvoupodlažní, polo podsklepený rodinný dům 5+kk ve velmi žádané lokalitě obce Dolní Marklovice. Velmi klidná a žádaná lokalita na samém okraji Dolních Marklovic v těsném sousedství lesů a luk. V Nemovitosti je nyní možno nově pronajmout současné majitelce při výnosnosti 5% ročně. Dům (zastavěná plocha 166 m<sup>2</sup>) prošel v letech 2015-2025 významnou rekonstrukcí vnitřních i vnějších prostor. Přízemní část - 1. nadpodlaží (užitná plocha 220 m<sup>2</sup>) je skladbou pěti místností, aktuálně majiteli využívaných jako obývací pokoj, ložnice, dětský pokoj, jídelna a kuchyně, vše propojené centrální chodbou se dvěma venkovními vstupy do domu, vstupem do sklepa a do podkroví po masivních dřevěných schodech. Další prostory v 1. nadpodlaží tvoří koupelna společně s WC a šatna. Moderně zařízená kuchyně čtvercového tvaru je vybavena kuchyňskou linkou tvaru U v bílém lesku s moderními spotřebiči (el. varná deska, el. horkovzdušná trouba Elektrolux, mikrovlnná trouba, myčka BEKO, americká lednice Samsung). Moderní koupelna v prostorné společné místnosti s WC. Podkroví - 2. NP další obytná část domu (užitná plocha cca 80 m<sup>2</sup>) se skládá z jednoho velkého pokoje opticky rozděleného na dva menší pokoje. Dřevěné stropy s LED svícením, přiznané trámy. Podlahy v přízemí domu tvoří převážně dřevěné fošny a plovoucí podlaha, ve druhém nadpodlaží tvoří podlahy dřevěné fošny, v sanitě keramická dlažba. Všechny podlahy v domě jsou izolované a zateplené, v kuchyni a v koupelně jsou podlahy vytápěné. Samotný dům tvoří cihlová konstrukce na betonových základech s dřevěnými, zateplenými krovky. Odvětraná betonové základy se systémem vysoušení podlah a zdíva formou cirkulace vzduchu, drenáž po obvodu stavby s odvodem do vodoteče, svislá hydroizolace. Nové instalace inženýrských sítí: voda, elektro 230/400V, odpady svedeny do dvoukomorového septiku. Okna plastová. Zachovalé komíny nabízí možnost vytápění domu krbovými kamny + příprava na tři krby. Plechová střešní krytina. Nemovitost je napojena na elektřinu, vodovodní řád a internet. Vytápění budovy zajišťuje el. kotel s rozvodem do radiátorů, ohřev vody el. bojler. Stavba je situována na rovinatém pozemku o celkové ploše 1 101 m<sup>2</sup> plně ohraničeném plotem. Na pozemku je budoucím majitelům k dispozici také další stavba - zděná chaloupka se zařízenou kuchyní a koupelnou s WC s možností rozšířit obytnou část o podkroví. K odpočinku a relaxaci na zahradě slouží zapuštěný bazén a betonová terasa s dřevěnou podlahou. Občanská vybavenost ve všech směrech je přímo v obci, případně v blízkém dosahu města Karviná s dálničním napojením na Polsko a Ostravu. Velkou výhodou je také dostupnost MHD Karviná



Prodej samostatného RD, 200 m2, Petrovice u Karviné, Dolní Marklovice (okres Karviná)

## Nemovitost nabízí

### AZET reality

Vítkovická 3276/2A  
Ostrava  
70200

## Realitní makléř



### Dolinek Kamil

Mobil: +420 603 224 055  
[kdolinek@azetrealty.cz](mailto:kdolinek@azetrealty.cz)

**CENA:** (za nemovitost) **7 770 000,- Kč**

## Informace o nemovitosti

Číslo podlaží v domě	1
Počet podlaží objektu	2
Celková podlahová plocha (m2)	200
Druh objektu	cihlová
Stav objektu	po rekonstrukci
Energetická třída	G - Mimořádně neekonomická
Počet podlaží pod zemí	1
Vlastní pozemek (m2)	1101
Vybavení	terasa sklep
Umístění objektu	okrajová zástavba
Vybaveno	Nezařízeno
Topení	Lokální - plynové
Elektřina	230 V
Připojení na internet	Jiné
Celková plocha (m2)	200
Zastavěná plocha (m2)	166
Plocha parcely (m2)	1101
Užitná plocha (m2)	200
Plocha zahrady (m2)	760
Inženýrské sítě	Vodovod Elektřina
Druh stavby	rodinný dům, rekreační chalupa, rekreační pozemek
Poloha objektu	samostatný

Prodej samostatného RD, 200 m2, Petrovice u Karviné, Dolní Marklovice (okres