

Pronájem bytu 3+kk, 125 m2, OV, Vítkov (okres Opava), ul. náměstí Jana Zajíce

dumrealit.cz[®]



Pronájem bytu 3+kk, 125 m2, OV, Vítkov (okres Opava), ul. náměstí Jana Zajíce

ČÍSLO ZAKÁZKY: 650530 TYP ZAKÁZKY: pronájem

LOKALITA: Vítkov (okres Opava), náměstí Jana Zajíce

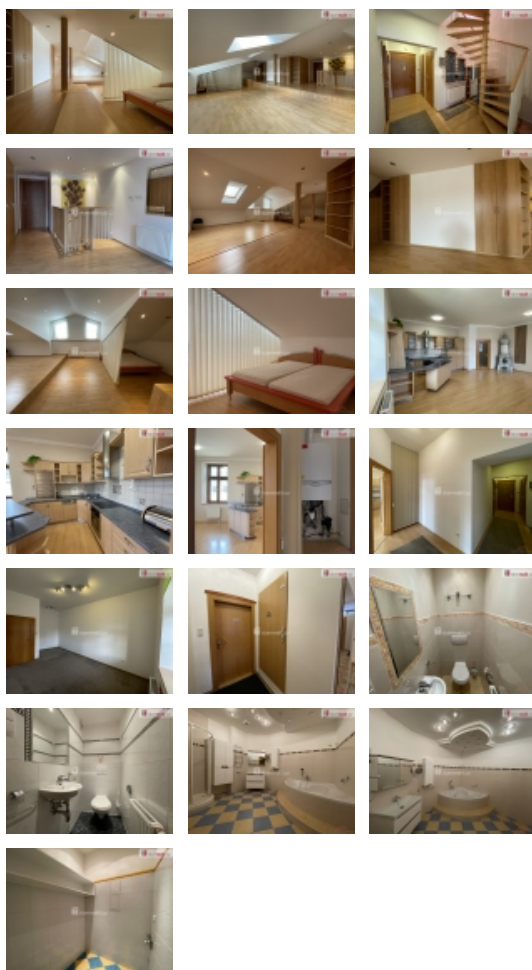
Pronájem bytu 3+kk, 125 m2, OV, Vítkov (okres Opava), ul. náměstí Jana Zajíce

+ služby + energie + vratná kauce + provize RK, Dovolte mi Vám zprostředkovat pronájem krásného a prostorného mezonetového bytu v centru města Vítkov! Dispozičně se jedná o 3+kk s užitnou plochou 125 m. V přízemí Vám bude k dispozici obývací pokoj spojený s kuchyní, jedna ložnice, koupelna, samostatná toaleta a komora. V podkroví se pak nachází velmi prostorný pokoj s užitnou plochou cca 50 m a další toaleta. Kuchyně je vybavena kuchyňskou linkou, myčkou, mikrovlnkou troubou, varnou deskou, elektrickou troubou, digestoří, lednice s mrazákem Velkou výhodou jsou také vestavěné skříně, které Vám poskytnou dostatek úložných prostor. V koupelně se nachází sprchový kout i koupací vana, umyvadlo se skříňkou i zrcadlem. Jedná se o jediný byt v domě, a tím je zajištěno dostatečné soukromí a pohodlí nájemníka. K bytu náleží také sklep. Vytápění a i ohřev TUV je zajištěn plynovým kotlem, jako sekundární zdroj můžou sloužit také zdobný elektrický krb, který se nachází v obývacím pokoji. Měsíční nájemné činí 15.000,- Kč + cca 2.000,- Kč záloha za služby. Energie s přepisem na nájemníka. Před podpisem smlouvy je nutné uhradit vratnou kauci ve výši 30.000,- Kč, a provizi za zprostředkování ve výši 15.000,- Kč. V blízkosti se nachází veškerá občanská vybavenost. Volný ihned. Ev. číslo: 649916. Energetický štítek: G

CENA: (za měsíc) **15 000,- Kč**

Informace o nemovitosti

Dispozice bytu	3+kk
Číslo podlaží v domě	1



Pronájem bytu 3+kk, 125 m², OV, Vítkov (okres Opava), ul. náměstí Jana Zajíce

Nemovitost nabízí



dumrealit.cz

Realitní makléř



Ing. Jarmila Špirutová

Mobil: 739 123 332

spirutova@dumrealit.cz

Počet podlaží objektu	2
Celková podlahová plocha (m ²)	125
Druh objektu	cihlová
Stav objektu	velmi dobrý
Energetická třída	G - Mimořádně nevhodná
Vlastnictví	osobní
Vybaveno	Nezařízeno
Topení	Lokální - plynové
Užitná plocha (m ²)	125