

Prodej řadového RD, 328 m<sup>2</sup>, Brno, Líšeň (okres Brno-město) - exkluzivně



## Prodej více generačního domu ul. Nivky, Brno - Líšeň

ČÍSLO ZAKÁZKY: 225035 TYP ZAKÁZKY: prodej

LOKALITA: Brno, Líšeň (okres Brno-město), Nivky

### Prodej více generačního domu ul. Nivky, Brno - Líšeň

Nabízím exkluzivně k prodeji více generační dům v Brně, v městské části Líšeň, na ulici Nivky. Dům byl zkolaudován koncem roku 1994 a má 5 pater. Jedná se o krajní řadový dům s průjezdem do dvora, kde je možnost parkování.

Celková podlahová plocha domu činí 328 m<sup>2</sup>. V domě se nachází 4 samostatné bytové jednotky, každá s vlastním plynovým kotlem, samostatnými měřiči elektřiny a plynu a podružnými vodoměry. Dispozice bytových jednotek je následující: dvě jednotky 3+1, jedna 2+kk a jedna 2+1. Dům není podsklepený, ale nabízí úložný prostor na pochozí půdě.

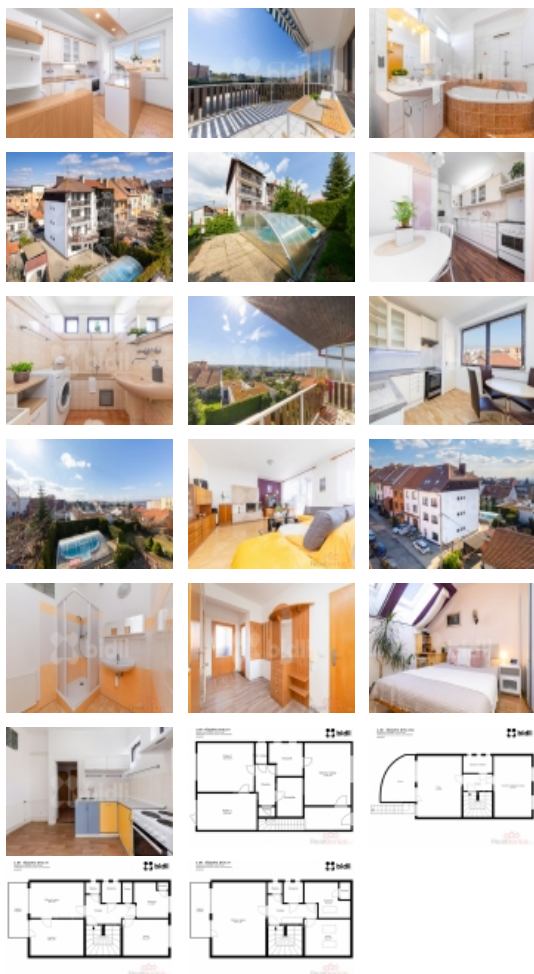
Podle prohlášení vlastníka každá bytová jednotka disponuje jedním parkovacím stáním. Dvě z těchto jednotek mají také výhradní užívání bazénu, který je přístupný přímo ze zahrady domu.

Pokud máte zájem nebo potřebujete další informace, neváhejte nás kontaktovat.

CENA: (za nemovitost) **26 134 021,- Kč**

### Informace o nemovitosti

Počet podlaží objektu	5
Druh objektu	cihlová
Stav objektu	dobrý
Vlastní pozemek (m <sup>2</sup> )	361
Vybavení	balkon terasa zahrada



Prodej řadového RD, 328 m2, Brno, Líšeň (okres Brno-město) - exkluzivně

**Nemovitost nabízí****Bidli reality, a.s.**

Jindřišská 889/17  
Nové Město  
110 00 Praha 1

**Realitní makléř****David Borek**

Mobil: 774 110 007  
[info@bidli.cz](mailto:info@bidli.cz)

<b>Umístění objektu</b>	klidná část obce
<b>Telekomunikace</b>	Telefon Internet
<b>Ostatní rozvody</b>	Kabelové rozvody
<b>Vybaveno</b>	Částečně zařízeno
<b>Topení</b>	Lokální - plynové Ústřední - plynové
<b>Elektřina</b>	230 V 380 V
<b>Voda</b>	dálkový vodovod
<b>Odpad</b>	Městská kanalizace
<b>Plyn</b>	Zaveden
<b>Stáří objektu</b>	1994
<b>Rok kolaudace</b>	1994
<b>Počet míst k parkování</b>	4
<b>Zastavěná plocha (m2)</b>	98
<b>Plocha parcely (m2)</b>	361
<b>Ostatní</b>	Plot Výtah
<b>Užitná plocha (m2)</b>	328
<b>Počet bytů - celkem</b>	4
<b>Komunikace</b>	asfaltová
<b>Poloha objektu</b>	řadový

Prodej řadového RD, 328 m<sup>2</sup>, Brno, Líšeň (okres Brno-město) - exkluzivně