

Pronájem blokového RD, 110 m², Předměřice nad Labem (okres Hradec Králové)



Pronajmu rodinný dům v Předměřicích nad Labem 110m² + pozemek 1059m²

ČÍSLO ZAKÁZKY: 182 TYP ZAKÁZKY: pronájem

LOKALITA: Předměřice nad Labem (okres Hradec Králové),
Na Obci

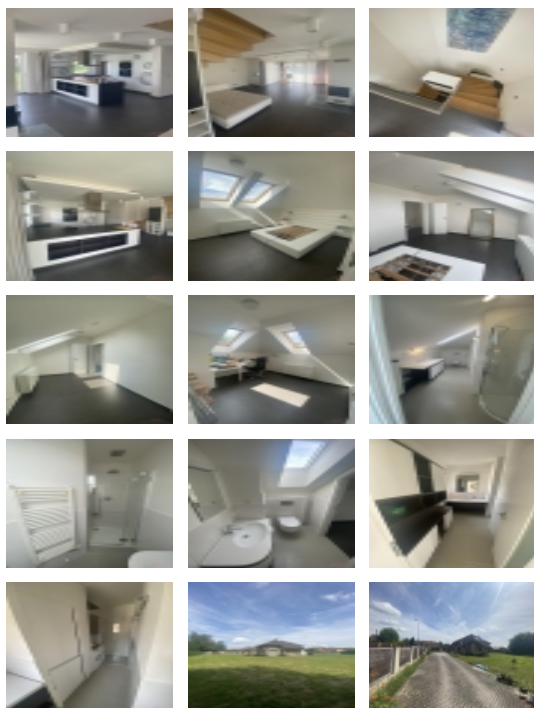
Pronajmu rodinný dům v Předměřicích nad Labem 110m² + pozemek 1059m²

Pronajmu rodinný dům v Předměřicích nad Labem, kousek od HK. Rodinný dům o zastavěné ploše 110m² je částečně vybaven. Dům byl postaven v roce 2012 a je udržovaný. K domu náleží oplocený pozemek se dvěma el. vjezdovými branami o výměře 1059m². Jedná se o dlouhodobý pronájem pro slušné a pracující zájemce. Součástí domu je také krb a garáž. Dům připojen na veškeré inženýrské sítě. Dům je v klidné rodinné lokalitě. Měsíčné nájemné 29.000 Kč/měs. Elektřina a plyn bude převedena na nového nájemníka. Vratná kauce 70.000 Kč. Provize pro RK 40.000 Kč.

CENA: (za měsíc) **29 000,- Kč**

Informace o nemovitosti

Číslo podlaží v domě	1
Počet podlaží objektu	1
Celková podlahová plocha (m ²)	110
Druh objektu	cihlová
Stav objektu	dobrý
Vlastní pozemek (m ²)	1059
Umístění objektu	klidná část obce
Vybaveno	Částečně zařízeno
Topení	Lokální - plynové
Zastavěná plocha (m ²)	110
Plocha parcely (m ²)	1059
Užitná plocha (m ²)	110
Plocha zahrady (m ²)	1059
Druh stavby	rodinný dům, rekreační chalupa, rekreační pozemek
Poloha objektu	v bloku



Pronájem blokového RD, 110 m2, Předměřice nad Labem (okres Hradec Králové)

Nemovitost nabízí

F & N INVEST s.r.o.

Brožíkova 610/3

Hradec Králové

500 12

Realitní makléř

Faifrová Eliška

Mobil: +420 775 061 233

faifr@seznam.cz