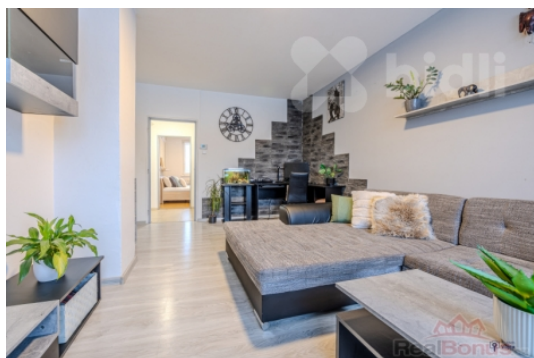


Prodej bytu 3+1, 83 m², OV, Horní Město, Skály (okres Bruntál) - exkluzivně



Prodej bytu 3+1 s balkónem Skály u Rýmařova

ČÍSLO ZAKÁZKY: 227353 TYP ZAKÁZKY: prodej

LOKALITA: Horní Město, Skály (okres Bruntál)

Prodej bytu 3+1 s balkónem Skály u Rýmařova

V malebné obci Skály u Rýmařova doporučujeme ke koupi velkometrážní byt po rekonstrukci o dispozici 3+1 s balkónem, situovaný do nízkopodlažního bytového domu.

Nemovitost má neprůchozí, velké pokoje, prostornou chodbu, komoru, technickou místnost, koupelnu společnou s WC.

Dostatek úložných prostor v komoře, vestavné skříni v ložnici a technické místnosti.

V kuchyni linka s vestavnými spotřebiči, trouba, varná deska, myčka, digestoř, prostor na jídelní stůl.

V koupelně sprchový kout a otopný žebřík.

Vytápění bytu a ohřev teplé užitkové vody probíhá buď elektrokotlem nebo kotlem na tuhá paliva umístěným v místnosti na chodbě v patře.

Nízké provozní náklady bydlení.

Bytový dům má vchod se čtyřmi byty, byla instalována nová střecha a plastová okna, parkování před domem, občanská vybavenost je ve 3 km vzdáleném Rýmařově, v obci Skály je jezdecký klub, na pastvinách pobíhají koně.

Bydlení ocení hlavně rodiny s dětmi, které hledají klid a život v souladu s přírodou a zvířaty.

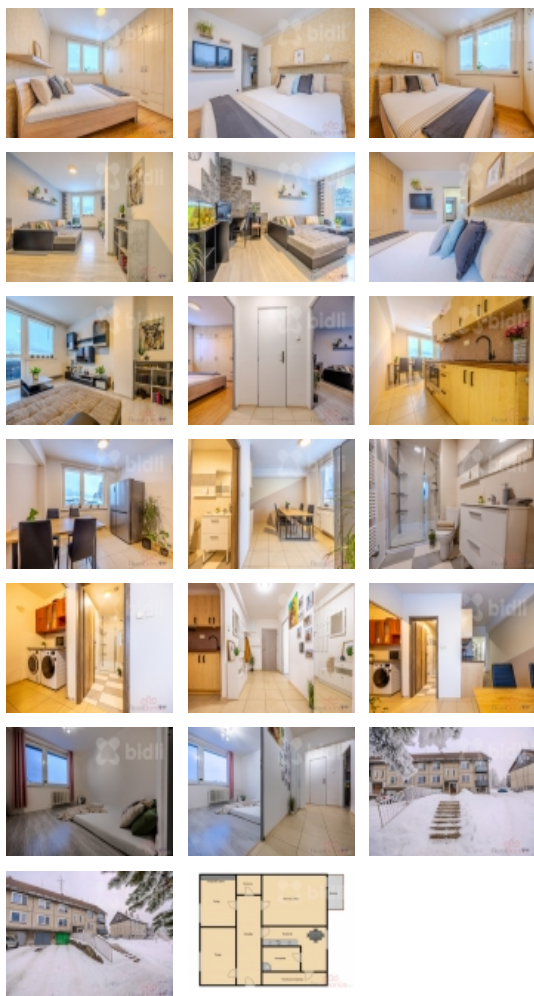
O stavu nemovitosti se ujistíte osobní prohlídkou, na kterou Vás zvou průvodci nemovitostmi Linda Lysická a Roman Hulva. Cestu k financování najdeme společně se specialisty Hypocentra.

CENA: (za nemovitost) **2 200 000,- Kč**

Informace o nemovitosti

Dispozice bytu 3+1

Číslo podlaží v domě 2



Prodej bytu 3+1, 83 m², OV, Horní Město, Skály (okres Bruntál) - exkluzivně

Nemovitost nabízí



Bidli reality, a.s.

Jindřišská 889/17
Nové Město
110 00 Praha 1

Realitní makléř



Roman Hulva

Mobil: 774 110 007
info@bidli.cz

Počet podlaží objektu	2
Celková podlahová plocha (m ²)	83
Druh objektu	panelová
Stav objektu	dobrý
Energetická třída	G - Mimořádně neekonomická
Vlastnictví	osobní
Počet podlaží pod zemí	1
Plocha balkonu (m ²)	2
Vybavení	balkon sklep
Vybaveno	Nezařazeno
Topení	Lokální - tuhá paliva Lokální - elektrické
Doprava	silnice
Elektřina	230 V
Voda	dálkový vodovod
Odpad	Septik
Plyn	Není
Parkování	venkovní stání
Užitná plocha (m ²)	79