

Prodej rekreačního objektu, Nevězice (okres Písek)



Prodej chaty, 63m2, Nevězice

ČÍSLO ZAKÁZKY: 219297 TYP ZAKÁZKY: prodej

LOKALITA: Nevězice (okres Písek), Nevězice

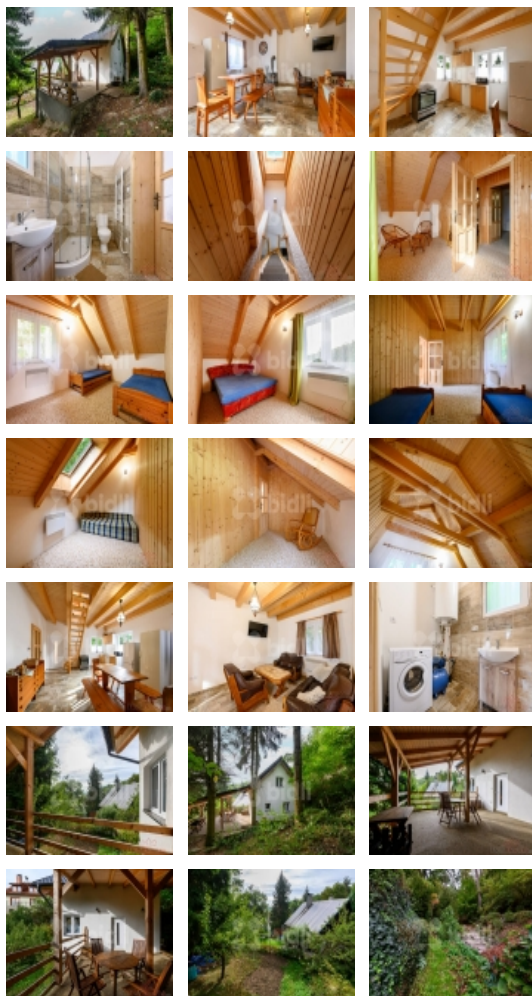
Prodej chaty, 63m2, Nevězice

Vítejte na břehu malebné Orlické přehrady! Rádi bychom vám představili nově postavenou chatu, dokončenou v roce 2023. Tato chata se nachází nedaleko břehu přehrady a nabízí neuvěřitelné výhledy na okolní krajinu. Před vstupem do chaty se nachází prostorná terasa, která díky zastřešení nabídne příjemné posezení na čerstvém vzduchu, i když bude pršet. Velká místnost v přízemí s krbem je ideálním místem pro trávení chladných večerů u plápolajícího ohně. Kuchyňský kout je plně vybavený včetně dvou lednic. Moderní koupelna s prostorným sprchovým koutem a toaletou je přímo přístupná ze vstupní chodby. Tři prostorné pokoje v podkroví, které jsou ideální pro přijetí rodiny či hostů. Částečné podsklepení můžete využít pro uskladnění zahradních potřeb. Vytápění je zajištěno elektrickými přímotopy s dálkovým ovládním skrze sms. Voda do chaty je dovedena ze společné studny a zajišťuje dostatek vody pro vaši potřebu. Odpad je sveden do jímky. Parkování je zajištěno na konci příjezdové komunikace. Chata na břehu Orlické přehrady je nejen úžasné místo pro relaxaci a klid, ale také ideálním výchozím bodem pro různé vodní a outdoorové aktivity. Plavte se na kánoích po přehradě, věnujte se rybaření nebo se vydejte na okolní pěší stezky a objevujte krásy okolní přírody. Přijďte si prohlédnout tuto novou chatu s představte si život na břehu přehrady. Máte-li zájem o tuto chatu nebo pokud máte dotazy, neváhejte nás kontaktovat. Jsme tu pro vás a rádi vám poskytneme další informace a prohlídku tohoto nádherného místa.

CENA: (za nemovitost) **6 900 000,- Kč**

Informace o nemovitosti

Počet podlaží objektu 2
Druh objektu cihlová



Prodej rekreačního objektu, Nevězice (okres Písek)

Nemovitost nabízí



Bidli reality, a.s.

Jindřišská 889/17
Nové Město
110 00 Praha 1

Realitní makléř



Jan Beneš

Mobil: 774 110 007
info@bidli.cz

| | |
|-----------------------|---|
| Stav objektu | novostavba |
| Vlastní pozemek (m2) | 288 |
| Umístění objektu | polosamota |
| Topení | Lokální - tuhá paliva Lokální - elektrické |
| Elektrina | 230 V |
| Voda | vlastní studna |
| Odpad | Septik |
| Rok rekonstrukce | 2023 |
| Parkování | u domu (veřejné) |
| Zastavěná plocha (m2) | 63 |
| Plocha parcely (m2) | 288 |
| Užitná plocha (m2) | 52 |
| Poloha objektu | samostatný |