

Prodej pozemku , určený k výstavbě RD, Sušice, Sušice III (okres Klatovy)



## Developerský projekt s vydaným stavebním povolením

ČÍSLO ZAKÁZKY: 223254 TYP ZAKÁZKY: prodej

LOKALITA: Sušice, Sušice III (okres Klatovy)

### Developerský projekt s vydaným stavebním povolením

Prodej projektu ve formě 14 rozdělených stavebních pozemků s vydaným stavebním povolením na inženýrské sítě. Stavba možná okamžitě!

Vymezené pozemky určené ke stavbě RD činí 12216m<sup>2</sup>.

Stavební povolení je vydané na vodovod, kanalizaci, elektřinu, telekomunikace, komunikace, veřejné osvětlení atd.

Projektová dokumentace, stavební povolení a veškeré další informace jsou k dispozici na vyžádání.

Město Sušice je právem považováno za vstupní bránu Šumavy, navíc díky dobré občanské vybavenosti v kombinaci s okolní přírodou a čistým vzduchem vytváří perfektní místo pro život.

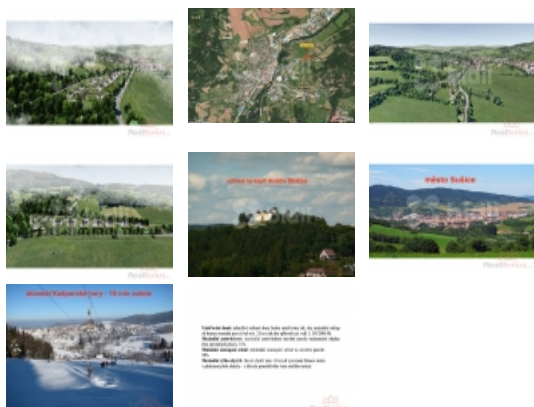
Kompletní občanská vybavenost zahrnuje m.j. školky, školy, obchody (plánuje se výstavba obchodního centra), místní úřad, poštu, sportoviště, restaurace, hospody, koupaliště, wellness a mnoho dalšího.

Pozemky jsou určeny pro výstavbu přízemních či dvoupodlažních rodinných domů s podkrovím, poslouží výborně pro realizaci vysněného bydlení, ale i jako prostor pro realizaci klidného místa pro rekreaci.

Koeficienty zastavitelnosti naleznete v galerii.

Centrum města je dostupné pěšky skrz pěší stezku, nebo po chodníku, dále je za rohem autobusová zastávka a městem projíždí vlakové spojení směr Klatovy (na nádraží je to 10minut).

Milovníci turistiky jistě ocení množství stezek, ať už pěších, nebo cyklo, nadšenci zimních sportů budou nadšeni ze skiareálu Hartmanice 15minut autem, resp. 20 minut do Ski Kašperské hory a pro malé obyvatele je zde jak vnitřní, tak venkovní koupaliště s vodními atrakcemi.



### Nemovitost nabízí



### Bidli reality, a.s.

Jindřišská 889/17  
Nové Město  
110 00 Praha 1

Prodej pozemku , určený k výstavbě RD, Sušice, Sušice III (okres Klatovy)

### Realitní makléř



**David Evropejský**

Mobil: 774 110 007

[info@bidli.cz](mailto:info@bidli.cz)

**CENA:** (za nemovitost) **12 990 000,- Kč**

### Informace o nemovitosti

<b>Vlastní pozemek (m2)</b>	16470
<b>Telekomunikace</b>	Internet
<b>Doprava</b>	vlak dálnice silnice MHD
<b>Elektřina</b>	230 V 380 V
<b>Voda</b>	dálkový vodovod
<b>Odpad</b>	Městská kanalizace
<b>Plyn</b>	Není
<b>Občanská vybavenost</b>	Škola Školka Zdravotnická zařízení Pošta Supermarket Kompletní síť obchodů a služeb Restaurace Místní úřad Kulturní zařízení Koupaliště
<b>Plocha parcely (m2)</b>	16470
<b>Druh pozemku</b>	pro bydlení
<b>Inženýrské sítě</b>	Vodovod Kanalizace Elektřina
<b>Druh zápisu v katastru</b>	katastr nemovitostí
<b>Druh číslování parcely</b>	Pozemková parcela
<b>Přístup k pozemku</b>	z veřejné komunikace

Prodej pozemku , určený k výstavbě RD, Sušice, Sušice III (okres Klatovy)