

Prodej rekreačního objektu, Dolní Bělá (okres Plzeň-sever) - exkluzivně



## Prodej chalupy, 118 m<sup>2</sup>, pozemek 784 m<sup>2</sup>, Dolní Bělá, okres Plzeň- sever

ČÍSLO ZAKÁZKY: 304 TYP ZAKÁZKY: prodej

LOKALITA: Dolní Bělá (okres Plzeň-sever)

### Prodej chalupy, 118 m<sup>2</sup>, pozemek 784 m<sup>2</sup>, Dolní Bělá, okres Plzeň- sever

Nabízíme rodinný dům v obci Dolní Bělá, která se nachází pouhých 22 km od Plzně.

Dům je jedinečný svou atmosférou a je také po velmi zdařilé rekonstrukci - nová střecha, fasáda, rekonstrukce interiéru včetně kuchyně a nové koupelny. Nastěhování je možné ihned.

Vytápění v domě je řešeno kamny na tuhá paliva, připojení na vodovod i kanalizaci je samozřejmostí, ohřev vody novým bojlerem.

V 1. patře domu je vstupní chodba, kuchyně, koupelna s WC a pokoj. Podkroví je možné využít k vybudování dalších obytných prostor.

Dům je podsklepený - k dispozici 3 sklepní místnosti, které by se daly využít i k podnikání.

Na zahradě je vysázeno i mnoho ovocných stromů. Pozemek o celkové rozloze 784 m<sup>2</sup> nabízí dostatek soukromí a krásné výhledy.

V obci Dolní Bělá je základní občanská vybavenost - základní i mateřské škola, pošta i obchod. Dům je vhodný pro zájemce, kteří hledají bydlení nebo rekreační nemovitost s působivou atmosférou a krásnou zahradou.

Pokud Vás dům zaujal, neváhejte se na mě obrátit a domluvit si prohlídku.

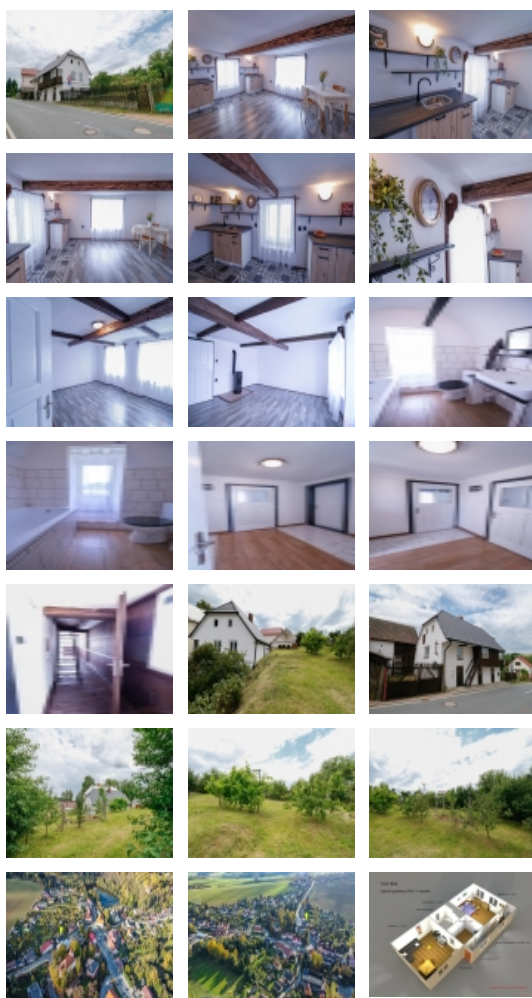
Případné zajištění vhodného financování je pro mě samozřejmostí.

**CENA:** (za nemovitost) **3 450 000,- Kč**

### Informace o nemovitosti

Číslo podlaží v domě 1

Počet podlaží objektu 2



Prodej rekreačního objektu, Dolní Bělá (okres Plzeň-sever) - exkluzivně

**Nemovitost nabízí**

**ECOBBE Group s.r.o.**

Poděbradská 88/55, Hloubětín (Praha 9),  
198 00 Praha

**Realitní makléř**



**Hrnčíř Jiří**

Mobil: +420 775 662 549

[jiri.hrncir@smartko.cz](mailto:jiri.hrncir@smartko.cz)

<b>Celková podlahová plocha (m2)</b>	118
<b>Druh objektu</b>	cihlová
<b>Stav objektu</b>	po rekonstrukci
<b>Energetická třída</b>	G - Mimořádně neekonomická
<b>Vlastní pozemek (m2)</b>	784
<b>Vybavení</b>	sklep
<b>Umístění objektu</b>	centrum
<b>Vybaveno</b>	Částečně zařízeno
<b>Topení</b>	Lokální - tuhá paliva
<b>Elektřina</b>	230 V
<b>Plyn</b>	Zaveden
<b>Zastavěná plocha (m2)</b>	150
<b>Plocha parcely (m2)</b>	784
<b>Užitná plocha (m2)</b>	118
<b>Plocha zahrady (m2)</b>	634
<b>Inženýrské sítě</b>	Kanalizace Plyn Elektřina
<b>Druh stavby</b>	rodinný dům, rekreační chalupa, rekreační pozemek
<b>Poloha objektu</b>	samostatný