

Pronájem bytu 2+1, 68 m², OV, Mariánské Lázně, Úšovice (okres Cheb), ul. Tepelská

dumrealit.cz[®]

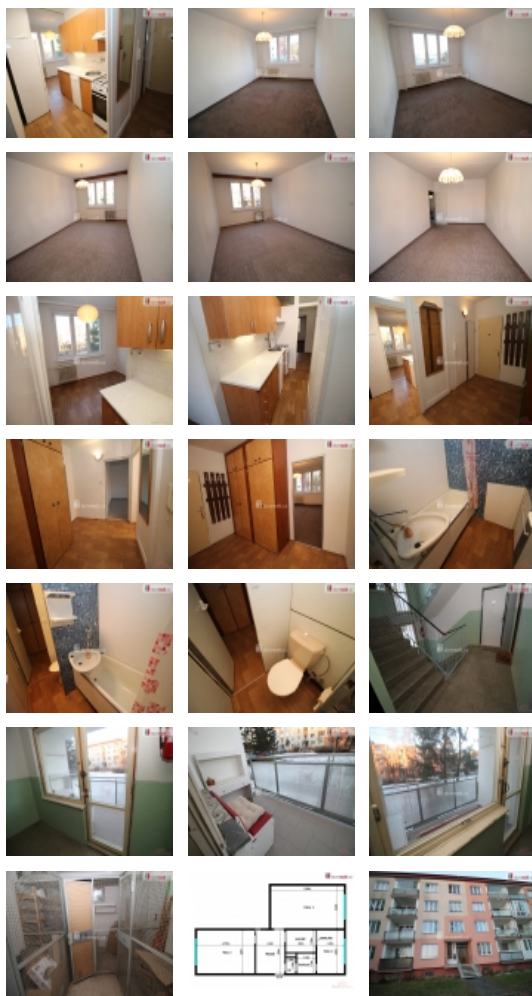


Pronájem bytu 2+1, 68 m², OV, Mariánské Lázně, Úšovice (okres Cheb), ul. Tepelská

ČÍSLO ZAKÁZKY: 649452 **TYP ZAKÁZKY:** pronájem

LOKALITA: Mariánské Lázně, Úšovice (okres Cheb),
Tepelská

Pronájem bytu 2+1, 68 m², OV, Mariánské Lázně, Úšovice (okres Cheb), ul. Tepelská



, Dumrealit.cz Vám zprostředkuje pronájem pěkného bytu 2+1/L v prvním patře (2.NP) panelového domu. Byt se skládá z předsině, kuchyně, oddělené jídelny (či zde může být dětský pokoj či pracovna), obývacího pokoje, ložnice, koupelny a oddělené toalety. K bytu o celkové rozloze 68 m náleží lodžie v mezipatře. Bytová jednotka je ve velmi hezkém udržovaném stavu, před třemi lety byla kompletně nově vylita podlaha, jsou zde nové podlahové krytiny (koberce v pokojích, v předsině a kuchyni linoleum). V bytě zůstává kuchyňská linka s lednicí a vestavěné skříně v předsině, jinak je byt pronajímán bez nábytku. Koupelna je sice původní umakartová, ale v hezkém stavu, je zde příprava na pračku. Vytápění i ohřev teplé vody je zajištěn centrálně dálkově, v domě je rozvod anténové přípojky na televizi. Budova je po kompletní revitalizaci: zateplená nová fasáda, zateplená nová střecha, okna, interiéry, stoupačky, vstupní dveře, schránky. K bytu náleží velký sklep, v domě je k dispozici kočárkárna. U domu je bezproblémové parkování. Přímo před domem je poliklinika, 100 m od domu je zastávka MHD. Do 5 minut chůze je vzdálena oblíbená kašna Antoničkova pramene, squash centrum, kde je fitness, spinning, supermarket PENNY. Do pěti minut jízdy autem jsou úřady, obchody, restaurace, supermarkety LIDL, BILLA, Kaufland, Tesco, DM, Superzoo, JYSK, Planeo elektro, Dráčík, Takko, Deichmann. V Mariánských Lázních, které jsou součástí UNESCO je příjemný a kvalitní život, je zde čistě ovzduší i kvalitní voda. Bydlení v Mariánských Lázních je vyhledávané i pro blízkost německých hranic, kde je dobré pracovní uplatnění a možnost výhodných nákupů. V okolí je bezpočet turistických tras, dobré podmínky pro sportování, je zde bazén, fitness, golfové hřiště, v zimě sjezdovka s lanovkou, možnost běžkování. Nájemné činí 10.500,-Kč, záloha na energie (teplo, teplá voda, studená voda, osvětlení společných prostor, odpad atd.) je stanovena na 5.308,-Kč. Dále se hradí měsíčně záloha na plyn 300,-Kč a elektřinu 1.000,-Kč. Majitel požaduje kauci 20.000,-Kč. Ev. číslo: 648838. Energetický štítek: D

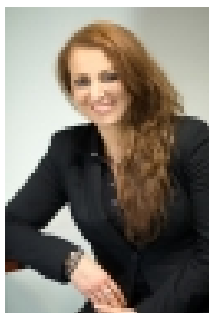
Pronájem bytu 2+1, 68 m², OV, Mariánské Lázně, Úšovice (okres Cheb), ul. Tepelská

Nemovitost nabízí



dumrealit.cz

Realitní makléř



Edita Kostrounová

Mobil: 725 160 344

kostrounova@cheb2.dumrealit.cz

CENA: (za měsíc) **10 500,- Kč**

Informace o nemovitosti

Dispozice bytu	2+1
Číslo podlaží v domě	2
Počet podlaží objektu	4
Celková podlahová plocha (m ²)	68
Druh objektu	panelová
Stav objektu	velmi dobrý
Energetická třída	D - Méně úsporná
Vlastnictví	osobní
Vybavení	balkon
Vybaveno	Nezařizeno
Počet míst k parkování	1
Užitná plocha (m ²)	68