

Prodej pozemku , určený k výstavbě RD, Dvůr Králové nad Labem (okres Trutnov) - exkluzivně



## Prodej pozemku k bydlení 1.137m<sup>2</sup> v centru - Dvůr Králové nad Labem.

ČÍSLO ZAKÁZKY: 227381 TYP ZAKÁZKY: prodej

LOKALITA: Dvůr Králové nad Labem (okres Trutnov),  
Kotkova

### Prodej pozemku k bydlení 1.137m<sup>2</sup> v centru - Dvůr Králové nad Labem.

Exkluzivně Vám nabízím prodej 1/2 stavebního pozemku v atraktivní lokalitě nedaleko centra města, ulice Kotkova a Slunečná.

Pozemek je připraven k výstavbě Rodinného dvojdomu (součástí prodeje je platné stavební povolení s kompletní projektovou dokumentací).

Hledáte výjimečné místo pro výstavbu svého vysněného domova? Nabízím Vám 1/2 stavebního pozemku o rozloze 1.137 m<sup>2</sup>, situovaný v klidné a slunné lokalitě nedaleko centra, mezi ulicemi Kotkova a Slunečná, s příjezdem z ulice Tyršova. Jedná se o jedinečné místo, poskytující dostatek soukromí a pohody.

Popis pozemku:

- Rozloha: 1.137 m<sup>2</sup>;

Inženýrské sítě:

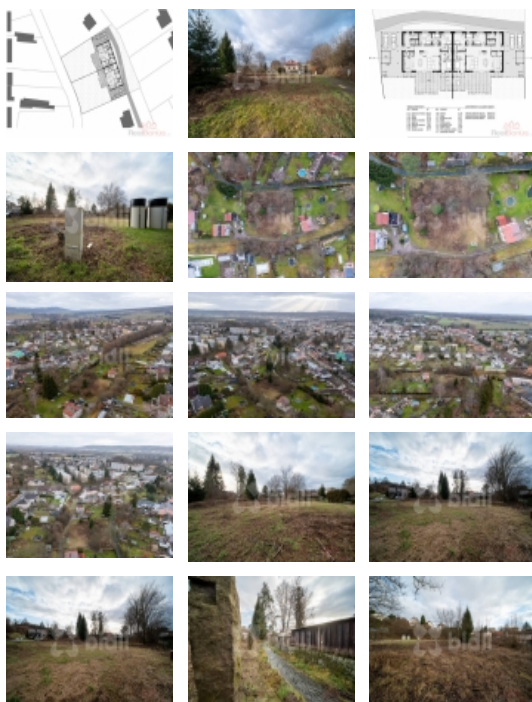
- Připojení k elektrické síti.
- Nově vrtaná studna (hloubka 30 m)
- Nová ČOV (čistička odpadních vod)
- Přístup po zpevněné komunikaci.

Výhody lokality:

- Občanská vybavenost: Veškeré služby v blízkosti, včetně obchodů, škol a zdravotnických zařízení v obci Dvůr Králové nad Labem.
- Okolí: Slunné a klidné prostředí vhodné pro rodinné bydlení.

V případě zájmu nabízím pomoc s vyřízením výhodného financování.

Neváhejte mě kontaktovat pro více informací nebo sjednání prohlídky. Tento pozemek čeká právě na vás!



Prodej pozemku , určený k výstavbě RD, Dvůr Králové nad Labem (okres Trutnov) - exkluzivně

### Nemovitost nabízí



#### Bidli reality, a.s.

Jindřišská 889/17  
Nové Město  
110 00 Praha 1

### Realitní makléř



#### Zdeněk Mihulka

Mobil: 774 110 007  
[info@bidli.cz](mailto:info@bidli.cz)

**CENA:** (za nemovitost) **3 411 000,- Kč**

### Informace o nemovitosti

<b>Vlastnictví</b>	osobní
<b>Vlastní pozemek (m2)</b>	1137
<b>Umístění objektu</b>	centrum
<b>Doprava</b>	vlak silnice MHD autobus
<b>Elektřina</b>	230 V
<b>Voda</b>	vlastní studna
<b>Odpad</b>	ČOV pro celý objekt
<b>Občanská vybavenost</b>	Škola Školka Zdravotnická zařízení Pošta Supermarket Kompletní síť obchodů a služeb Restaurace Místní úřad Kulturní zařízení Koupaliště
<b>Plocha parcely (m2)</b>	1137
<b>Komunikace</b>	betonová
<b>Druh pozemku</b>	pro bydlení
<b>Inženýrské sítě</b>	Elektřina
<b>Druh stavby</b>	rodinný dům, rekreační chalupa, rekreační pozemek
<b>Druh zápisu v katastru</b>	katastr nemovitostí
<b>Druh číslování parcely</b>	Stavební parcela
<b>Přístup k pozemku</b>	z veřejné komunikace
<b>K dispozici od</b>	12.12.2024

Prodej pozemku , určený k výstavbě RD, Dvůr Králové nad Labem (okres Trutnov) - exkluzivně