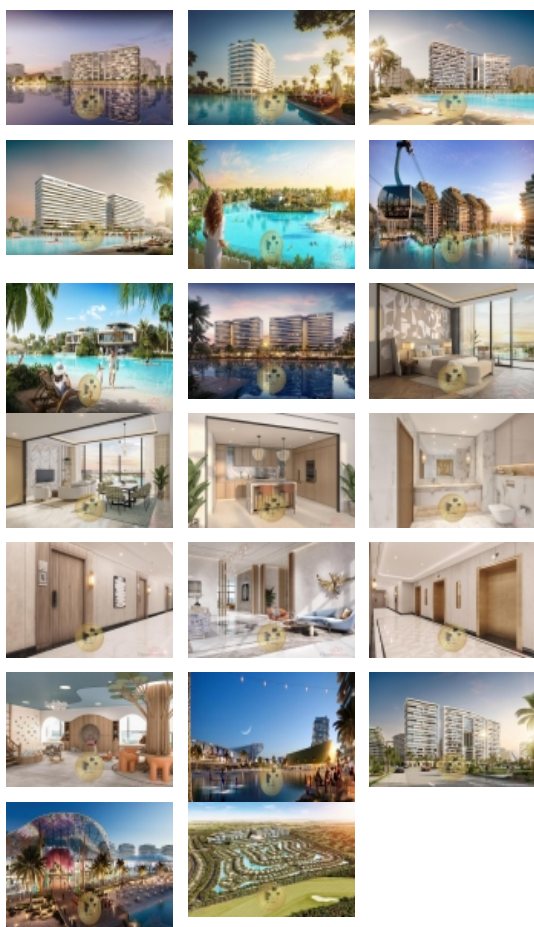


Prodej bytu 1+kk, 35 m2, OV,



Prodej 1kk, 35m2 v Dubaji

ČÍSLO ZAKÁZKY: 00010 TYP ZAKÁZKY: prodej

LOKALITA:

Prodej 1kk, 35m2 v Dubaji

Promyšleně navržené rezidence v projektu Venice svým špičkovým designem odrážejí přírodní prostředí, zatímco okna od podlahy až ke stropu plynule splývají uvnitř s exteriérem, a ukazují vodu a kaskádové vodopády v celé své kráse. Tyto domy odhalují zcela nový přístup k bydlení v bytech, které jsou velmi pečlivě navrženy až do nejmenších detailů.

Život zde je inspirovaný vodou a obklopuje celý projekt ze všech stran. Objevte toto místo na zlatém písku na jihu Dubaje a probouzejte se v tomto ráji s lesknoucí se lagunou, nedotčenou pláží, pulzujícím bulvárem a prvotřídní zábavou.

V blízkosti silniční tepny Emirates Road zahrnující řadu rezidenčních čtvrtí, obchodních zón a vzdělávacích institucí, zdravotnických a rekreačních prostor.

Nekonečné bazény s výhledem na křišťálovou lagunu a 18km pláží ke koupání a k procházkám po promenádě.

V tomto projektu Vám můžeme nabídnout studia, apartmány s 1 či 2 ložnicemi, a luxusní vily.

Nabídka luxusního bydlení na nábřeží v srdci Dubaje - Jih o rozloze 336 akrů.

Možnost parkování vlastní jachty či využití dopravy lodí po kanále. Možnost financování platebním plánem kde Vám stačí jen 10% z ceny nemovitosti.

Velmi rádi vám celý projekt představíme podrobněji.

CENA: (za nemovitost) **4 043 000,- Kč**

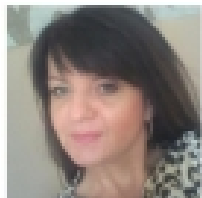
Informace o nemovitosti

Dispozice bytu	1+kk
Číslo podlaží v domě	2
Počet podlaží objektu	5
Celková podlahová plocha (m2)	35
Druh objektu	montovaná
Stav objektu	novostavba

Nemovitost nabízí

Lenys reality s.r.o.

Dlouhá 730/35, Staré město, 110 00
Praha 8

Prodej bytu 1+kk, 35 m², OV,**Realitní makléř****Soňa Grofová**

Mobil: +420 773 117 998

Grofivas@lenysreality.cz

Energetická třída	G - Mimořádně ne hospodárná
Vlastnictví	osobní
Plocha balkonu (m²)	5
Vybavení	balkon
Umístění objektu	centrum
Telekomunikace	Internet
Ostatní rozvody	Satelit Kabelová televize
Doprava	silnice MHD autobus
Voda	dálkový vodovod
Odpad	Městská kanalizace
Ostatní	Parkoviště
Užitná plocha (m²)	35
Komunikace	betonová
Inženýrské sítě	Vodovod Kanalizace
Charakter okolní zástavby	obytná
Poloha objektu	v bloku