

Prodej samostatného RD, 495 m2, Unhošť (okres Kladno)

Prodej rodinné dvojdomu, 594 m2 - Unhošť

ČÍSLO ZAKÁZKY: 00643 TYP ZAKÁZKY: prodej

LOKALITA: Unhošť (okres Kladno), Na Čeperce

Prodej rodinné dvojdomu, 594 m2 - Unhošť

Nabízíme k prodeji dvoupodlažní RD 5+kk, 594 m2, s pozemkem 2000 m2.

Dům má dvě bytové jednotky s vlastní garáží, která je průchozí do domu. Před každou garáží je místo pro parkování automobilu zpevněné zámkovou dlažbou.

V přízemí každé bytové jednotky domu je velký otevřený prostor, s velkými okny, umožňujícími vstup do zahrady. Prostor je zamýšlený k využití jako obývací pokoj s kuchyní. V prostoru kuchyně je připravena energetická přípojka pro případný kuchyňský ostrůvek. V místnosti je též připraven vývod pro instalaci krbové vložky. V přízemí jsou dále samostatné pokoj, koupelny se sprchovým koutem a toaletou, šatna a předsíň.

První patro je již členěné. Pokoje poskytují dostatek soukromí a mohou být využity jako ložnice, studovna, dětský pokoj dle libosti. Na patře je rovněž koupelna, WC a v jednom z pokojů jsou připraveny přípojky vody a odpadu, což nabízí variabilní využití tohoto pokoje. V prvním patře jsou rovněž terasy.

Dům je zděný ze sendvičového zdiva výrobce BSG, typ LIVETHERM

Izolace fasády je integrovaná v sendvičovém zdivu LIVETHERM

Vytápění je podlahové - elektrické topné rohože (v garáži je stropní elektrická topná rohož), druhým zdrojem vytápění je krbová vložka. Krbová vložka má připraveno trubní vedení pro přísávání vzduchu a zároveň kouřovod.

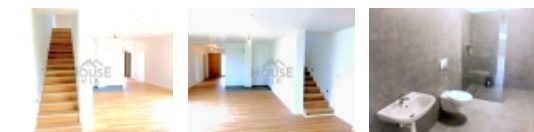
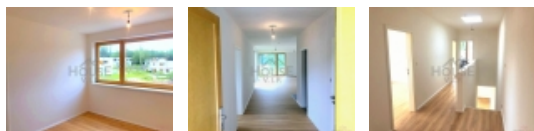
Elektrina je řešena elektroměrem pro každou část domu zvlášť. Aktuálně je osazen staveništní odběr. Klient si zažádá o osazení svého odběrného místa dle jeho požadavků na jištění a potřebu parametrů připojení.

Střecha je plochá, krytina je hydroizolační fólie z PVC. Izolace je EPS100 tl. 220 mm + spádový klín tl. 20-200 mm.

Fotovoltaika je možná dodatečně doplnit do RD. Plochá střecha a její konstrukce je připravena pro doplnění návrhu umístění fotovoltaických panelů.

Zdroj vody je obecní vodovod. Dům má jednu přípojku a ve vodoměrné šachtě dochází k rozdělení na obě části RD a měření skutečné spotřeby vody podružnými vodoměry.

Dům je ~~1/3~~ 1/3 spojen na obecní kanalizaci.



Nemovitost nabízí



House ViP, s.r.o.

Veletřní 924/14
170 00 Praha - Holešovice

Prodej samostatného RD, 495 m2, Unhošť (okres Kladno)

Realitní makléř



Šárka Šlemarová

Mobil: +420 737 251 015

sarka.slemarova@housevip.cz

CENA: (za nemovitost) **32 200 000,- Kč**

Informace o nemovitosti

Počet podlaží objektu	2
Druh objektu	cihlová
Stav objektu	velmi dobrý
Energetická třída	B - Velmi úsporná
Lodžie (m2)	10
Vybavení	lodžie
Umístění objektu	centrum
Topení	Lokální - tuhá paliva Lokální - elektrické Jiné
Doprava	dálnice silnice MHD
Voda	dálkový vodovod
Odpad	Městská kanalizace
Stáří objektu	3
Rok kolaudace	2022
Parkování	garáž
Počet míst k parkování	2
Zastavěná plocha (m2)	495
Plocha parcely (m2)	2000
Ostatní	Garáž Parkoviště
Užitná plocha (m2)	495
Počet bytů - celkem	2
Inženýrské sítě	Vodovod Kanalizace
Charakter okolní zástavby	obytná
Poloha objektu	samostatný

Prodej samostatného RD, 495 m2, Unhošť (okres Kladno)