

Prodej bytu 1+kk, 22 m2, OV, Praha 6, Dejvice, ul. Božkova



## Prodej ateliéru 22 m2, Praha 6 Dejvice, ulice Božkova

ČÍSLO ZAKÁZKY: AK - TYP ZAKÁZKY: prodej  
270125  
Božkova

LOKALITA: Praha 6, Dejvice, Božkova

### Prodej ateliéru 22 m2, Praha 6 Dejvice, ulice Božkova

Prodej útulného ateliéru 22 m2 v atraktivní lokalitě Prahy 6 ? Božkova

Naše společnost nabízí k prodeji útulný ateliér o velikosti 22 m2, zapsaný v katastru nemovitostí jako jiný nebytový prostor. Dle vyjádření příslušného úřadu je možné jednotku rekolaudovat na byt. Ateliér se nachází v suterénu (přízemí orientované do vnitrobloku) udržovaného cihlového domu v atraktivní lokalitě Prahy 6, v klidné a zelené ulici Božkova, nedaleko ČVUT. Jednotka je orientována do tichého a udržovaného dvora, který mohou obyvatelé plně využívat.

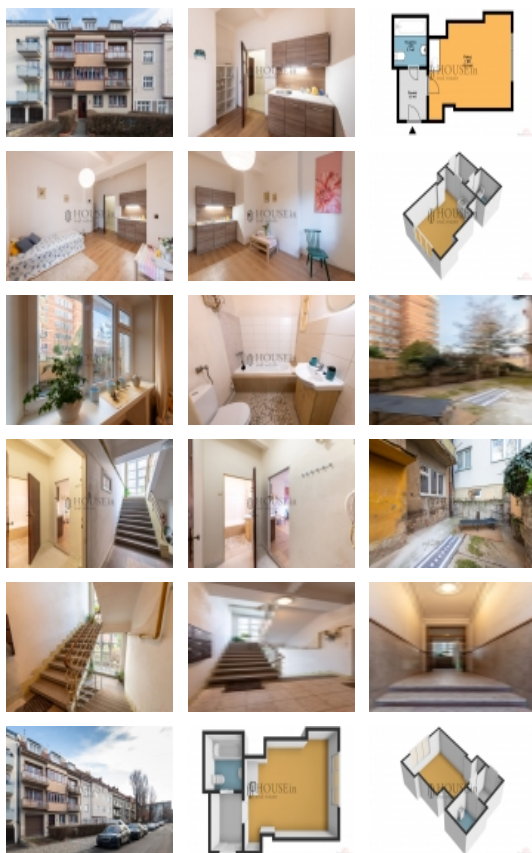
Dispozice: Předsíň, koupelna s vanou a toaletou, obývací místnost s kuchyňskou linkou a oknem směrem do dvora. Vybavení jednotky lze po dohodě ponechat.

Ohřev vody zajišťuje elektrický bojler, vytápění elektrický radiátor. Měsíční náklady na vodu a fond oprav činí 1 555 Kč, elektřina se účtuje dle spotřeby.

Lokalita: Praha 6 patří mezi nejžádanější čtvrti díky bohaté občanské vybavenosti a skvělé dopravní dostupnosti. V blízkém okolí naleznete školy, školky, lékárny, obchody, restaurace, kavárny i kulturní zařízení. Milovníci sportu a odpočinku ocení blízkost parku Stromovka nebo dostupná sportovní centra. Dopravní spojení je výborné ? stanice metra A (Dejvická) a tramvajové linky jsou v docházkové vzdálenosti, což zajišťuje rychlý přístup do centra města i dalších částí Prahy.

Pro více informací nebo sjednání prohlídky kontaktujte makléře. Pokud nebude telefon dostupný, napište prosím e-mail nebo SMS, a to i večer či o víkendu.

CENA: (za nemovitost) **4 300 000,- Kč**



**Nemovitost nabízí**  
**House IN**

Prodej bytu 1+kk, 22 m2, OV, Praha 6, Dejvice, ul. Božkova

**Realitní makléř****Adam Cloud**

Mobil: +420 605 255 190

[adam.cloud@housein.cz](mailto:adam.cloud@housein.cz)**Informace o nemovitosti**

Dispozice bytu	1+kk
Číslo podlaží v domě	1
Počet podlaží objektu	5
Celková podlahová plocha (m2)	22
Druh objektu	cihlová
Stav objektu	dobrý
Energetická třída	D - Méně úsporná
Vlastnictví	osobní
Umístění objektu	centrum
Telekomunikace	Telefon Internet
Topení	Lokální - elektrické
Doprava	MHD
Voda	dálkový vodovod
Odpad	Městská kanalizace
Plyn	Zaveden
Užitná plocha (m2)	22
Inženýrské sítě	Vodovod Kanalizace Plyn
Charakter okolní zástavby	obytná
Poloha objektu	řadový

Prodej bytu 1+kk, 22 m<sup>2</sup>, OV, Praha 6, Dejvice, ul. Božkova