

## Prodej blokového RD, 0 m<sup>2</sup>, Kašava (okres Zlín)



### Prodej rodinného domu 172 m<sup>2</sup>, pozemek 3 735 m<sup>2</sup>

ČÍSLO ZAKÁZKY: RSJE5202 TYP ZAKÁZKY: prodej  
5

LOKALITA: Kašava (okres Zlín)

#### Prodej rodinného domu 172 m<sup>2</sup>, pozemek 3 735 m<sup>2</sup>

Rodinný dům v Kašavě Vaše oáza klidu blízko Zlína.  
Hledáte dokonalé místo pro rodinné bydlení nebo zajímavou investiční příležitost? Tento rodinný dům v malebné obci Kašava, jen 14 km od Zlína, splní vaše sny.

Velkorysý pozemek s potenciálem.

Na rovinatém pozemku o rozloze 3 735 m<sup>2</sup> vás čeká nejen prostorný dům, ale i další stavební místo připravené na realizaci vašich nápadů. Dům je částečně podsklepený.

Útulné bydlení a možnosti rozšíření.

Dům nabízí:

Přízemí (92 m<sup>2</sup>) byt 3+1 s prostornými a světlými místnostmi.

Druhé patro (80 m<sup>2</sup>) připravené k výstavbě samostatné bytové jednotky.

Technické zázemí, které vás potěší.

Vlastní studna a napojení na obecní kanalizaci.

Vytápění plynovým kotlem s měděnými rozvody a možností využití krbových kamen pro útulnou atmosféru.

Prostor pro kreativitu dvě stodoly (dílna, garáž nebo skladování).

Pro milovníky tradičního vytápění jsou v pokojích také krbové kamna na tuhá paliva, která vytvářejí příjemnou atmosféru během chladných večerů.

Skvělá dostupnost.

Z Kašavy jste autem za 20 minut ve Zlíně. Dům má navíc pohodlný příjezd po asfaltové cestě.

Proč právě tento dům?

Kombinace klidu venkova a blízkosti města.

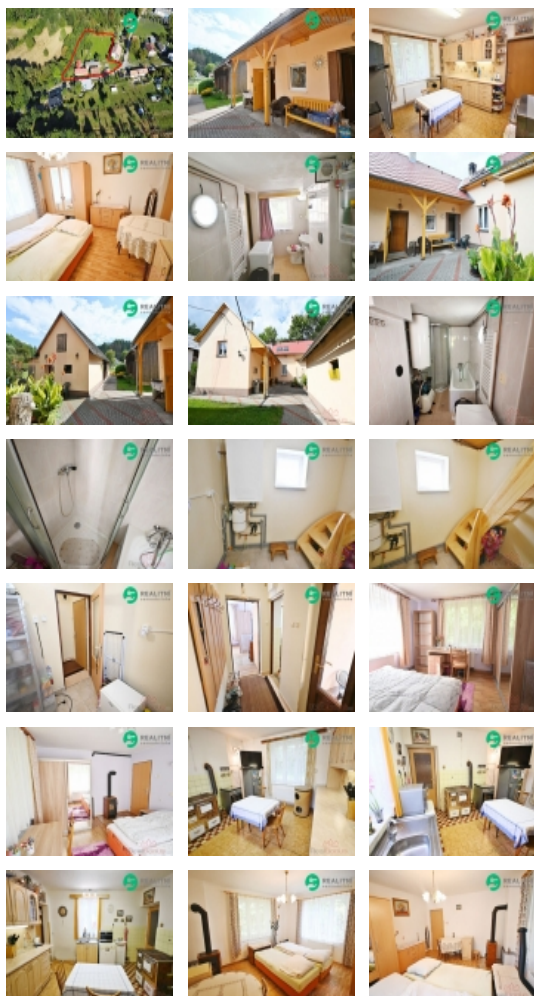
Obrovský potenciál pro bydlení, investici i kreativní využití pozemku.

Prostorné a funkční zázemí, které splní potřeby celé rodiny.

K domu patří prostorná stodola s dílnou pro vaše kreativní projekty a druhá samostatně stojící stodola s garáží pro vaše vozy či sportovní vybavení. Díky asfaltové přístupové cestě máte vždy pohodlný vstup na pozemek.

Nechte se okouzlit kouzlem tohoto místa a vytvořte si zde svůj vysněný domov! Nezmeškejte příležitost k životu v Kašavě u Zlína, kde se spojuje příroda, klid a pohodlí moderního bydlení.

Dům se nachází v klidné části obce s přístupem z asfaltové komunikace a je ideální volbou pro ty, kdo hledají klidné bydlení v blízkosti přírody s vynikající dostupností do města. Využijte potenciál tohoto domu a pozemku naplno a vytvořte si zde svůj nový domov!



#### Nemovitost nabízí



#### Realitní Samoobsluha s.r.o.

Osadní 1053/28  
Holešovice  
Praha 7  
17000

Prodej blokového RD, 0 m2, Kašava (okres Zlín)

**Realitní makléř**



**Miroslava Kárníková**

Mobil: +420 770 183 129

[miroslava.karnikova@realitni-samoobs  
luha.cz](mailto:miroslava.karnikova@realitni-samoobs<br/>luha.cz)

**CENA:** (za nemovitost) **9 999 000,- Kč**

**Informace o nemovitosti**

Číslo podlaží v domě	1
Počet podlaží objektu	2
Druh objektu	cihlová
Stav objektu	velmi dobrý
Energetická třída	G - Mimořádně neekonomická
Vlastní pozemek (m2)	3515
Vybavení	terasa sklep
Umístění objektu	klidná část obce
Vybaveno	Možno zařídit
Zastavěná plocha (m2)	218
Plocha parcely (m2)	3515
Druh stavby	rodinný dům, rekreační chalupa, rekreační pozemek
Poloha objektu	v bloku