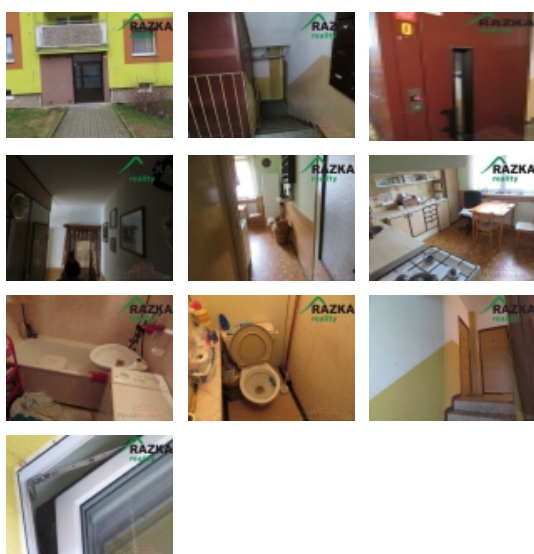


Prodej bytu 3+1, 77 m², OV, Klášterec nad Ohří (okres Chomutov)



podíl 1/2 na bytové jednotce v Klášterci nad Ohří

ČÍSLO ZAKÁZKY: PB1/2024 TYP ZAKÁZKY: prodej

LOKALITA: Klášterec nad Ohří (okres Chomutov)

podíl 1/2 na bytové jednotce v Klášterci nad Ohří

Insolvenční správce AS ZIZLAVSKÝ v.o.s. nabízí podíl o velikosti 1/2 na bytové jednotce č. 548/7 (byt) v budově Klášterec nad Ohří č. p. 546,547,548.549 (bytový dům LV 2637) na pozemku parc. Č. 2173/13, (LV 2637) včetně podílu na společných částech domu a pozemku č. 2173/13 (zastavěná plocha a nádvoří) o velikosti 7700/587312 v kat. území Klášterec nad Ohří, Obec Klášterec nad Ohří, část obce Klášterce nad Ohří, okres Chomutov, zaspáno na LV 2784. K bytové jednotce se vztahuje věcné břemeno užívání - doživotní.

Bytová jednotka se nachází ve 3. NP a její dispozice je 3+1. Jednotka má hlavní místnosti orientované na severní a jižní světovou stranu. Okna bytu jsou plastová, jádro je původní umakartové. K bytu patří sklep (2,58 m²) a lodžie (4,4 m²). Užitná plocha jednotky je 77 m².

Cenové nabídky lze podávat přímo insolvenčnímu správci na.

CENA: (za nemovitost) **624 100,- Kč**

Nemovitost nabízí



Realitní Samoobsluha s.r.o.

Osadní 1053/28
Holešovice
Praha 7
17000

Realitní makléř

Petra Blumtrittová

Mobil: +420 736 537 676
blumtrittova@razka.cz

Informace o nemovitosti

| | |
|--|------------------------|
| Dispozice bytu | 3+1 |
| Číslo podlaží v domě | 3 |
| Celková podlahová plocha (m ²) | 77 |
| Druh objektu | panelová |
| Stav objektu | dobrý |
| Energetická třída | G - Mimořádně nevhodná |
| Vlastnictví | osobní |
| Druh bytu | v panelovém domě |
| Vybavení | lodžie sklep |
| Vybaveno | Částečně zařízeno |
| Celková plocha (m ²) | 77 |
| Užitná plocha (m ²) | 77 |
| Druh stavby | budova/y, hala/y |

Prodej bytu 3+1, 77 m², OV, Klášterec nad Ohří (okres Chomutov)

Poloha objektu

v bloku