

Pronájem bytu 1+1, 0 m2, OV, Strančice, Svojšovice (okres Praha-východ)



Pronájem bytu 1+1 v rodinném domě 66 m, Svojšovice.

ČÍSLO ZAKÁZKY: 1525 TYP ZAKÁZKY: pronájem

LOKALITA: Strančice, Svojšovice (okres Praha-východ)

Pronájem bytu 1+1 v rodinném domě 66 m, Svojšovice.

Pronájem bytu 1+1 v rodinném domě 66 m, Svojšovice

Nabízíme k dlouhodobému pronájmu **prostorný a světlý byt 1+1 o velikosti 66 m**, který se nachází v rodinném domě na adrese **Svojšovice 00, Strančice Svojšovice**. Byt je vhodný pro **maximálně 3 osoby** a poskytuje klidné bydlení s výbornou dostupností do Prahy.

Dispozice a vybavení bytu:

- **Obytná plocha 66 m**
- **Prostorný obývací pokoj**
- **Samostatná kuchyň** s dostatkem úložného prostoru
- **Koupelna se sprchovým koutem a WC**
- **Internet v ceně nájmu**
- **Vlastní parkovací stání v ceně**

Lokalita a občanská vybavenost:

Svojšovice jsou **klidná lokalita s přírodou na dosah**, ale zároveň s výbornou dostupností do okolních měst a Prahy.

- **Dopravní dostupnost:**

- **Vlaková zastávka Světic 10 minut chůze** (rychlé spojení na Prahu)
- **Dálnice D1 5 minut jízdy** (rychlý přístup k hlavním tahům)
- **Autobusová zastávka v blízkosti**

- **Občanská vybavenost:**

- **Obchod s potravinami** a základními potřebami
- **Restaurace a kavárny** v okolí
- **Škola a školka** ve Strančicích
- **Lékař a lékárna** v dostupné vzdálenosti
- **Sportovní vyžití:** cyklostezky, turistické trasy, sportovní hřiště

Nájemné a podmínky:

- **Měsíční nájem:** 16 000 Kč (včetně záloh a internetu)
- **Kauce:** 16 000 Kč
- **Provize RK:** 9 000 Kč
- **Preferujeme nájemníky bez domácích zvířat**

Byt je **k nastěhování ihned**.

1 / 2
Kontakt na realitního makléře:

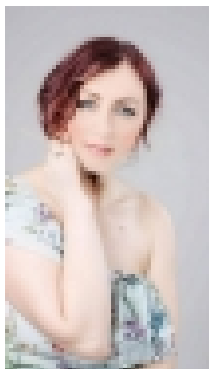


Nemovitost nabízí

Můj domov REALITY s.r.o.

Prosecká 527/24, Praha 8 - Libeň.

Realitní makléř



Savynets Lidiya

Mobil: +420 775 604 602

muj.domov.reality@seznam.cz

Pronájem bytu 1+1, 0 m2, OV, Strančice, Svojšovice (okres Praha-východ)

CENA: (za měsíc) **11 000,- Kč**

Informace o nemovitosti

Dispozice bytu	1+1
Číslo podlaží v domě	2
Počet podlaží objektu	2
Druh objektu	cihlová
Stav objektu	po rekonstrukci
Vlastnictví	osobní
Druh bytu	v nájemním domě (činžovním)
Počet podlaží pod zemí	1
Umístění objektu	klidná část obce
Vybaveno	Částečně zařízeno
Topení	Lokální - plynové
Druh stavby	budova/y, hala/y
Poloha objektu	v bloku