

## Prodej, Bzenec (okres Hodonín)



### Prodej vinného sklepa včetně vína, Bzenec

ČÍSLO ZAKÁZKY: 00201 TYP ZAKÁZKY: prodej

LOKALITA: Bzenec (okres Hodonín)

#### Prodej vinného sklepa včetně vína, Bzenec

Máte rádi víno a láká Vás představa vlastnit vinný sklep? Mohu Vám nabídnout k prodeji sklep s příjemnou atmosférou v malebném městečku Bzenec v regionu Slovácka. Vinný sklep nabízí jak prostory pro uskladnění vína i jiných pochutin, tak i posezení se sklenkou vína s přáteli u krbu.

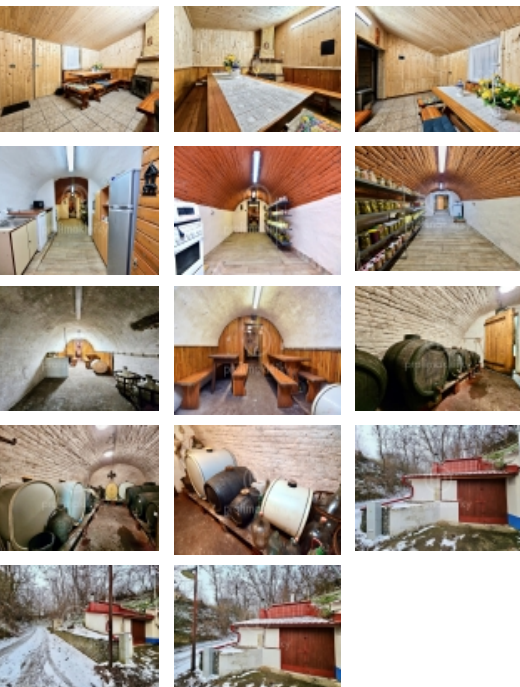
Součástí sklepa je kuchyňská linka vybavená spotřebiči (lednice, mikrovlnka, sporák, myčka nádobí), suché WC, střecha je z plechové krytiny. Ohřev vody je pomocí průtokového ohřivače, vytápění pomocí elektrického přímotopu, nebo krbem. Objekt je napojen na elektrickou energii 230/400V (nové rozvody elektřiny), veřejný vodovod a obecní kanalizaci. Jednopodlažní sklep má plochu 51 m<sup>2</sup>, plocha pozemku pod sklepem činí 13 m<sup>2</sup>. K objektu vede příjezdová cesta, nebo lze využít docházkovou vzdálenost od městečka a udělat si pěší vycházku. Parkování přímo před objektem na obecním pozemku. V bezprostřední blízkosti se nachází vyhlídkové místo kaple Sv. Floriána a Šebestiána. Blízké okolí je velmi vyhledávanou a žádanou lokalitou pro rekreaci (skanzen Strážnice, Bukovanský mlýn, Bařův kanál, zámek Milotice, a další).

Sklep je v dobrém stavu a připraven k okamžitému využití. Součástí prodeje je veškeré vybavení včetně vína. Neváhejte a přijďte si prohlédnout tuto jedinečnou nemovitost.

CENA: (za nemovitost) **890 000,- Kč**

#### Informace o nemovitosti

Celková podlahová plocha (m <sup>2</sup> )	51
Druh objektu	cihlová
Stav objektu	po rekonstrukci
Umístění objektu	centrum
Topení	Lokální - tuhá paliva Lokální - elektrické
Doprava	silnice
Voda	dálkový vodovod



#### Nemovitost nabízí

#### Profimakléřky s.r.o.

Minoritská 473/10  
60200 Brno

Prodej, Bzenec (okres Hodonín)

**Realitní makléř**



**Bc. Šárka Jenišová, DiS.**

Mobil: +420 777 700 760

[sarka.jenisova@profimaklerky.cz](mailto:sarka.jenisova@profimaklerky.cz)

<b>Odpad</b>	Městská kanalizace
<b>Celková plocha (m2)</b>	51
<b>Plocha parcely (m2)</b>	13
<b>Užitná plocha (m2)</b>	51
<b>Inženýrské sítě</b>	Vodovod Kanalizace
<b>Charakter okolní zástavby</b>	rekreační
<b>Druh zápisu v katastru</b>	katastr nemovitostí
<b>Druh číslování parcely</b>	Pozemková parcela
<b>Poloha objektu</b>	samostatný