

Pronájem bytu 1+kk, 15 m², OV, Praha 6, Střešovice, ul. Parlérova - exkluzivně



Studentský byt plně zařízený byt 1+kk k pronájmu Praha 6 Perlérova Pohořelec blízko Pražský hrad

ČÍSLO ZAKÁZKY: 425 TYP ZAKÁZKY: pronájem

LOKALITA: Praha 6, Střešovice, Parlérova

Studentský byt plně zařízený byt 1+kk k pronájmu Praha 6 Perlérova Pohořelec blízko Pražský hrad

Od 10.2.2025 nabízíme k dlouhodobému nebo krátkodobému pronájmu plně zařízené studio (1+kk) 15 m, které se nachází v suterénu dobře udržované historické budovy v ulici Petra Parlérova, Praha 6, v atraktivní čtvrti Pohořelec, jen kousek od Pražského hradu. Byt právě prošel rekonstrukcí a je vybaven malou kuchyňskou linkou s elektrickou plotýnkou, mikrovlnnou troubou a malou lednicí s mrazákem. K dispozici je také základní kuchyňské vybavení, ložní prádlo a ručníky. Součástí bytu je menší koupelna s toaletou, umyvadlem a vanou.

Studio je zařízené nábytkem: jednodůžkovou postelí, jídelním stolem se židli a úložnými prostory v podobě výklenku ve zdi a komody. K bytu náleží také malý venkovní prostor, který lze využít k posezení nebo větrání.

Před vstupem do bytu se nachází společná chodba, která slouží jako předsíň pro tento byt i sousední jednotku. Zde prostor pro odložení bot a případně kabátu.

V bytě je rekuperace. Topení elektrickým přímotopem.

V okolí najdete také několik parků a zelených ploch, ideálních pro relaxaci či sportovní aktivity. Například Petřínské sady jsou v docházkové vzdálenosti a nabízejí krásné výhledy na město. Co se týče občanské vybavenosti, v blízkosti jsou různé obchody, restaurace a kavárny, které uspokojí vaše každodenní potřeby.

V blízkosti se nachází tramvajová zastávka Pohořelec, odkud jezdí linky č. 22 a 23, které vás během několika minut dopraví přímo do centra Prahy. Nejbližší stanice metra je Malostranská na trase A, která je dostupná tramvají za přibližně 10 minut.

Tato lokalita je ideální pro ty, kteří hledají klidné bydlení s rychlým spojením do centra a zároveň chtějí mít na dosah přírodu i městské služby.

Byt je ideální pro jednu osobu, která hledá cenově dostupné bydlení v Praze s výbornou dostupností do centra.

Měsíční nájemné: 14.200 Kč + 2.700 Kč služby včetně energie a internetu. Cena celkem 16.900 Kč/ měsíc.

Majitel požaduje jistotu ve výši jednoho měsíčního nájmu včetně poplatků.

Doporučujeme zejména nenáročným studentům nebo mladým pracujícím.

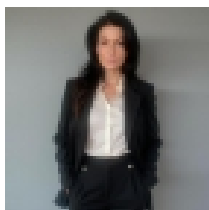


Nemovitost nabízí

SFF Czech s.r.o.

Svitákova 6
Praha 5
155 00

Realitní makléř



Bc. Mocková Simona

Mobil: +420 604 274 607
info@sffczech.cz

Pronájem bytu 1+kk, 15 m2, OV, Praha 6, Střešovice, ul. Parlérova - exkluzivně

CENA: (za měsíc) **14 200,- Kč**

Informace o nemovitosti

Dispozice bytu	1+kk
Číslo podlaží v domě	1
Počet podlaží objektu	5
Celková podlahová plocha (m2)	15
Druh objektu	cihlová
Stav objektu	po rekonstrukci
Energetická třída	C - Úsporná
Vlastnictví	osobní
Druh bytu	v nájemním domě (činžovním)
Počet podlaží pod zemí	1
Umístění objektu	klidná část obce
Vybaveno	Částečně zařízeno
Topení	Lokální - elektrické
Elektřina	230 V
Užitná plocha (m2)	15
Inženýrské sítě	Elektřina
Druh stavby	budova/y, hala/y
Poloha objektu	řadový

Pronájem bytu 1+kk, 15 m², OV, Praha 6, Střešovice, ul. Parlérova - exkluzivně