

Prodej pozemku 954 m², zahrada, Žatec (okres Louny)

Prodej, zahrada, OV, Žatec, okr. Louny, ul. Libočanská

ČÍSLO ZAKÁZKY: 4226/3987 TYP ZAKÁZKY: prodej

LOKALITA: Žatec (okres Louny)

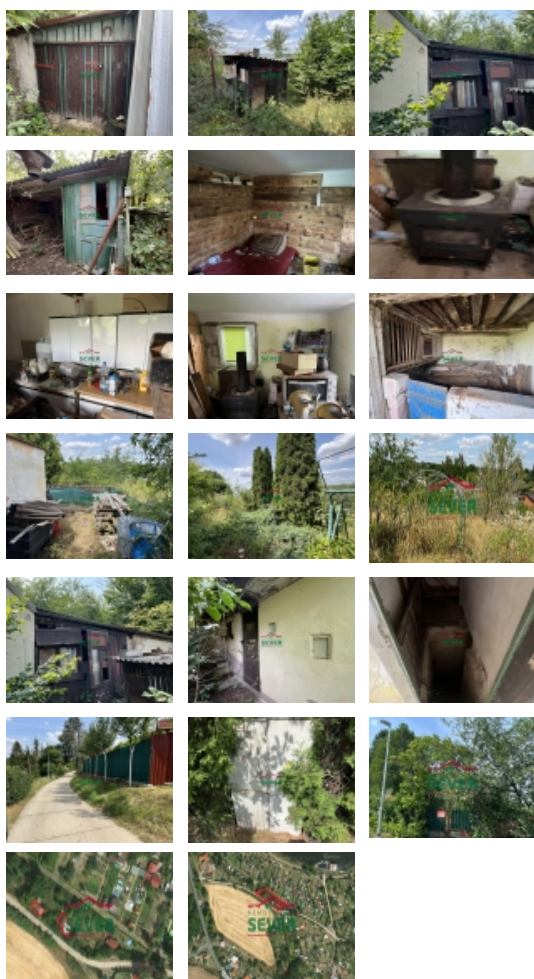
Prodej, zahrada, OV, Žatec, okr. Louny, ul. Libočanská

Nemovitosti SEVER vám zprostředkují prodej zahrady s chatou 2+1 v osobním vlastnictví, Žatec, okr. Louny, ul. Libočanská. Zděná, cihlová chata 22 m² bez čísla evidenčního stojí na oploceném pozemku 1028 m². Součástí je starší dřevěná garáž 19 m², která slouží jako dílna, hospodářská budova 22 m² na drobné zvířectvo, dřevník a konstrukce na pařník. Na pozemku je přípojka na sezónní užitkovou vodu, v garáži je zavedena elektřina 230 V s vlastními hodinami. V částečně podsklepené chatě jsou nová plastová okna, dvě obytné místnosti, kuchyně s kovovou linkou a vstup do sklepa. Vytápění je řešeno kamny na tuhá paliva. Na zahradě roste jabloň, višně, líska a vzrostlé Thúje. Celý pozemek je neudržovaný a stavby jsou k celkové rekonstrukci. Stavby jsou vedené jako stavební se zastavěnou plochou. Příjezdová cesta je až k pozemku s vlastní kovovou bránou a veřejným osvětlením. Zahrada se nachází v blízkosti koupaliště a nákupního centra Kaufland v zahrádkářské kolonii. V případě zájmu zajistíme optimální financování našimi poradci.

CENA: (za nemovitost) **1 560 000,- Kč**

Informace o nemovitosti

Číslo podlaží v domě	1
Vlastní pozemek (m ²)	1028
Umístění objektu	klidná část obce
Elektřina	230 V
Celková plocha (m ²)	954
Plocha parcely (m ²)	1028
Jiné plochy (m ²)	74
Druh pozemku	zahrada
Inženýrské sítě	Vodovod Elektřina



Prodej pozemku 954 m2, zahrada, Žatec (okres Louny)

Nemovitost nabízí

Nemovitosti SEVER s.r.o.

Josefa Skupy 2357, 434 01 Most

Realitní makléř



Grimmová Václava

Mobil: +420 602 208 014

grimmova@nemovitostisever.cz