

Pronájem bytu 1+kk, 29 m<sup>2</sup>, OV, Praha 5, Smíchov, ul. U Lihovaru

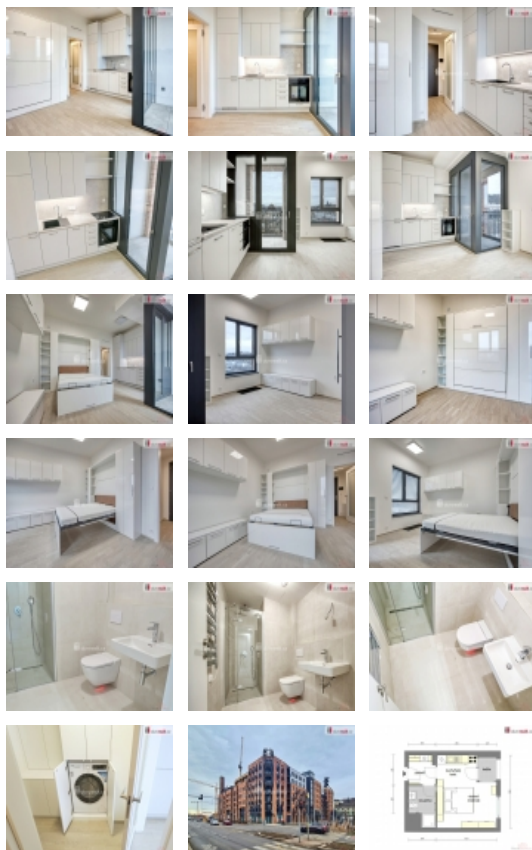


### Pronájem bytu 1+kk, 29 m<sup>2</sup>, OV, Praha 5, Smíchov, ul. U Lihovaru

ČÍSLO ZAKÁZKY: 650624 TYP ZAKÁZKY: pronájem

LOKALITA: Praha 5, Smíchov, U Lihovaru

#### Pronájem bytu 1+kk, 29 m<sup>2</sup>, OV, Praha 5, Smíchov, ul. U Lihovaru



+popl. 3562,-, Dumrealit.cz Vám zprostředkuje pronájem bytu o dispozici 1+kk, podlahové ploše 29m v novostavbě bytového domu rezidence Lihovar. Jedná se o novou rezidenční čtvrť na levém břehu Vltavy. Nabízí bydlení v unikátní atmosféře, která každý den ožívá kulturními i gurmánskými zážitky pod širým nebem, jen pár kroků od zeleně Císařské louky, Podolí nebo nedalekých Dívčích hradů. Interiér velmi světlého bytu tvoří obývací pokoj s plně vybavenou kuchyní (zcela nová kuchyňská linka se zabudovanou el.troubou Elektrolux, indukční varnou deskou, myčkou nádobí, lednicí, odpadkovým košem), proskleným přístupem na lodžii, koupelna se sprchovým koutem a toaletou, a vstupní chodba s vestavěnými skříněmi se zabudovanou pračkou. Obytná místnost je vybavena skříněmi s praktickou, výklopnou manželskou postelí. S užíváním jednotky je spojeno právo využití komory (sklepa) umístěného ve II.PP domu o velikosti 2,40m. Samozřejmostí je inteligentní ovládání domácnosti v aplikaci, bezpečnostní rolety, rekuperace, centrální podlahové vytápění, videotelefon, aktivní internetové připojení, kamerový systém a výtah. K dispozici nájemcům je také recepce, dále bistro umístěné u domu a uzavřené hrací hřiště. Uprostřed rezidence se nachází parkové sezení, komerční prostory a myčka kol. Na střeše domu je zelená zahrada s relaxačními zónami s výhledem na Vyšehrad. Nájemné činí 19.500,- Kč/měs + poplatky spojené s užíváním bytové jednotky ve výši 3.652,- Kč/měs.

V případě zájmu lze k bytu pronajmout garážové stání ve II.PP domu za částku 2.000,- Kč/měs.+ poplatky spojené s užíváním garáže ve výši 674,-Kč/měs.(úklid garáže, společná elektrika,servis garáže). Rezidence Lihovar stojí na místě jednoho z největších původních pražských lihovarů Fischl a synové, na místě, které bylo odedávna srdcem jižní části industriální pražské čtvrti Smíchov. Nálada této části Smíchova je výjimečná a snoubí se v ní kombinace jedinečného odkazu průmyslové minulosti, originálního a nespoutaného ducha současnosti a atmosféry budoucí, krásné a světově známé čtvrti. Lihovar leží téměř v centru města, přesto je zproháný pro odpočinek v přírodě. V jeho okolí totiž najdete

Pronájem bytu 1+kk, 29 m2, OV, Praha 5, Smíchov, ul. U Lihovaru

### Nemovitost nabízí



[dumrealit.cz](http://dumrealit.cz)

### Realitní makléř



#### Antonín Čvančara

Telefon: 605 330 330

Mobil: 605 330 330

[tonna@dumrealit.cz](mailto:tonna@dumrealit.cz)

**CENA:** (za měsíc) **19 000,- Kč**

### Informace o nemovitosti

Dispozice bytu	1+kk
Číslo podlaží v domě	4
Počet podlaží objektu	7
Celková podlahová plocha (m2)	29
Druh objektu	cihlová
Stav objektu	novostavba
Energetická třída	B - Velmi úsporná
Vlastnictví	osobní
Počet míst k parkování	1
Užitná plocha (m2)	29