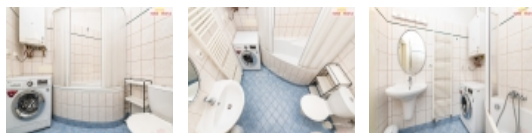
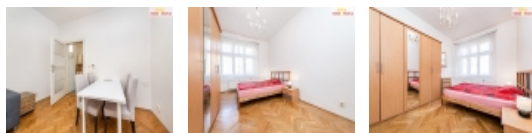


Pronájem bytu 2+1, 47 m², OV, Praha 3, Žižkov, ul. Biskupcova



Pronájem bytu 2+1, 47 m², OV, Praha 3, Žižkov, ul. Biskupcova

ČÍSLO ZAKÁZKY: 31655 TYP ZAKÁZKY: pronájem

LOKALITA: Praha 3, Žižkov, Biskupcova

Pronájem bytu 2+1, 47 m², OV, Praha 3, Žižkov, ul. Biskupcova

+ provize RK, elektřina a plyn cca 2.500,-Kč + poplatky 3.000,-Kč včetně internetu, ve výhradním zastoupení majitele pronájem prostorného bytu 2+1 o velikosti 47m. Byt se nachází ve třetím patře v krásném domě s výtahem.

Kuchyňská linka je vybavena lednicí, plynovým sporákem. Ložnice je vybavena nábytkem (na dohodě může zůstat). Obývací pokoj též vybaven. V koupelně je k dispozici i pračka, WC. Celý byt je orientovaný do vnitrobloku s klidným výhledem.

Skvělá dopravní dostupnost - velmi dobré spojení s centrem autobusem i tramvají (jen několik zastávek na Václavské náměstí, na Florenc, atd.), nedaleko jsou zastávky metra tras A a B. Zastávky tramvaje a autobusu jsou jenom dvě minuty chůze od domu. V této tradiční rezidenční lokalitě najdete také kompletní síť obchodů a služeb, řadu mateřských i základních škol i zdravotnických zařízení. V blízkosti pěti minut několik parků: Vítkov, Parukářka, Krejcarek, a Židovské pece a rovněž Kino Aero.

Majitel mluví česky a anglicky.

Neváhejte mě kontaktovat pro více informací nebo prohlídku.

Byt je volný ihned k nastěhování. Pronajímatel si vyhrazuje právo vybrat zájemce na základě jím zvolených kritérií. Byt je vhodný pro jednu osobu či pár. Preferujeme nekuřáky bez domácích mazlíčků. Ev. číslo: 31655. Energetický štítek: E (1 kWh/m²/rok).

CENA: (za měsíc) **19 000,- Kč**

Informace o nemovitosti

| | |
|--|-------------|
| Dispozice bytu | 2+1 |
| Číslo podlaží v domě | 3 |
| Počet podlaží objektu | 6 |
| Celková podlahová plocha (m ²) | 47 |
| Druh objektu | cihlová |
| Stav objektu | velmi dobrý |

Pronájem bytu 2+1, 47 m2, OV, Praha 3, Žižkov, ul. Biskupcova

Nemovitost nabízí

HOME 4 PEOPLE

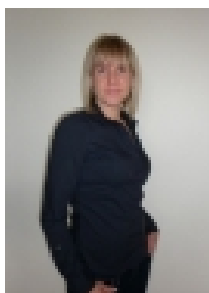
| | |
|--------------------------|------------------|
| Energetická třída | E - Nehospodárná |
|--------------------------|------------------|

| | |
|--------------------|--------|
| Vlastnictví | osobní |
|--------------------|--------|

| | |
|-------------------------------|---|
| Počet míst k parkování | 1 |
|-------------------------------|---|

| | |
|---------------------------|----|
| Užitná plocha (m2) | 47 |
|---------------------------|----|

Realitní makléř



Martina Novotná (Voslářová)

Mobil: 775 316 656

m.novotna@home4people.cz