

Prodej samostatného RD, 180 m<sup>2</sup>, Oloví (okres Sokolov)

# dumrealit.cz<sup>®</sup>



## Prodej samostatného RD, 180 m<sup>2</sup>, Oloví (okres Sokolov)

ČÍSLO ZAKÁZKY: 648378 TYP ZAKÁZKY: prodej

LOKALITA: Oloví (okres Sokolov), Na Svahu

### Prodej samostatného RD, 180 m<sup>2</sup>, Oloví (okres Sokolov)

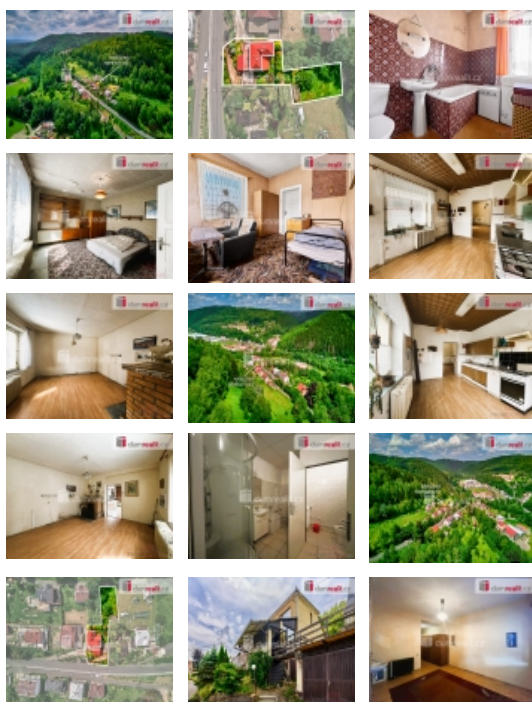
, Dumrealit.cz Vám zprostředkuje prodej rodinného domu 4+1 se svažitou zahradou a garáží v hezké části obce Oloví, ul. Na Svahu. Momentálně nejsou k dispozici veškeré fotografie interiéru, jelikož dochází k vyklizení. Jedná se o patrový zděný dům se sedlovou střechou na které je nová krytina (šindel) a nové okapy. V 1.NP se nachází chodba, schodiště, obývací pokoj, pokoj, kuchyně, koupelna se sprchovým koutem, WC a prostorná terasa. Ve 2.NP se nachází další dva pokoje, malá kuchyňka, koupelna s vanou, WC a vstup na půdu. Dům je plně funkční v původním stavu s dřevěnými okny. Vytápění je zajištěno plynovým kotlem nebo kotlem na tuhá paliva, které se nachází ve sklepním prostoru. Voda pochází z obecního řádu a její ohřev je zajištěn bojlerem. Celková velikost pozemku včetně zastavěné plochy je 813 m.

Celá obec Oloví je obklopená přírodou Krušných hor a vzdálenost do Kraslic je cca 15 km, kde je přechod do NSR a zároveň možnost zimních sportů v Ski areálu Bublava a Stříbrná. Naším klientům můžeme vyřídit výhodné financování. Vzhledem k tomu, že před zadáním do inzerce nebyl vyhotoven PENB, je tento dům v souladu s platným zákonem zařazen do energetické třídy G. Ev. číslo: 647764. Energetický štítek: G

**CENA:** (za nemovitost) **1 750 000,- Kč**

### Informace o nemovitosti

Počet podlaží objektu	2
Celková podlahová plocha (m <sup>2</sup> )	180
Druh objektu	cihlová



Nemovitost nabízí



## Prodej samostatného RD, 180 m2, Oloví (okres Sokolov)

**Realitní makléř****Alexandr Tržecjak**

Mobil: 725 993 906

[trzecjak@dumrealit.cz](mailto:trzecjak@dumrealit.cz)

<b>Stav objektu</b>	před rekonstrukcí
<b>Energetická třída</b>	G - Mimořádně nevhodná
<b>Vlastní pozemek (m2)</b>	813
<b>Umístění objektu</b>	nová zástavba
<b>Topení</b>	Lokální - plynové
<b>Počet míst k parkování</b>	2
<b>Zastavěná plocha (m2)</b>	141
<b>Užitná plocha (m2)</b>	180
<b>Poloha objektu</b>	samostatný